

LATVIJAS REPUBLIKA

ZEMES ROBEŽU PLĀNS

Zemes vienības kadastra apzīmējums : 5060 003 0122

Plāns izgatavots, pamatojoties uz Gulbenes novada domes 2014.gada 25.septembra lēmumu "Par zemes gabalu piekritību" (protokols Nr.20, 35.§); pamatojoties uz Gulbenes novada domes 2022.gada 27.oktobra lēmumu Nr.GND/2022/1018 "Par Jaungulbenes pagasta nekustamā īpašuma "Nīdrupi" sastāva grozīšanu" (protokols Nr.20, 62.p.).

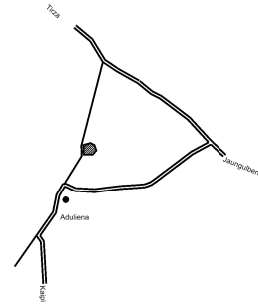
Robežas noteiktas 2023.gada 27.septembrī

Plāna mērogs: 1 : 1 000

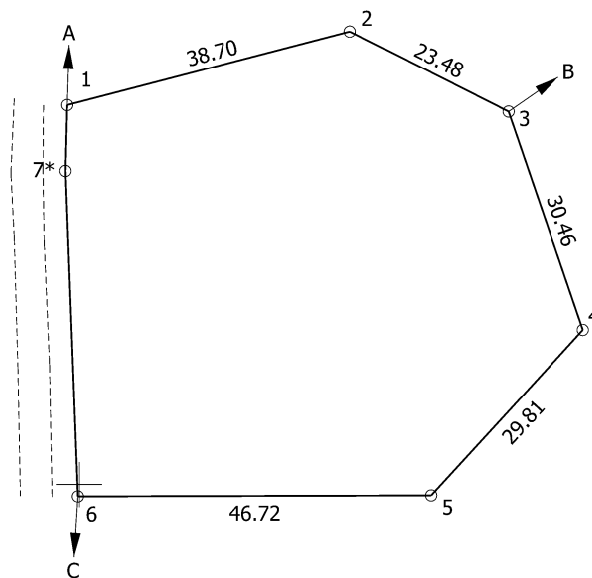
Zemes vienības platība: 0,34 ha

ZEMES VIENĪBA UZMĒRĪTA
LKS-92 TM
Mēroga koeficients: 0.999886

ZEMES VIENĪBAS
IZVIETOJUMA SHĒMA



x=329000
y=652700



Robežojošo zemes vienību saraksts:

- no A līdz B : 50600030103;
- no B līdz C : 50600030083 - "Virškalni";
- no C līdz A : 50600030148.

Zemes vienības platība: 0.34 ha

Zemes robežu plāns

5060 003 0122

Plāna mērogs 1 : 1 000

2.lapa no 2

Mērniece Sandra Puisāne
sertifikāta Nr.CB0063

Plāns sagatavots atbilstoši Ministru kabineta 2011.gada 27.decembra noteikumiem Nr.1019 "Zemes kadastrālās uzmērīšanas noteikumi"