

# BŪVNICĪBAS IECERES PUBLISKĀ APSPRIEŠANA

## RAŽOŠANAS ĒKAS JAUNBŪVE ZALĀ IELĀ 3, GULBENĒ, GULBENES NOVADĀ

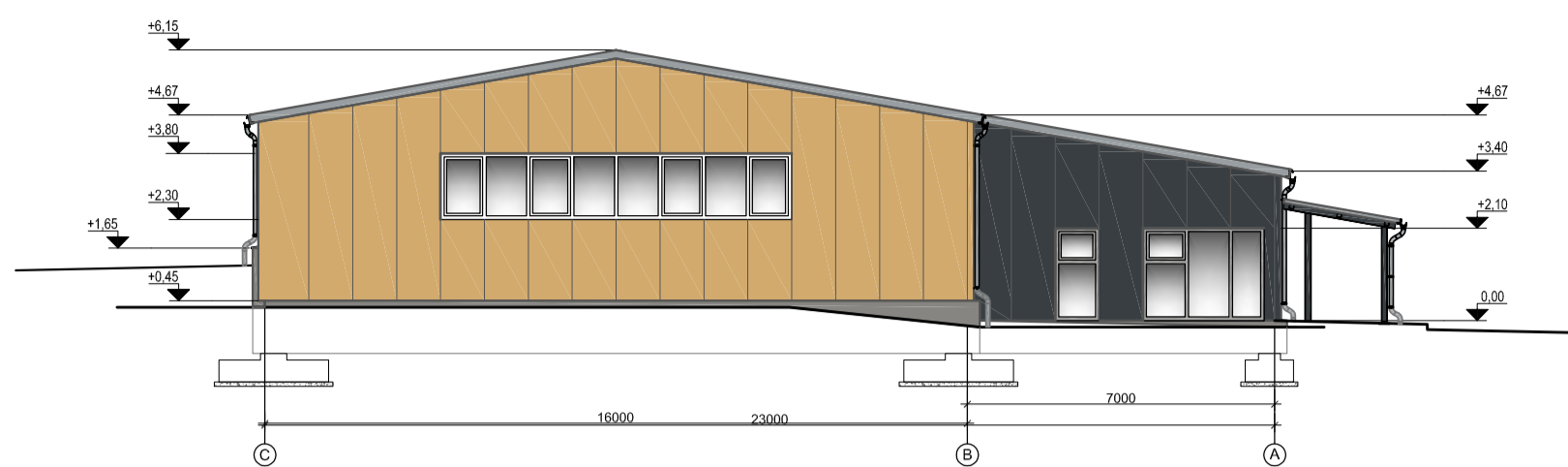
Būvniecības ieceres ierosinātājs - **GULBENES NOVADA PAŠVALDĪBA**,  
Ābeļu iela 2, Gulbene, Gulbenes novads, LV-4401, tālrunis 26467459.

Būvniecības ieceres projektētājs - SIA **"CETURTAIS STILS"**, reģ. Nr. LV55403015621,  
Cesvaines iela 30, Madona, Madonas novads, tālrunis 26395781.

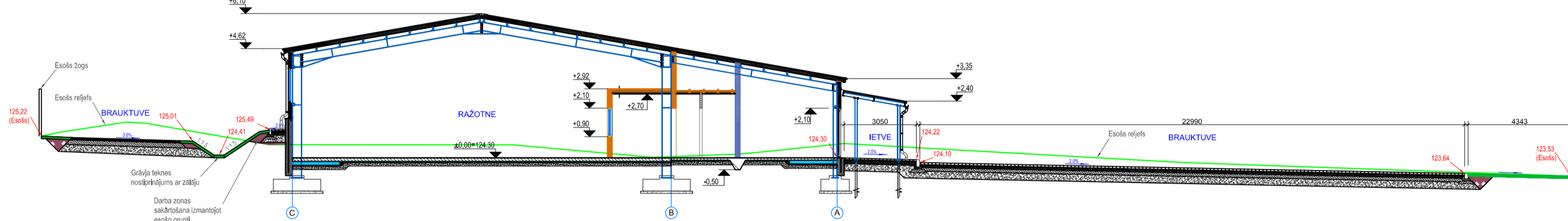
Ar būvniecības ieceres dokumentāciju var iepazīties darba dienās Gulbenes novada pašvaldības ēkas 1. stāva vestibulā, Ābeļu ielā 2, Gulbenē.  
Būvniecības ieceres prezentācijas pasākums notiks 31.03.2022 Gulbenes novada pašvaldībā, Ābeļu ielā 2, Gulbenē, 3.stāva konferenču zālē, plkst. 17.00 - 18.00.

Atsauksmes var iesniegt no 9.marta līdz 6.aprīlim Gulbenes novada pašvaldības klientu apkalpošanas centrā.

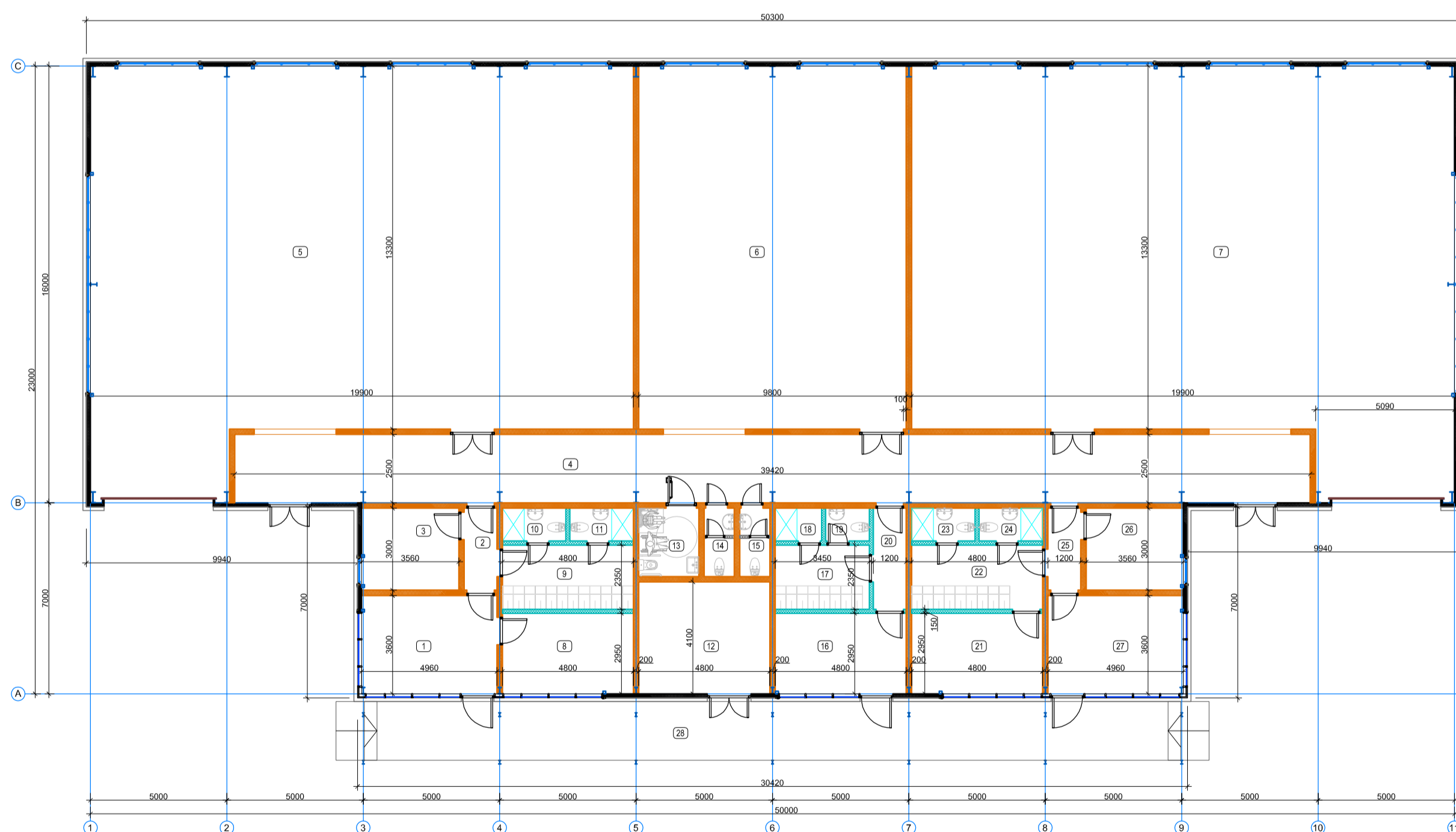
FASĀDE "C-A"



TERITORIJAS GRIEZUMS

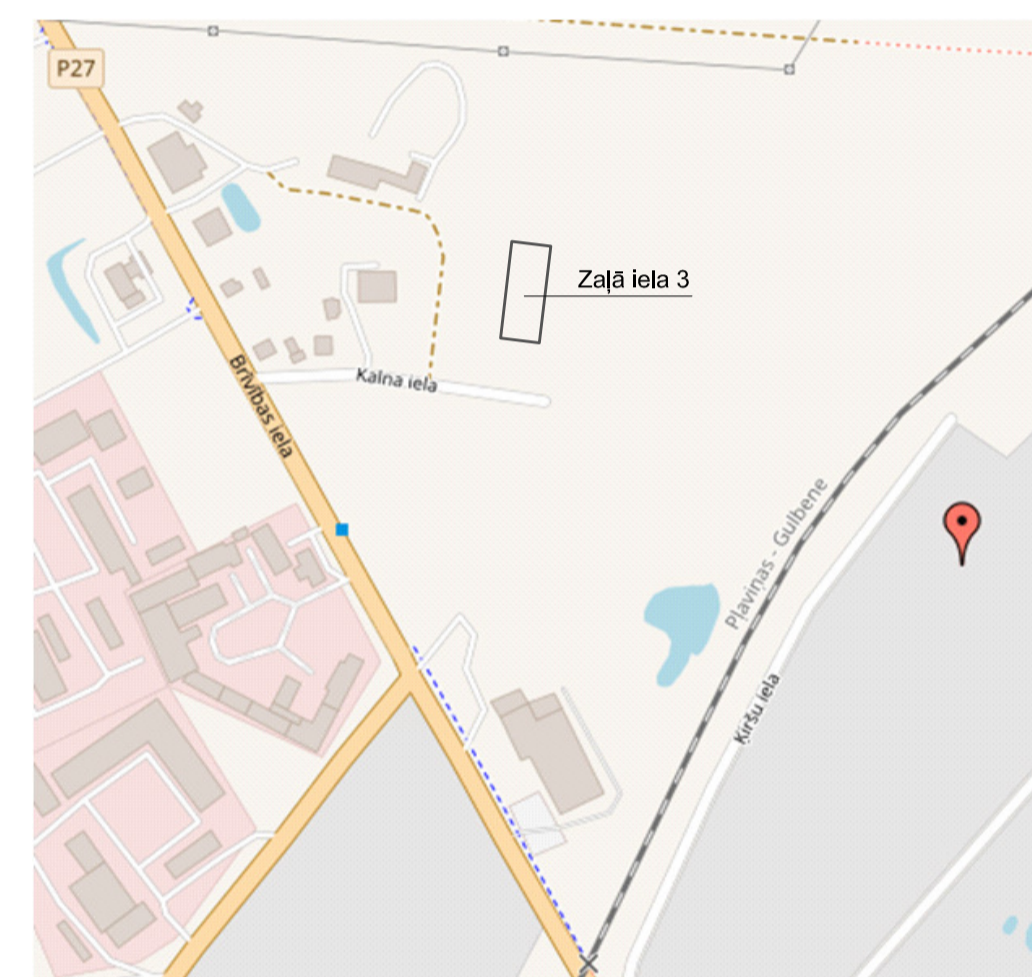


FASĀDE "1-11"

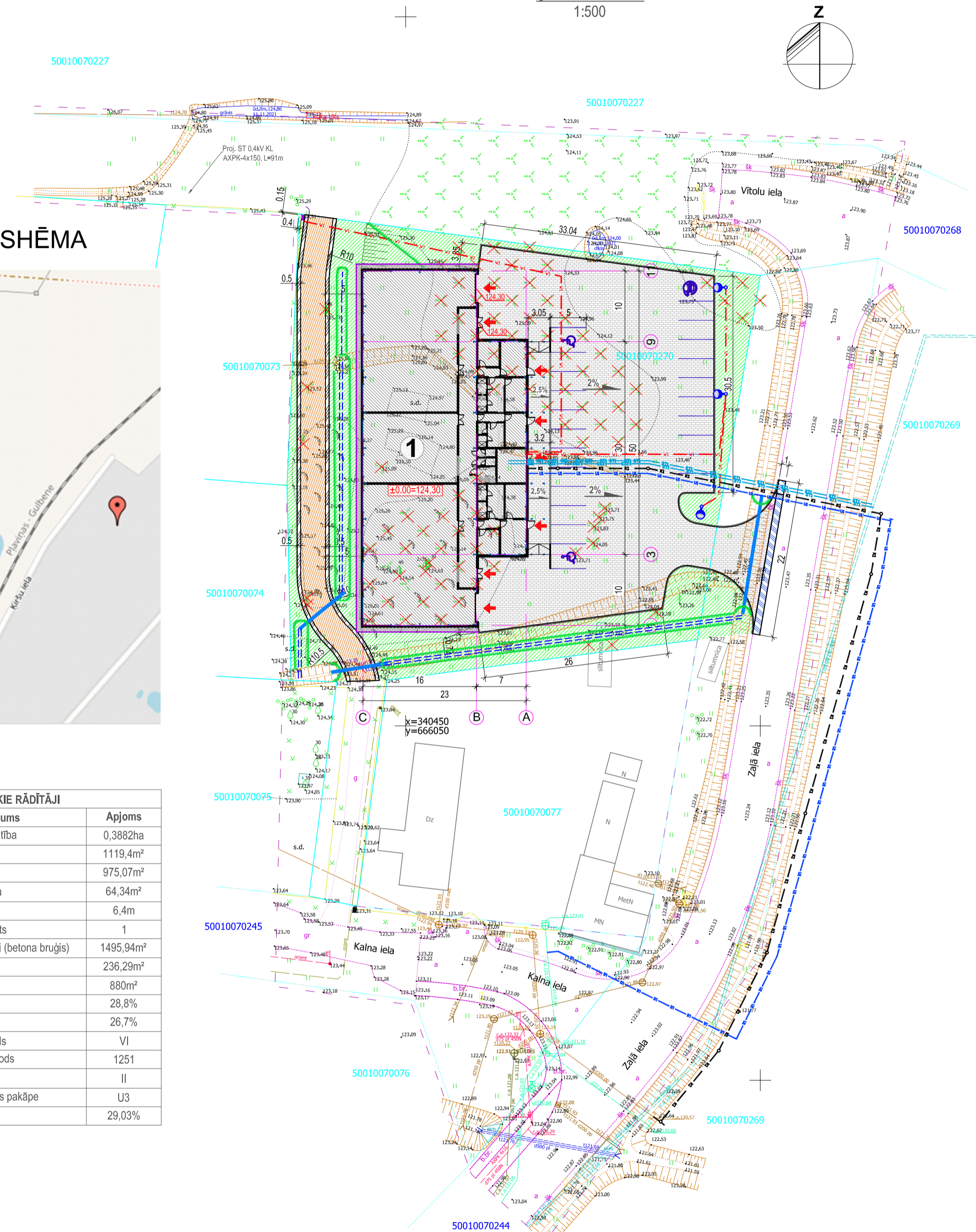


STĀVA PLĀNS

OBJEKTA IZVIETOJUMA SHĒMA



GENERĀLPLĀNS  
1:500



| TĒLPU EKSPLIKĀCIJA                 |   |              |
|------------------------------------|---|--------------|
| Nr.                                | Nosaukums   | Platība (m²) |
| 1                                  | Kabinets  | 17,85        |
| 2                                  | Galente   | 3,60         |
| 3                                  | Kabinets  | 10,68        |
| 4                                  | Galente   | 98,55        |
| 5                                  | Ražošanas telpa                                     | 278,41       |
| 6                                  | Ražošanas telpa                                     | 130,34       |
| 7                                  | Ražošanas telpa                                     | 278,41       |
| 8                                  | Kabinets  | 14,16        |
| 9                                  | Ģērbtuves   | 11,28        |
| 10                                 | Tualete   | 2,79         |
| 11                                 | Tualete   | 2,79         |
| 12                                 | Tehniskā telpa                                      | 19,68        |
| 13                                 | Savienotais sanitārais mezgls personām ratlīdzekļos | 5,50         |
| 14                                 | Tualete ar priekštelpu                              | 2,64         |
| 15                                 | Tualete ar priekštelpu                              | 2,64         |
| 16                                 | Kabinets  | 14,16        |
| 17                                 | Ģērbtuves   | 8,10         |
| 18                                 | Dušas telpa   | 2,04         |
| 19                                 | Tualete   | 1,92         |
| 20                                 | Galente   | 4,44         |
| 21                                 | Kabinets  | 14,16        |
| 22                                 | Ģērbtuves   | 11,28        |
| 23                                 | Tualete ar dušu                                     | 2,79         |
| 24                                 | Tualete ar dušu                                     | 2,79         |
| 25                                 | Galente   | 3,60         |
| 26                                 | Kabinets  | 10,68        |
| 27                                 | Kabinets  | 17,85        |
| Kopējā telpu platība:              |   | 973,13       |
| Nījume (neapkurināma ārējā telpa): |   | 64,34        |
| Ēkas kopējā platība:               |   | 1037,47      |

| TEHNISKIE RĀDĪTĀJI |                                       |           |
|--------------------|---------------------------------------|-----------|
| Nr.                | Nosaukums                             | Apjoms    |
| 1                  | Zemes gabala kopplatība               | 0,3882ha  |
| 2                  | Apbūves laukums                       | 1119,4m²  |
| 3                  | Telpu kopējā platība                  | 975,07m²  |
| 4                  | Ārztelpu kopējā platība               | 64,34m²   |
| 5                  | Būves augstums                        | 6,4m      |
| 6                  | Virszemes stāvu skaits                | 1         |
| 7                  | Pieviedojī un laukumi (betona bruģis) | 1495,94m² |
| 8                  | Pieviedojī (grants)                   | 236,29m²  |
| 9                  | Zaļā zona                             | 880m²     |
| 10                 | Apbūves blīvums                       | 28,8%     |
| 11                 | Apbūves intensitāte                   | 28,7%     |
| 12                 | Būves lietošanas veids                | VI        |
| 13                 | Būves klasifikācijas kods             | 1251      |
| 14                 | Ēkas grupa                            | II        |
| 15                 | Būves ugunsnoturības pakāpe           | U3        |
| 16                 | Brīvā zaļā teritorija                 | 29,03%    |

Apbūvējamā zemes gabala izmantošana atbilst pašvaldības teritorijas plānojumā paredzētajai rūpnieciskās apbūves teritorijai (R3) un ir atļauta vieglās rūpniecības objektu būvniecība.

### Arhitektūras risinājumi, konstrukcijas

Projektējamā ēka ir II grupas ēka, lietošanas veids - VI. Lietošanas veids pēc būvju klasifikācijas - 1251.  
Zemes gabala (kadastra Nr. 50010070270) platība ir 0,3882 ha, tpašnieks Gulbenes novada pašvaldība.

Projektētā ēka ir viena stāva. Ēkas apjoms sastāv no izstieptas taisnstūra formas pamatapjoma ar divslīpju jumtu un tam austrumu pusē bloķēts biroja telpu apjoms ar vienslīpnes jumtu. Ēka novietota zemes gabala rietumu pusē un iesēdināta reljefā, lai veidotu horizontālu priekšlaukumu Zaļās ielas pusē.

Ražošanas ēka projektēta ar mērķi radīt universālas vieglās rūpniecības telpas (tekstila ražošana un apstrāde). Ēkā plānotas trīs ražošanas telpas ar biroja un sadzīves telpām katrai.

Ēkā paredzētie ražošanas procesi un izmantotās iekārtas neradīs nelabvēlīgu ietekmi uz apkārtnējo vidi, iedzīvotāju veselību un sadzīves apstākļiem.

Ražošanas ēka projektēta metāla karkasa konstrukcijās no tērauda portālraģiem. Jumtu konstrukcija „sendvič” tipa paneļi, ēkas ārējās veidotas no „sendvič” tipa paneļiem, kas vienlaicīgi kalpo kā fasādes apdare.

