

Ēku un izbūvju tehniskā pase 001

Reģistra Nr. _____

Lietā Nr. 574

Pilsēta _____

Gulbenes rajons

_____ iela

_____ mājas Nr.

pagasts Jāunųjų bērns

māju nosaukums Lauksaimniecības stabs

kvartāls Nr. _____

_____ grupa Nr.

_____ grunts

Pamatceltnes kartīte

Карточка на основное строение

Cēltni īpašnieku un lietotāju kategorija Категория владельцев и пользователей строениям	№ _____ pēc plāna <u>1. LPTS</u> ielā _____ улица _____ № _____	Grupa (kvartāls) Группа (квартал) _____ Grunts (fonds) Грунт (фонд) _____ Pilsēta Город <u>Ramīguļevens</u> Rajons Район <u>Guļevens</u> 19 <u>721</u> « <u>28</u> » <u>51</u>
--	---	--

I. Vispārējās ziņas par celtņi

Общие сведения по строению

1. Namīpašnieks Домовладелец <u>Ramīguļevens 1. LPTS</u>	10. Videjā dzīvokļu platība Средняя жил. площадь _____
2. Lietotājs Пользователь <u>Ф.р</u>	11. Vid. dzīv. augstums Средняя высота жил. площади _____
3. Cēltnes pamatuzdevums Основное назначение строения <u>Skolas</u>	12. I. stāva izlietošana Использование 1 этажа _____
4. Cēltnes galv. liet. veids Главный вид использования строения <u>т.р</u>	13. _____
5. Ceļšanas gads Год постройки _____	14. _____
6. Stāvu skaists Этажность <u>3</u>	15. _____
7. Vai bez tam ir: a) pagrabs, b) puspagrabs, c) mezo- nīns, d) mansards, e) jumta izbūve Имеется ли в строении: а) подвал, б) полуподвал, в) мезонин, г) мансарда, д) светелка _____	16. _____
8. Cēltnes kvalitāte Качество строения <u>parasta</u>	
9. Kapitālā grupa Группа капиталности <u>1</u>	

II. Cēltnes labierīcības (uzrādīt jā, nē)

Благоустройство строения (указать да нет)

Elektr. aprūgsm. Электроосв.	Ūdensvads Водопровод	Kanalizācija Канализация	Vannu skaits ar krāsniņām — Число ванн с колонками		Siltumvads Теплосеть	Gāze Газ	Telefons Телефон	Radio (transl.) Радио (трансляция)	Televīzija Телевизия	Apkure — Отопление				Ventilācija Вентиляция	Lifti — Лифты		18
			malkas дрова- ными	gāzes гзао- выми						krāsns печное	centrālā централь	kalori- feru калориферное	teplote тепловот		ventilācija вентиляция	pasazienu пасса- жирские	
1	2	3	4	5	6	7	8	9	10	11	12	13	14	15	16	17	18
ja	ja	ja						ja	ja		ja			ja			

III. Cēltnes pamatdaļas, atsevišķo daļu un piebūvju laukumu un tilpumu aprēķināšana

Исчисление площадей и объемов основной и отдельных частей строения и пристроек

Nr. vai lit. pēc plāna № или литер по плану	Nosaukums Наименование	Laukumu aprēķinu formula pēc ārpusē izmēriem Формула для подсчета площадей по наружному обмеру	Laukums (kv. m.) Площадь (кв. м)	Augstums Высота	Tilpums (kub. m.) Объем (куб. м)
1	2	3	4	5	6
1	Skolas	54.5×10.3	561.4	10.0	5614
		18.7×26.8	501.2	10.35	5187
		$12.25 \times 24.75 + (0.5 \times 0.12) / 14$	304.0	7.8	2371
	pagrabs	5.0×7.3 $54.5 \times 10.3 + 18.7 \times 26.8 + 12.25 \times 24.75 + 5.0 \times 7.3$	1481.6	2.40	3564
	Devēne	1.17×2.50	2.5		
	Kāpnes	$11.0 \times 3.75 + 1.6 \times 3.1 + 1.35 \times 1.37$	54.8		

IV. Celtnes tehni
Техническая

Nr. pēc kārtas Порядковый №	Konstruktīvo daļu nosaukums Наименование конструктивных элементов	Konstruktīvo daļu apraksts (materiāls un konstrukcija) Характеристика конструктивных элементов (материал и конструкция)	Tehniskā stāvokļa apraksts Техническое состояние элементов	Ipatnējais svars Удельный вес	Vērtības koeficients Ценностный коэффициент	Vērtējamās cel- tnes īpatn. svārs Удельный вес оценив. строен.	Nolietotās % износа	Celtnes nolieto- šanās % (7x8) % износа строения (7x8)	
1	2	3	4	5	6	7	8	9	
1	Pamati Фундамент	mīnol betons		6	1.0	6.0	10	0.6	
2	Sienas un starp sienas Стены и перегородки	ķieģeļu		19 121	1.0	19.0 12.0	10	1.9 1.21	
3	Pārsegums Перекрытия	dz. betons		13	1.0	13.0	10	1.3	
4	Jumts Кровля	šiferis		4	1.0	4.0	10	0.4	
5	Grīdas Полы	betons		6	1.0	6.0	10	0.6	
6	Ailes Проемы	parastās		10	1.0	10.0	10	1.0	
7	Apdare Отделка	parastē		6	1.0	6.0	10	0.6	
Kopā— Итого								100	10

skais apraksts
характеристика строения

Nr. pēc kārtas Порядковый №	Konstruktīvo daļu nosaukums Наименование конструктив- ных элементов	Konstruktīvo daļu apraksts (materiāls un konstrukcija) Характеристика конструктивных элементов (материал и конструкция)	Tehniskā stāvokļa apraksts Техническое состояние элементов	Ipatnējais svārs Удельный вес	Vērtības koeficients Ценностный коэффициент	Vērtējamās cel- tnes īpatn. svārs Удельный вес оценив. строен.	Nolietotās % износа	Celtnes nolieto- šanās % (7x8) % износа строения (7x8)	
1	2	3	4	5	6	7	8	9	
8	Pārējie darbi Проч. работы	рем. ķīmei		5	1.0	5.0	10	0.5	
9	Iekšējā san. tehn. iekārta Внутренние са- нитарно-техни- ческие устр.	skat. 12.		8	1.0	8.0	10	0.8	
10		elektrība		5	1.0	5.0	10	0.5	
11		kapnes meģa		6	1.0	6.0	10	0.6	
12									
Kopā— Итого								100	10

Nolietotās % uz 100 pēc formulas % износа, приведенный к 100 по формуле $\frac{\text{nolietotās \% (aile 9)} \times 100}{\text{īpatnējais svārs (aile 7)} / \text{удельный вес (гр. 7)}}$ / 10%

Celtni atsevišķi pieguļošās pamatdaļas jācenā pēc veid. 2-a/Отдельно прилепающие основные части строения пе-
реоцениваются по ф. № 2-a.

V. Celtnes un tās atsevišķo daļu un piebūvju atjaun
Исчисление восстановительной и действительной стоимости

Reģistrācijas dat. Дата регистрации	Nr. р. к. Порядковый №	Celtnes daļu un piebūvju nosaukums Наименование частей строения и пристроек	Cenu krājums Nr. Таблицы № № сборника, № таблицы	I. kub. m. Izmaksa Стоимость I куб. м.	Vērtības koeficients Ценностный коэффициент	I kub. m. izmaksa pēc vērt. koef. piel. Стоимость I куб. м. после применения ценностного коэф.	Laboju Поправочные					
							dzīv. telpu vid. augst. средняя вы- сота жилого помещения	vid. dzīv. platība средняя жил. площ.	I stāva telpu izliet. использова- ние помеще- ния I этажа	ārējā apdare внешняя отделка	labietības благор. устройство	kopējais поправочный коэффициент
1	2	3	4	5	6	7	8	9	10	11	12	13
28.11.72	1	Skola	6-26, 227	1.0	227							0.95

ošanas un patreizējās vērtības aprēķins
строения и его отдельных частей и пристроек

$$1.227 \times 0.25 \times 0.7 \times 0.15$$

Koefficienti коэффициенты			Kopējais labojumu коэффициент Общий поправочный коэффициент	I kub. m. Izmaksa pēc коэффициенту pielietotās Стоимость I куб. м. после приме- нения коэф- фициента	Tilpums kub. m. Объем в куб. м	Atjaunošanas vērtība руб./ос Восстановитель- ная стоимость в рублях	Nolietotās % износа	Nolietotās vērtība руб./ос % износа в рублях	Patreizējā vērtība руб./ос Действитель- ная стои- мость в рублях
14	15	16							
0.95	0.97	0.95	0.93	18.84	165.36	3115.38	10	3115.4	2803.84
						4673.1	20		3738.5

Plāna eksplikācija — Экспликация плана

Celtnei — Строение № 1

Rajons
Район

Pilsēta
Город

Grupa
Группа

Grunts
Грунт

ielā Nr. _____
по улице

1	2	3	4	5	6	7	Laukums pēc iekšējiem izmēriem m ² Площадь по внутр. обмеру в м ²				13	
							8	9				
								10	11	12		
	III		16	paņemt	g	tp	14.86				14.86	
			III	stāva	kap.		510.19	241.47	48.03		190.69	
			A, B1	kapnes	g	tp	30.78				30.78	
			I, II un III	stāva kap.			2593.89	1240.54	161.84		1158.54	
	paņem. st.		1	paņem.	t	tp	15.10				15.10	
			2	atp. t.	g	tp	14.59				14.59	
			3	girt.	g	tp	32.03				32.03	
			4	paņem.	g	tp	4.37				4.37	
			5	kapnes	t	tp	15.12				15.12	
			6	dielat.	t	tp	2.24				2.24	
			7	atp.	t	tp	2.22				2.22	
			8	paņem.	g	tp	48.33				48.33	
			9	salat.	t	tp	10.80				10.80	
			10	--	t	tp	4.20				4.20	
			11	--	t	tp	10.60				10.60	
			12	kapnes	g	tp	50.77				50.77	
			13	paņem.	t	tp	22.36				22.36	
			14	--	t	tp	10.85				10.85	
			15	paņem.	t	tp	21.56				21.56	
			16	--	t	tp	21.37				21.37	
			17	kapnes	t	tp	23.92				23.92	
			18	paņem.	g	tp	29.12				29.12	
			19	--	g	tp	18.83				18.83	
			20	--	g	tp	15.62				15.62	

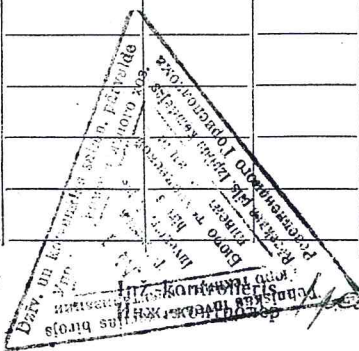
Inventarizators
Инвентаризатор

Inž.-kontroleris
Инж.-контролер

1	2	3	4	5	6	7	8	9	10	11	12	13
			21	malikāns	t	t.p	15.46				15.46	
			22	-v-	g	t.p	24.03				24.03	
			23	kāpnes	t	t.p	24.58				24.58	
			24	electrot.	t	t.p	19.85				19.85	
			25	praligt.	t	t.p	6.30				6.30	
			26	praligt.	pt	t.p	117.84				117.84	
			27	praligt.	g	t.p	68.60				68.60	
			28	taotures	g	t.p	147.00				147.00	
			29	praligt.	g	t.p	126.09				126.09	
			30	praligt.	g	t.p	129.64				129.64	
			31	malikāns	g	t.p	32.57				32.57	
			32	kovdags	t	t.p	19.521				19.521	
			33	puvert	pt	t.p	3.16				3.16	
			34	-v-	t	t.p	6.24				6.24	
			35	atepe	t	t.p	1.60				1.60	
			36	-v-	t	t.p	3.12				3.12	
			37	dusa	g	t.p	14.20				14.20	
			38	ferkt.	g	t.p	21.84				21.84	
						Dope	1161.58				1161.58	
				visa ska		kopā	3755.47		1240.54	1648.47	2320.69	

Inventarizators
Инвентаризатор

Parasts /



Parasts /

Plāna eksplikācija — Экспликация плана

Celtnei — Строение № 1

Rajons
Район

Spriņķupe

Pilsēta
Город

Raigazpilsēta

Grupa
Группа

Grunts
Грунт

Skola

ielā Nr.
по улице

Ieraksta datums Дата записи	Stāvi Этажи	Dzīvokļu vai telpu Nr. № квартал или помещений	Istabu Nr. № комнат	Istabu nosaukumi Наименование комнат	Tumša, rustumša Темная, полутемная	Faktiskā istabu izlietošana Фактическое использование комнат	Laukums pēc iekšējiem izmēriem m ² Площадь по внутр. обмеру в м ²					Istabu tēks, augstums по grīdas līdz griestiem Высота комнат от пола до потолка
							deģīgals kopā общ. полезн.	no tā в том числе			palīg- laukums служеб- ная	
								ar dzīvotais якня	māc. t.	kont. t.		
1	2	3	4	5	6	7	8	9	10	11	12	13
10.7.70	I		1	maizest.	g	t.p.	14.24				14.24	
			2	travko m.	g	t.p.	23.19				23.19	
			3	virtuve	g	t.p.	83.22				83.22	
			4	traiģt.	g	t.p.	7.05				7.05	
			5	kāpnes	t	t.p.	6.33				6.33	
			6	- -	g	t.p.	7.48				7.48	
			7	traiģe.	g	t.p.	21.31				21.31	
			8	ēdamist.	g	t.p.	231.24				231.24	
			9	kont.t.	g	t.p.	12.66			12.66		
			10	cajuma	t	t.p.	7.31				7.31	
			11	prekst.	g	t.p.	4.47				4.47	
			12	gājēt.	g	t.p.	33.26				33.26	
			13	prekst.	g	t.p.	1.30				1.30	
			14	- -	g	t.p.	4.24				4.24	
			15	kuģdaru	g	t.p.	181.17				181.17	
			16	kont.t.	g	t.p.	32.66			32.66		
			17	- -	g	t.p.	14.99			14.99		
			18	māc.t.	g	t.p.	66.04		66.04			
			19	- -	g	t.p.	67.86		67.86			
			20	prekst.	g	t.p.	5.55				5.55	
			21	cajuma	t	t.p.	2.02				2.02	
			22	prekst.	t	t.p.	1.82				1.82	
			23	kont.t.	g	t.p.	10.26				10.26	
			24	cajuma	g	t.p.	7.67				7.67	
			25	gājēt.	g	t.p.	20.01				20.01	

Inventarizators
Инвентаризатор

Inž.-kontrolieris
Инж.-контролер

1	2	3	4	5	6	7	8	9	10	11	12	13
			26	sp. stāl.	g	t.p.	268.02		268.02			
			27	koicd.	g	t.p.	12.08				12.08	
			28	molint.	g	t.p.	18.80				18.80	
			29	holint.	g	t.p.	1.30				1.30	
			I stāvā kopā				1167.66		401.92	70.57	695.17	
	II		1	māc.t.	g	t.p.	84.09		84.09			
			2	kaunt.t.	g	t.p.	16.05				16.05	
			3	"	g	t.p.	16.42				16.42	
			4	māc.t.	g	t.p.	65.91		65.91			
			5	"	g	t.p.	66.24		66.24			
			6	"	g	t.p.	69.07		69.07			
			7	koicdas	g	t.p.	134.07				134.07	
			8	kaunt.t.	g	t.p.	13.77				13.77	
			9	atepa	t	t.p.	7.62				7.62	
			10	preest.	g	t.p.	4.67				4.67	
			11	gērbt.	g	t.p.	14.32				14.32	
			12	kratuv	g	t.p.	66.30				66.30	
			13	gērbt.	g	t.p.	17.89				17.89	
			14	zāle	g	t.p.	311.81		311.81			
			II stāvā kopā				885.26		597.15	76.24	241.87	
	III		1	māc.t.	g	t.p.	67.24		67.24			
			2	kaunt.t.	g	t.p.	48.03				48.03	
			3	māc.t.	g	t.p.	67.43		67.43			
			4	"	g	t.p.	67.06		67.06			
			5	"	g	t.p.	69.74		69.74			
			6	poliēt.	g	t.p.	2.19				2.19	
			7	koicdas	g	t.p.	112.72				112.72	
			10	preest.	t	t.p.	4.22				4.22	
			11	"	t	t.p.	2.64				2.64	
			12	cinot.	t	t.p.	19.86				19.86	
			13	atepa	t	t.p.	2.25				2.25	
			14	preest.	g	t.p.	5.70				5.70	
			15	poliēt.	g	t.p.	14.25				14.25	

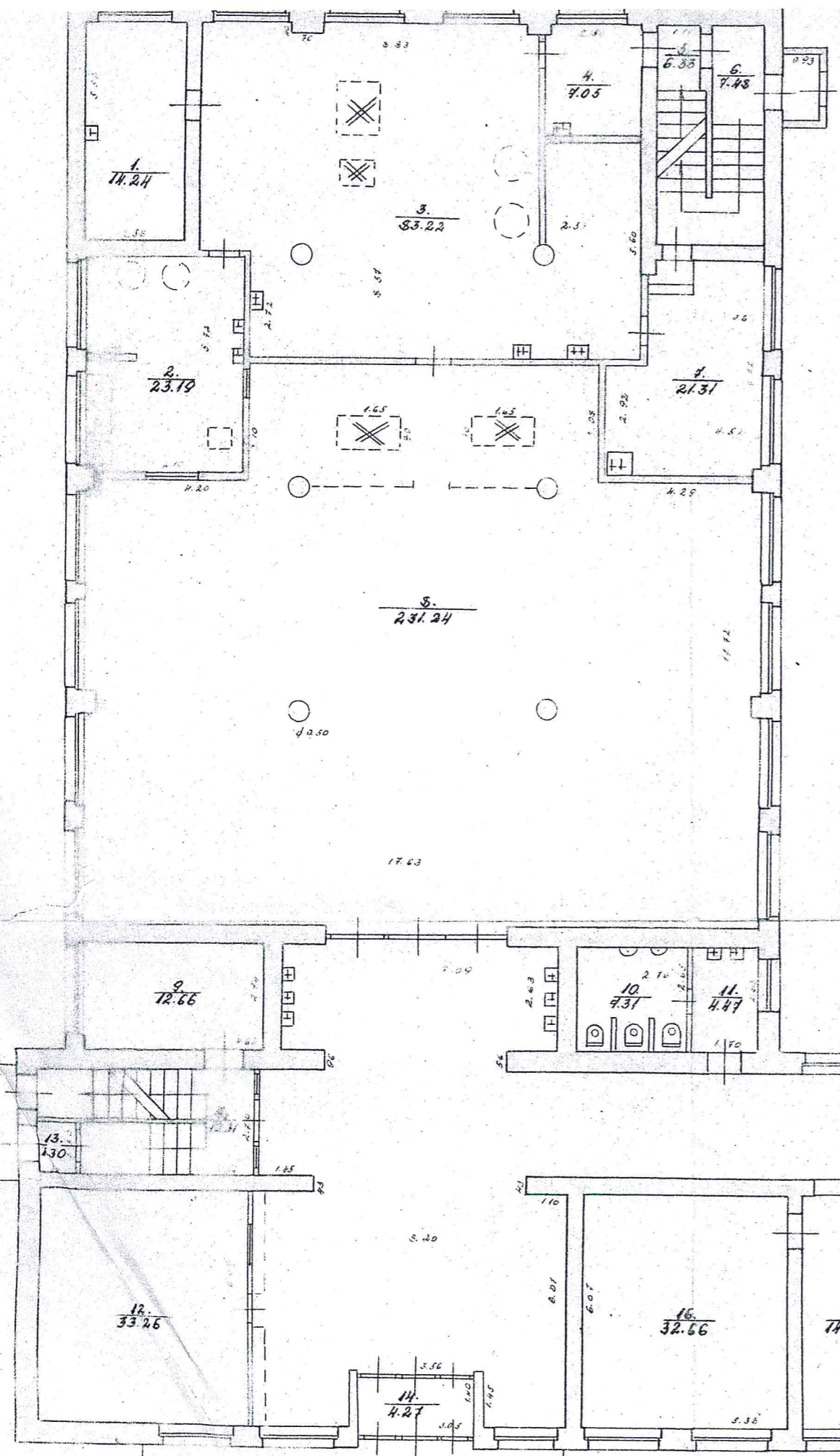
Inventarizators
Инвентаризатор

g. paraksts

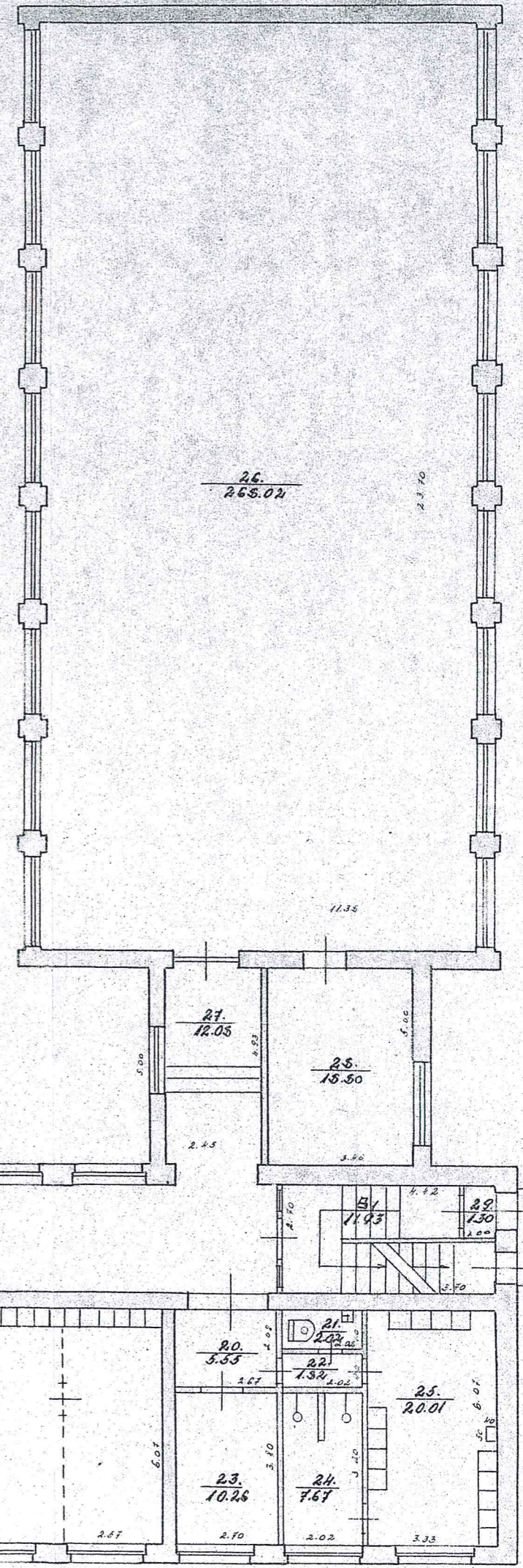


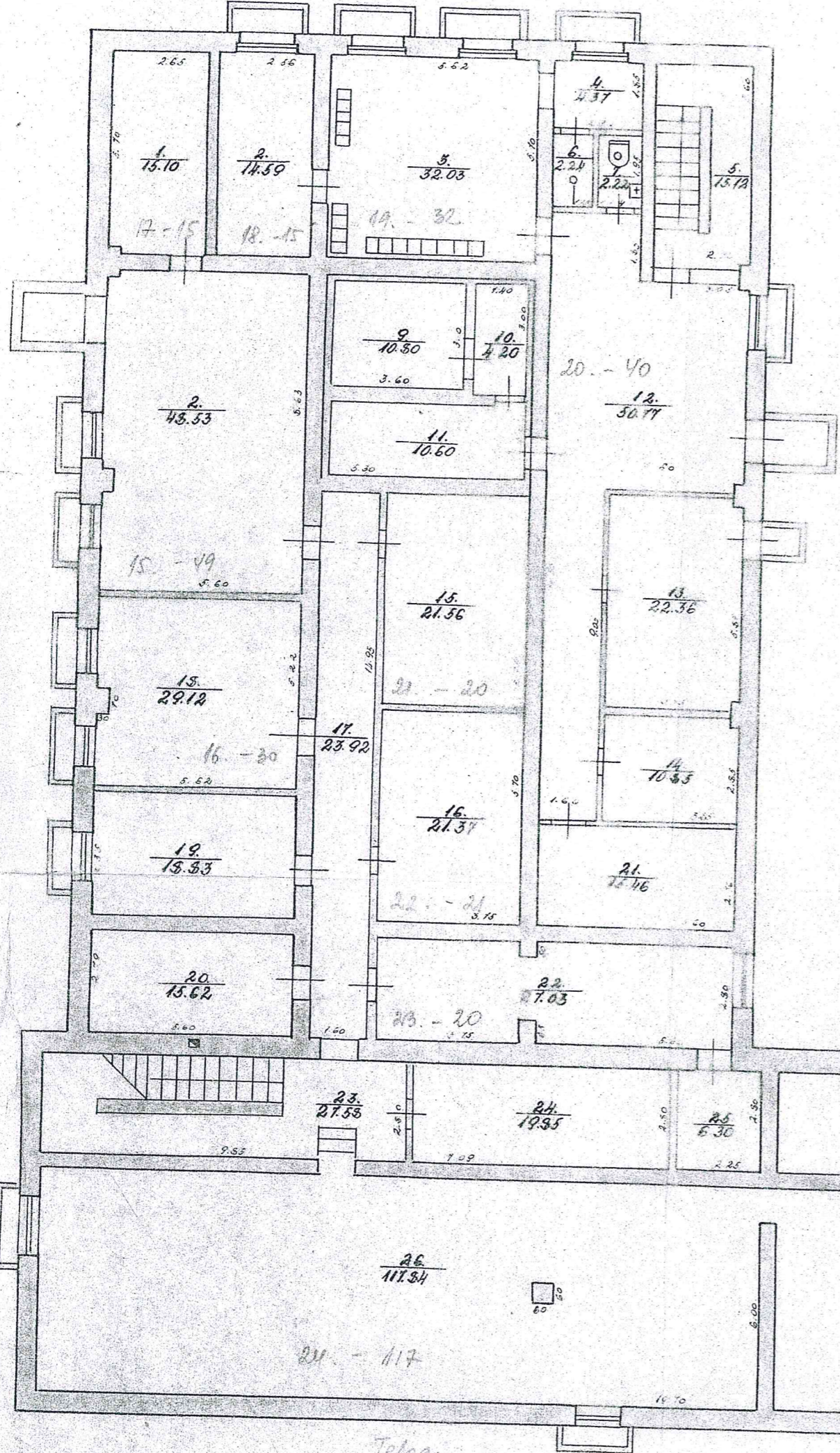
g. paraksts

1.
ILBENESC.
SHOLA
GDIBENES



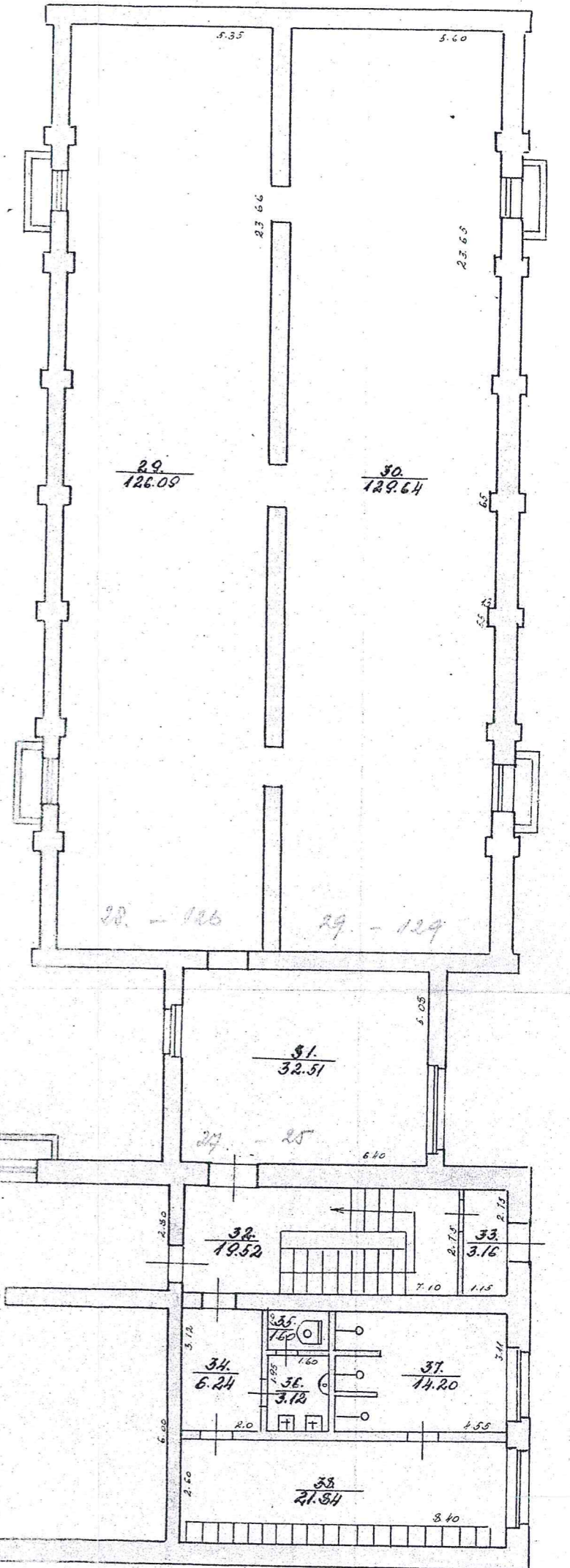
2.50
2.15-1.30
1.0-2.0





1.
 118ENFC.
 101R
 6VUBENES

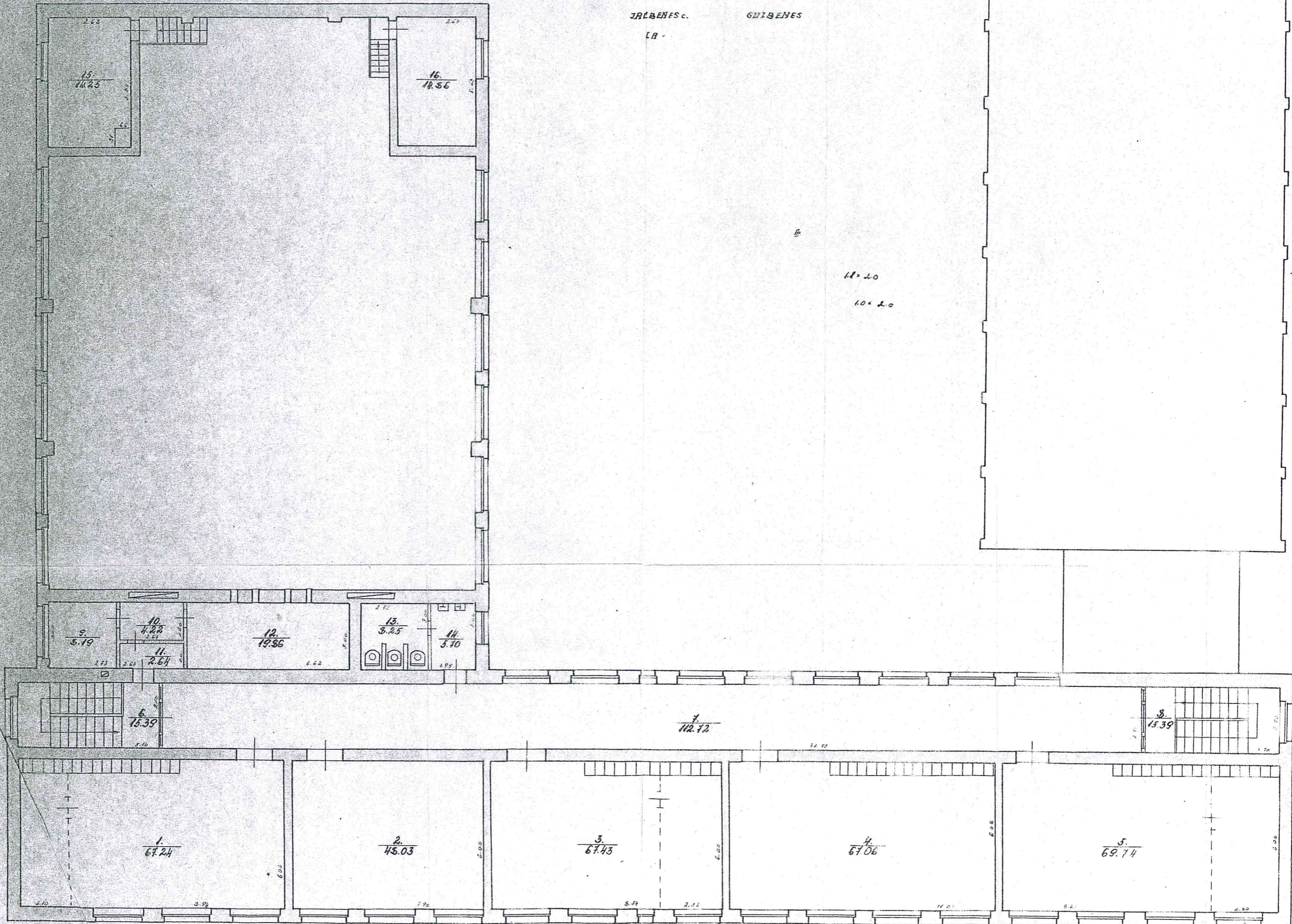
Pağrabs-Подвал
 H=2.20
 1.15x1.30
 1.0x2.0



Telca

I.
JALBENES c. GUBENES
LA

18 x 20
10 x 20



15
14.25

16
14.56

9
5.19

10
4.22

12
19.36

13
3.25

14
5.70

6
15.39

7
112.12

8
15.39

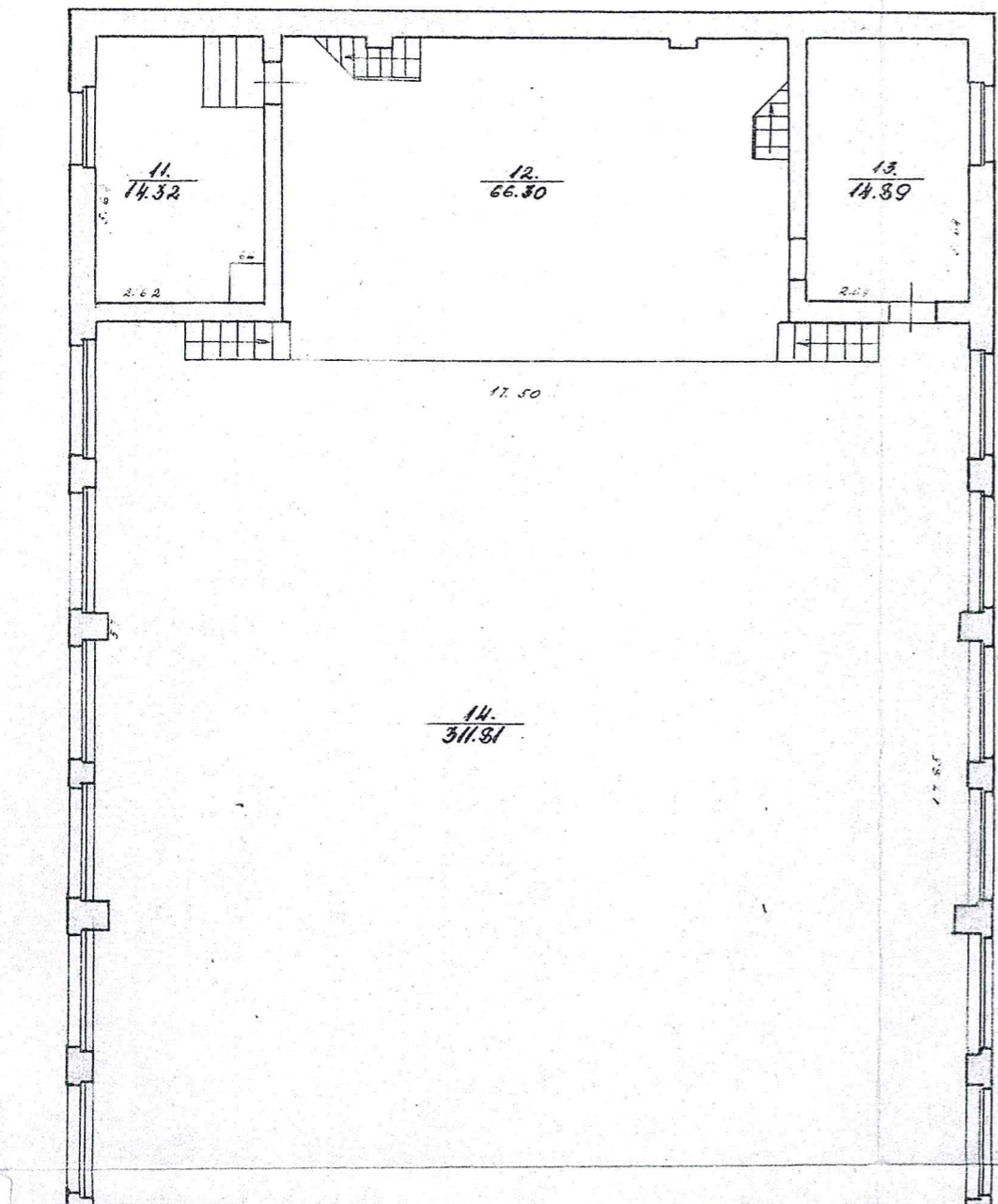
1
67.24

2
45.03

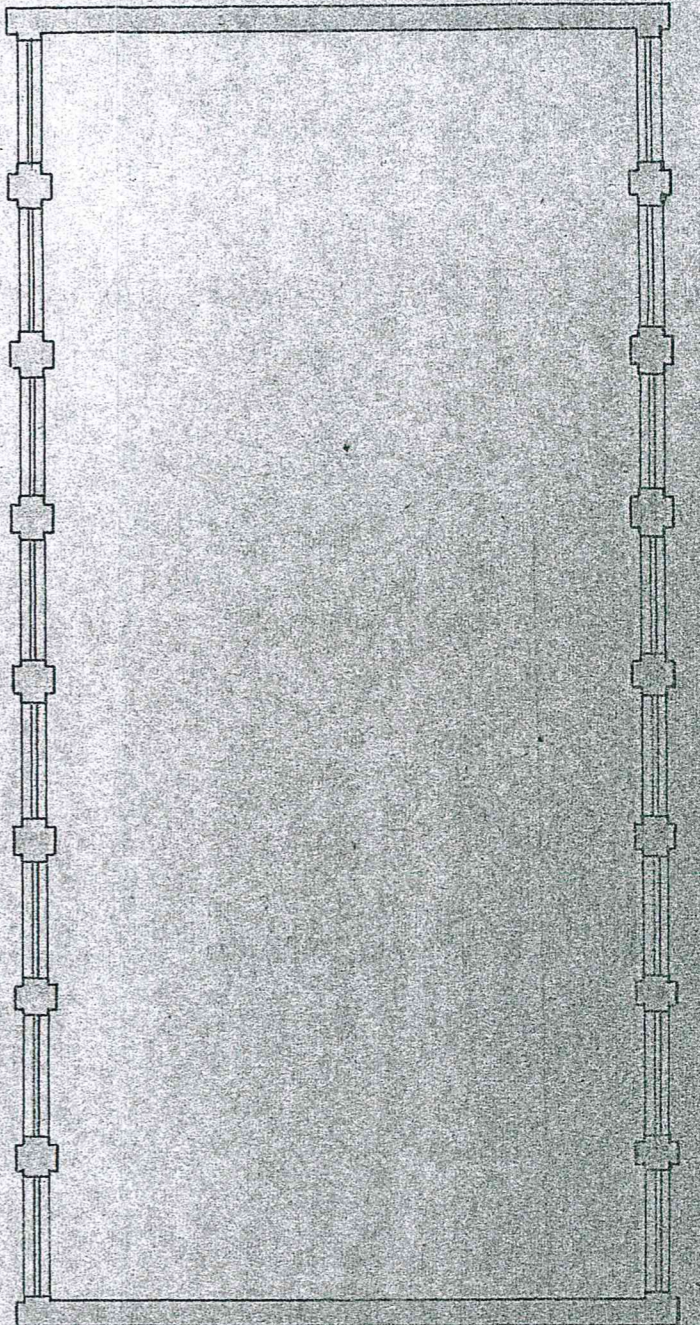
3
67.43

4
67.06

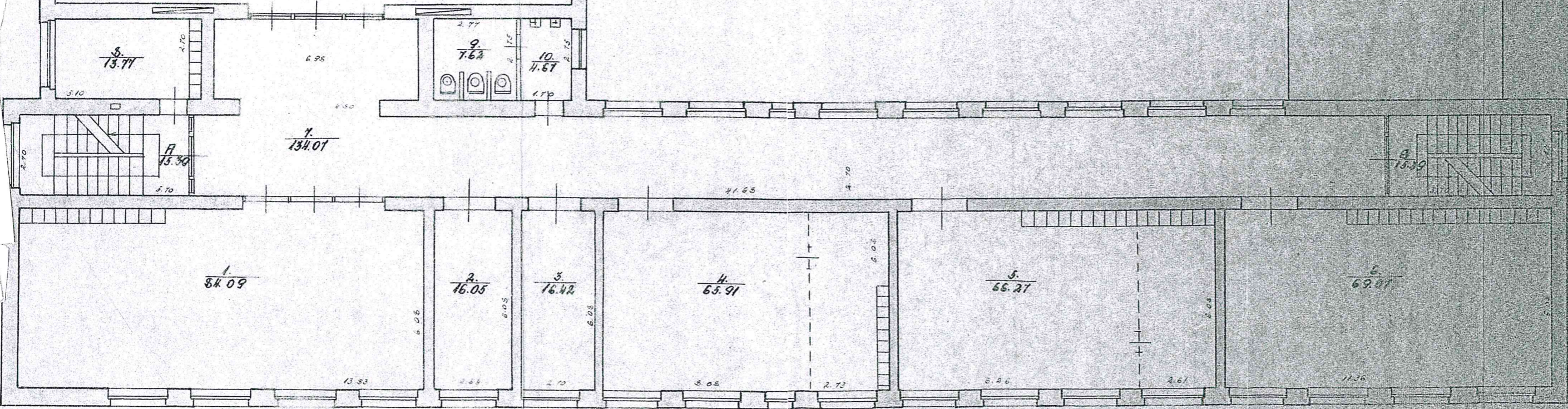
5
69.74



1. GILBERES
SROLB



3.00
2.30 x 2.50
1.0 x 2.05



IV. Celtnes atsevišķo daļu (pagraba, puspagraba, mezonīna, jumta stāva) tehniskais apskats
Техническая характеристика отдельных частей (подвала, полуподвала, мезонина мансарды)

Litri pēc plāna Литер по плану	Celtnes atsevišķo daļu nosaukums un nozīme Наименование и назначение отдельных частей строения	Konstruktīvo daļu apraksts Характеристика конструктивных элементов					Papildus iebūves Дополнительные устройства	Nolietotības % износа
		sienu стены	pārsegumi перекрытия	grīdas полы	iekš. apdare внутрен. отделка	jumta кровля		
1	2	3	4	5	6	7	8	9

VII. Celtnes piebūvju tehniskais apraksts
Техническая характеристика пристроек к строению

Datums Дата	Litrs pēc plāna Литеры по плану	Nosaukums Наименование	Ceļš. gads Год постройки	Фундамент Фундамент	Sienu un starpsienas Стены и перегородки	Pārsegumi Перекрытия	Jumts Кровля	Grīdas Полы	Aļces Проемы	Apdare Отделка	Nolietotības % износа
1	2	3	4	5	6	7	8	9	10	11	12

197 2 g./г. « 28 » VI
 1989 g./г. « 14 » 06
 197 ___ g./г. « ___ »



Tehnikis-inventarizators
Техник-инвентаризатор /paraksts/
 Kontrolieris
Контролер /paraksts/
 Inženieris
Инженер _____
 Darbinieks
Работник _____

VIII. Atzīmes par tekoso darbu reģistrāciju
Отметка о внесении текущих изменений

Moraksts pareizs