

LR VALSTS ZEMES DIENESTA
VIDZEMES REĢIONĀLĀ NODAĻA

Gulbenes rajons

Gulbene pilsēta

_____ pagasts (pilsētas lauku
teritorija)

BŪVES
TEHNISKĀS INVENTARIZĀCIJAS
LIETA

NEKUSTAMĀ ĪPAŠUMA KADAŠTRA Nr. 5001 002 0056

BŪVES KADAŠTRA APZĪMĒJUMS 5001 002 0056 001

Adrese Vīdas iela 7

2002.g.

LR VZD VIDZEMES REĢIONĀLĀ NODAĻA

**BŪVES
TEHNISKĀS INVENTARIZĀCIJAS LIETA**

Numurs: 50010020056001-02

Lapu skaits: 10

BŪVES KADASTRA APZĪMĒJUMS

50010020056001

Gulbenes Bērzu pamatskola

(Būves nosaukums)

ADRESE: Gulbenes rajons
Gulbene
Vidus iela 7

Tehniskās inventarizācijas darbu izpildītāji: Māra Krastiņa

Izpildes datums: 11/02/2002

Tehniskās inventarizācijas darbu pārbaudītājs: Normunds Kalniņš

Pārbaudes datums: 12/02/2002

LR VZD reģionālās nodaļas vadītājs

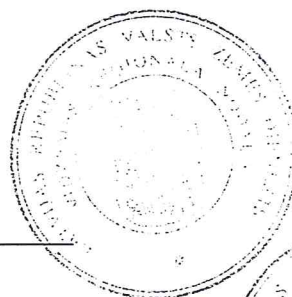
Līvija Safronova

(Vārds, Uzvārds)

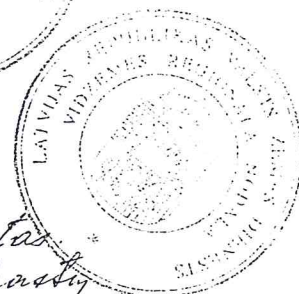
Līvija Safronova
(paraksts)

Datums: 2002 . gada "15"

februārī



Z.V.



*Izmairas nav konstatētas
28.02.2002.g. Krastiņa
/ Krastiņa /*

INFORMĀCIJA PAR PASŪTĪJUMU

1. Tehniskās inventarizācijas lietas numur: 50010020056001-02
2. Būves nosaukums: Gulbenes Bērzu pamatskola
3. Būves kadastra apzīmējums: 50010020056001
4. Būves adrese: Gulbenes rajons, Gulbene, Vidus iela 7
5. Pēdējās apsekošanas datums: 01/02/2002
6. Tehniskās inventarizācijas pasūtītāji: Gulbenes pilsētas dome
7. Pasūtījuma pieņemšanas datums: 15/01/2002
8. Tehniskās inventarizācijas darbu izpildītā Māra Krastiņa
9. Izpildes datums: 11/02/2002
10. Tehniskās inventarizācijas darbu pārbaudītājs Normunds Kalniņš
11. Pārbaudes datums: 12/02/2002
12. Iesniegtie dokumenti:
Pasūtījuma pieteikums
Nr. 197/11-01-15/01/2002 Gulbenes pilsētas dome
13. Tehniskās inventarizācijas veids: Būves pilna atkārtotā tehniskā inventarizācija
14. Pasūtījuma izpildes termiņš (d.d.): 30
15. Pasūtījuma pieņēmējs: Antoņina Krēmere

INFORMĀCIJA PAR BŪVI

1. Būves lietošanas veids: 1263 Skolas, universitātes un zinātniskās pētniecības ēkas
2. Būves kapitalitātes grupa: I grupa
3. Būves ārsienu materiāls: 01 Ķieģeļu mūris
4. Būves stāvu skaits:
- 4.1. Virszemes: 2
 - 4.2. Pazemes: 0
5. Eksploatācijas uzsākšanas gads: 1971
6. Eksploatācijā pieņemšanas gads:
7. Būves konstruktīvā elementa apraksts:
- | | | |
|----------------------|-----------------------|-------------------------|
| 7.1. Būves pamati | Dzelzsbetons/betons | lentveida |
| 7.2. Būves ār sienas | Ķieģeļu mūris | ķieģeļu |
| 7.3. Būves pārsegumi | Dzelzsbetons/betons | dz.betona siltināti |
| 7.4. Būves jumts | Azbestcimenta loksnes | virs koka konstrukcijām |
8. Būves fiziskais nolietojums (%): 20
9. Būves apbūves laukums (kv.m.): 811.5
10. Būvtilpums (kub.m.): 5355
11. Būves kopējā platība (kv.m.): 1228.8
12. Būves lietderīgā platība (kv.m.): 1228.8
- 12.1. Dzīvokļu platība (kv.m.): 0
 - 12.2. Nedzīvojamo telpu platība (kv.m.): 1228.8
13. Telpu grupu skaits būvē: 1
14. Dzīvokļu skaits būvē: 0
15. Labiekārtojums:
- 15. 2. Vietējā centralizētā apkure
 - 15. 4. Elektroapgāde
 - 15. 5. Aukstā ūdens apgāde
 - 15. 6. Karstā ūdens apgāde
 - 15. 8. Kanalizācija
 - 15. 9. Tualetes telpa 4
16. Patvaļīgās būvniecības pazīmes: - Nav

VALSTS ZEMES DIENESTA
VIDZEMES REĢIONĀLĀS NODALĪS
Nekustamā īpašuma lieta Nr. 158/3
atsavināšanas aizliegumi un cita veida
apgrūtinājumi nav reģistrēti

BŪVES EKSPLIKĀCIJA

Būves kopējā platība (kv.m.): 1228.8

Būves lietderīgā platība (kv.m.): 1228.8

Dzīvokļu kopējā platība (kv.m.): 0

Dzīvokļu platība (kv.m.): 0

Dzīvojamā platība (kv.m.): 0

Dzīvokļu palīgtelpu platība (kv.m.) 0

Dzīvokļu ārtelpu platība (kv.m.) 0

Nedzīvojamo telpu platība (kv.m.) 1228.8

Nedzīvojamo iekštelpu platība (kv.m.) 1228.8

Nedzīvojamo ārtelpu platība (kv.m.) 0

Būves koplietošanas palīgtelpu platība (kv.m.) 0

Koplietošanas iekštelpu platība (kv.m.) 0

Koplietošanas ārtelpu platība (kv.m.) 0

Telpu grupas numurs: 001

Telpu grupas adreses numurs:

Telpu grupas izmantošanas veids: 1263 Izglītības telpu grupa

Telpu grupas platību eksplikācija:

Nedzīvojamo telpu platība (kv.m.): 1228.8

Nedzīvojamo iekštelpu platība (kv.m.): 1228.8

Nedzīvojamo ārtelpu platība (kv.m.): 0

Telpu grupas telpu eksplikācija:

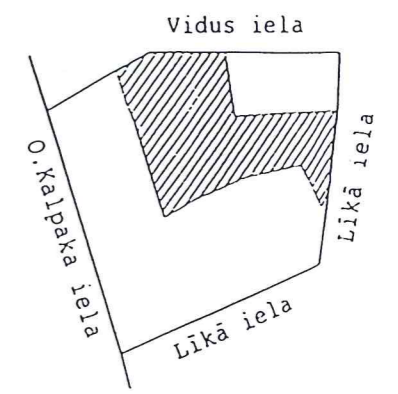
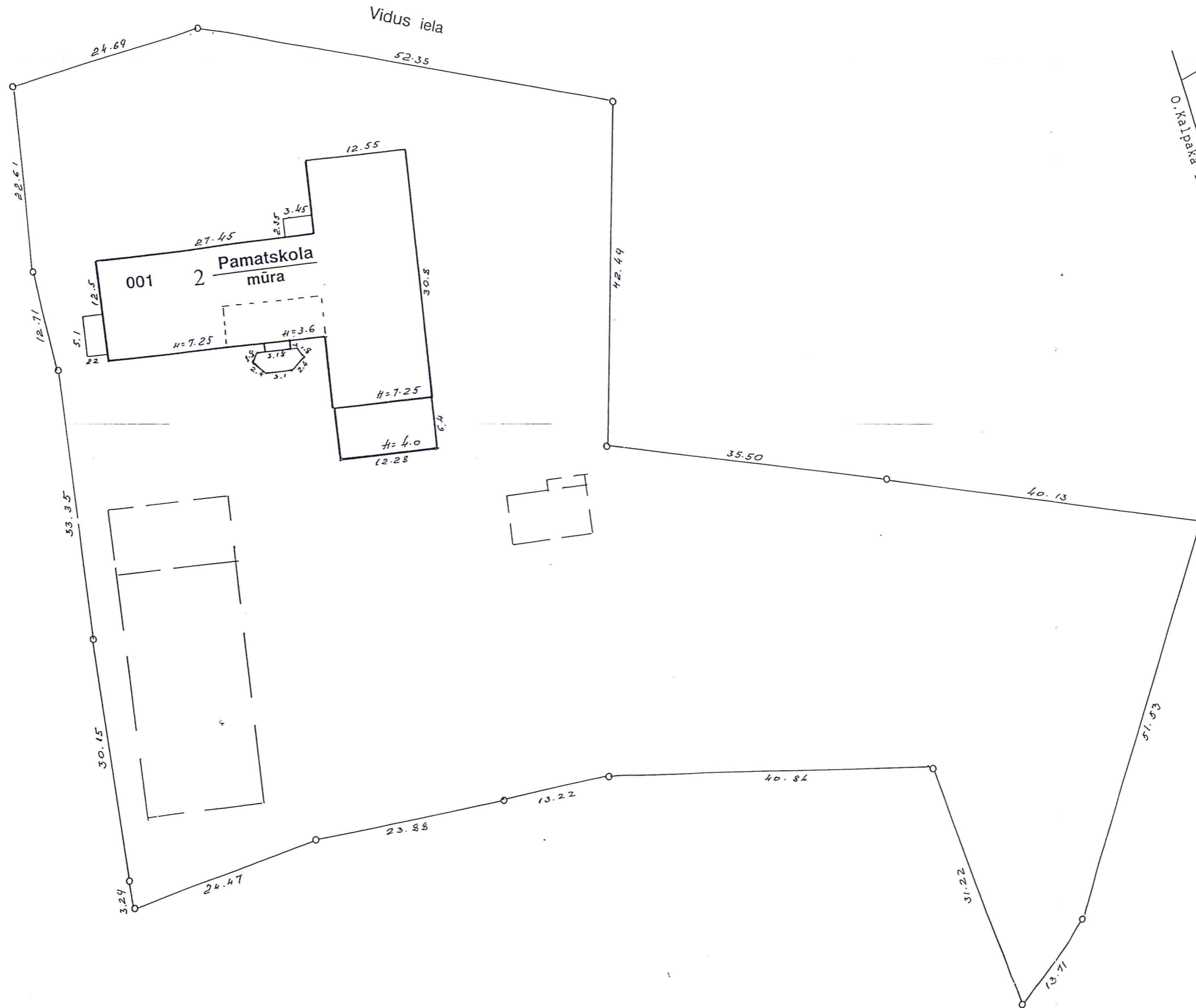
Stāvs	Telpas numurs	Telpas nosaukums	Telpas veids	Telpas platība (kv.m.)	Telpas augstums (m)	Patvaļīgās būvniecības pazīme
1	1	Klase	Nedzīvojamā iekštelpa	54	3.45	
1	2	Palīgtelpa	Nedzīvojamā iekštelpa	5.6	3.45	
1	3	Gaitenis	Nedzīvojamā iekštelpa	3.1	3.45	
1	4	Ģērbtuve	Nedzīvojamā iekštelpa	3.8	3.45	
1	5	Tualete	Nedzīvojamā iekštelpa	1.1	3.45	
1	6	Vējtveris	Nedzīvojamā iekštelpa	1.9	3	
1	7	Gaitenis	Nedzīvojamā iekštelpa	1.8	3	
1	8	Palīgtelpa	Nedzīvojamā iekštelpa	4.7	3	
1	9	Ģērbtuve	Nedzīvojamā iekštelpa	15.5	3	
1	10	Ģērbtuve	Nedzīvojamā iekštelpa	7.3	3	
1	11	Klase	Nedzīvojamā iekštelpa	47.9	3	
1	12	Klase	Nedzīvojamā iekštelpa	52.7	3	
1	13	Tualete	Nedzīvojamā iekštelpa	2	3	

1	14	Ģērbtuve	Nedzīvojamā iekštelpa	2.1	3	
1	15	Klase	Nedzīvojamā iekštelpa	48.7	3	
1	16	Ģērbtuve	Nedzīvojamā iekštelpa	7.6	3	
1	17	Palīgtelpa	Nedzīvojamā iekštelpa	4.8	3	
1	18	Vējtveris	Nedzīvojamā iekštelpa	2	3	
1	19	Gaitenis	Nedzīvojamā iekštelpa	1.8	3	
1	20	Noliktava	Nedzīvojamā iekštelpa	15.2	3	
1	21	Ēdnīca	Nedzīvojamā iekštelpa	48.1	3	
1	22	Trauku mazgātuve	Nedzīvojamā iekštelpa	7.9	3	
1	23	Noliktava	Nedzīvojamā iekštelpa	6.3	3	
1	24	Noliktava	Nedzīvojamā iekštelpa	3.4	3	
1	25	Gaitenis	Nedzīvojamā iekštelpa	3.8	3	
1	26	Virtuve	Nedzīvojamā iekštelpa	25.6	3	
1	27	Klase	Nedzīvojamā iekštelpa	25.3	3	
1	28	Palīgtelpa	Nedzīvojamā iekštelpa	1.2	3	
1	29	Kabinets	Nedzīvojamā iekštelpa	7.6	3	
1	30	Gaitenis	Nedzīvojamā iekštelpa	2.5	3	
1	31	Ģērbtuve	Nedzīvojamā iekštelpa	1.5	3	
1	32	Medpunkts	Nedzīvojamā iekštelpa	7.1	3	
1	33	Tualete	Nedzīvojamā iekštelpa	9	3	
1	34	Klase	Nedzīvojamā iekštelpa	34.1	3	
1	35	Klase	Nedzīvojamā iekštelpa	16.1	3	
1	36	Klase	Nedzīvojamā iekštelpa	45.7	3	
1	37	Kāpņu telpa	Nedzīvojamā iekštelpa	12.8	3	
1	38	Palīgtelpa	Nedzīvojamā iekštelpa	1.7	3	
1	39	Gaitenis	Nedzīvojamā iekštelpa	48	3	
1	40	Halle	Nedzīvojamā iekštelpa	68.4	3.2	
1	41	Palīgtelpa	Nedzīvojamā iekštelpa	1.6	3	
1	42	Kāpņu telpa	Nedzīvojamā iekštelpa	13.4	3	
1	43	Vējtveris	Nedzīvojamā iekštelpa	2.9	3	
2	44	Palīgtelpa	Nedzīvojamā iekštelpa	5.5	3.25	
2	45	Ģērbtuve	Nedzīvojamā iekštelpa	8.8	3.25	
2	46	Klase	Nedzīvojamā iekštelpa	53.9	3.25	
2	47	Klase	Nedzīvojamā iekštelpa	48.9	3.25	
2	48	Kāpņu telpa	Nedzīvojamā iekštelpa	16.2	3.25	
2	49	Gaitenis	Nedzīvojamā iekštelpa	14.9	3.25	
2	50	Ģērbtuve	Nedzīvojamā iekštelpa	2.2	3.25	
2	51	Gaitenis	Nedzīvojamā iekštelpa	4	3.25	
2	52	Klase	Nedzīvojamā iekštelpa	23.9	3.25	
2	53	Gaitenis	Nedzīvojamā iekštelpa	3.9	3.25	
2	54	Klase	Nedzīvojamā iekštelpa	53.7	3.25	
2	55	Palīgtelpa	Nedzīvojamā iekštelpa	5.7	3.25	
2	56	Ģērbtuve	Nedzīvojamā iekštelpa	8.8	3.25	
2	57	Klase	Nedzīvojamā iekštelpa	49.1	3.25	
2	58	Ģērbtuve	Nedzīvojamā iekštelpa	7.7	3.25	
2	59	Kabinets	Nedzīvojamā iekštelpa	10.9	3.25	

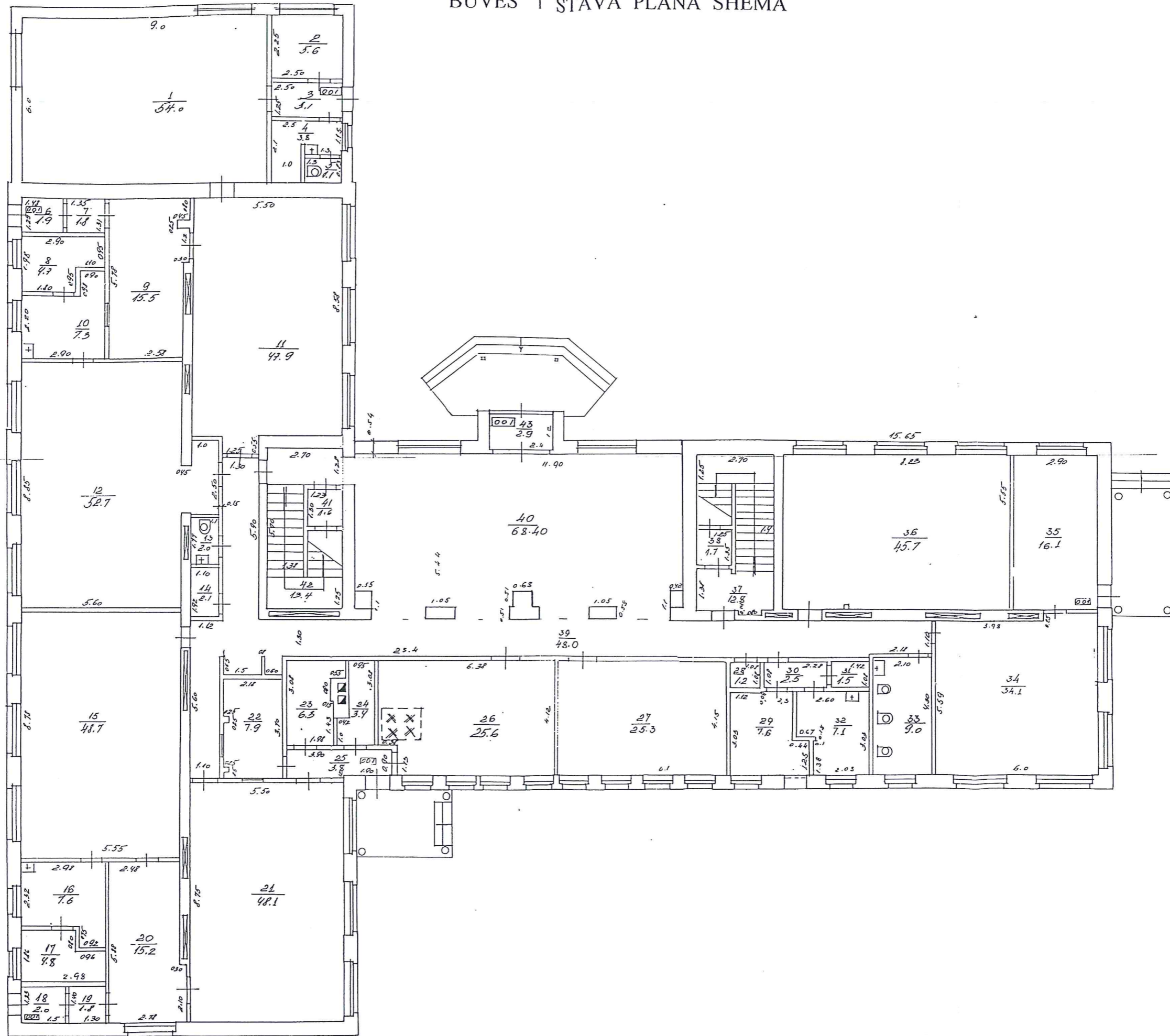
2	60	Zāle	Nedzīvojamā iekštelpa	70.5	3.25	
2	61	Kāpņu telpa	Nedzīvojamā iekštelpa	15.5	3.35	
2	62	Ģērbtuve	Nedzīvojamā iekštelpa	15	3.25	
2	63	Klase	Nedzīvojamā iekštelpa	48.6	3.25	
2	64	Gaitenis	Nedzīvojamā iekštelpa	12	3.25	
2	65	Kabinets	Nedzīvojamā iekštelpa	8.1	3.25	
2	66	Kabinets	Nedzīvojamā iekštelpa	11.7	3.25	
2	67	Kabinets	Nedzīvojamā iekštelpa	8.3	3.25	
2	68	Tualete	Nedzīvojamā iekštelpa	9.5	3.25	
2	69	Klase	Nedzīvojamā iekštelpa	33.9	3.25	

BŪVES NOVIETNES SHĒMA

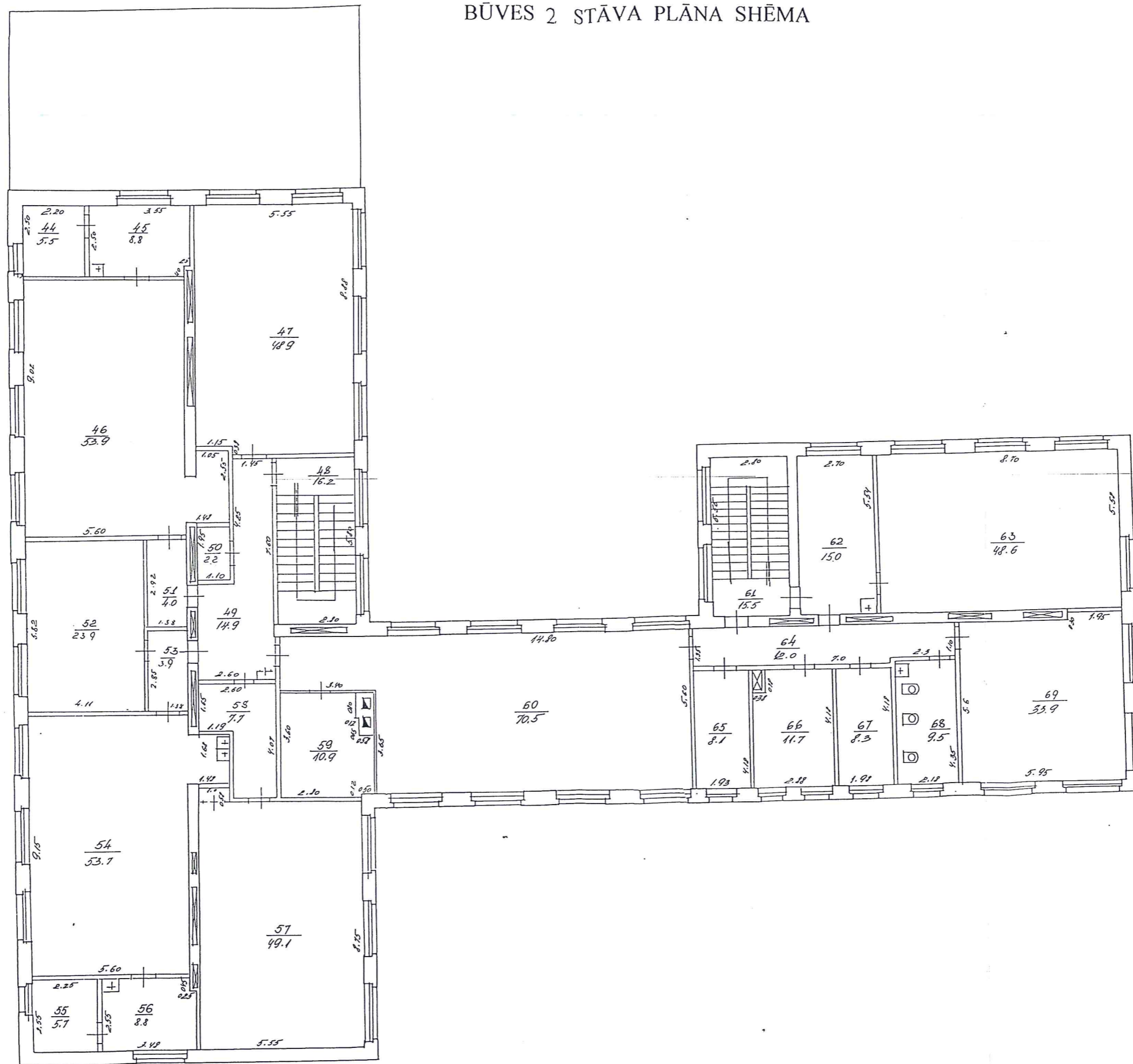
ZEMES GABALA IZVIETOJUMA SHĒMA



BŪVES I STĀVA PLĀNA SHĒMA



BŪVES 2 STĀVA PLĀNA SHĒMA



INVENTARIZĀCIJAS VĒRTĪBAS APRĒĶINA PROTOKOLS

Būves kadastra apzīmējums: 5001 002 0056 001
Būves adrese: Gulbenes rajons, Gulbene, Vidus iela 7
Tehniskās inventarizācijas lietas numurs: 50010020056001-02
Būves galvenais lietošanas veids: 1263 - Skolas, universitātes un zinātniskās pētniecības ēkas
Būves nosaukums: Gulbenes Bērzu pamatskola
Būves tehniskie rādītāji: 2 stāvi, būvtilpums = 5355 m³, kopējā platība = 1228.8 m², apbūves laukums = 811.5 m².

Būves konstruktīvo elementu raksturojums:

Pamati: Dzelzsbetons/betons - lentveida

Sienas: Ķieģeļu mūris - ķieģeļu

Pārsegumi: Dzelzsbetons/betons - dz.betona siltināti

Jumts: Azbestcimenta loksnes - virs koka konstrukcijām

Nosaukums	N.p.k.	Ieraksts
Būvju vienību cenu krājuma numurs, tabulas apzīmējums, ailes apzīmējums tabulā	1	32.2; 6(8) e; -
Mērvienība	2	kub.m.
Vienību daudzums	3	5355
Kopējā platība (m ²)	4	1228.8
Būves vienības bāzes vērtība (Ls)	5	24.9
Būves bāzes vērtība (Ls)	6	133339.5
Fiziskā stāvokļa koeficients K_s	7	0.80
Ģeogrāfiskās novietnes koeficients K_G	8	0.35
Būves izmantošanas veida korekcijas koeficients K_{iv}	9	0.49
Attāluma līdz tuvākajai pilsētai koeficients K_L	10	1.00
K -	11	1.00
Būves inventarizācijas vērtība (Ls)	12	18294
Būves vienības inventarizācijas vērtība (Ls)	13	3.42
Būves kopējās platības 1 m ² vērtība (Ls)	14	14.89

Vērtēšanas datums: 12/02/2002

Izpildīja: Māra Krastiņa
(Vārds, Uzvārds)

Paraksts:



Pārbaudīja: Normunds Kalniņš
(Vārds, Uzvārds)

Paraksts:



KOPIJA PAREIZA

Gulbenes pilsētas domes
vispārējās nodaļas vadītājs v.i.

Lajva V. Baškere Eilapa
Gulbenē 11. 09 2002.