

LATVIJAS REPUBLIKA

ZEMES ROBEŽU PLĀNS

Zemes vienības kadastra apzīmējums : 5052 001 0097

Plāns izgatavots, pamatojoties uz Gulbenes novada domes 2014.gada 24.jūlija lēmumu "Par pašvaldībai piekritīgajiem zemes gabaliem" (protokols Nr.15, 20.§); pamatojoties uz Gulbenes novada domes 2021.gada 25.novembra lēmumu Nr.GND/2021/1456 "Par Druvienas pagasta nekustamā īpašuma "Svilāres" zemes vienības sadalīšanu un sastāva grozīšanu" (protokols Nr.21, 4.p.).

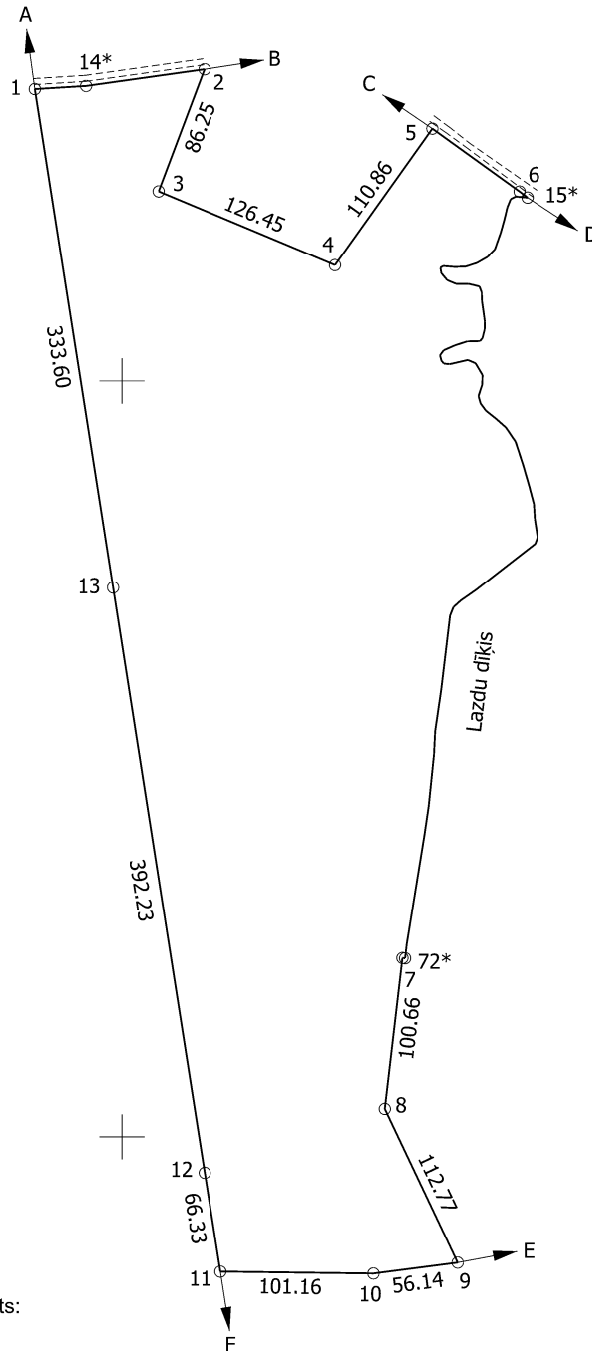
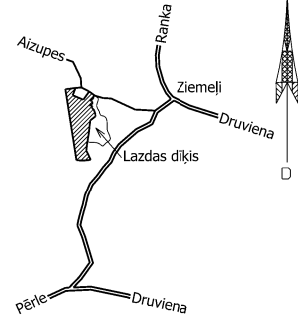
Robežas noteiktas 2022.gada 24.novembrī

Plāna mērogs: 1 : 5 000

Zemes vienības platība: 15,30 ha

ZEMES VIENĪBA UZMĒRĪTA
LKS-92 TM
Mēroga koeficients: 0.999819

ZEMES VIENĪBAS
IZVIETOJUMA SHĒMA



x=334000
y=634000

Robežojošo zemes vienību saraksts:

- no A līdz B : 50520010096;
- no B līdz C : 50520010098 - "Svilāres 1";
- no C līdz D : 50520010075;
- no D līdz E : 50520010043;
- no E līdz F : 50520010095;
- no F līdz A : 50520010045.

Zemes vienības platība: 15.30 ha

Zemes robežu plāns

5052 001 0097

Plāna mērogs 1 : 5 000

2.lapa no 2

Mērniece Sandra Puisāne
sertifikāta Nr.CB0063

Plāns sagatavots atbilstoši Ministru kabineta 2011.gada 27.decembra noteikumiem Nr.1019 "Zemes kadastrālās uzmērīšanas noteikumi"