

LATVIJAS REPUBLIKA

ZEMES ROBEŽU PLĀNS

Zemes vienības kadastra apzīmējums : 5090 002 0695

Plāns izgatavots, pamatojoties uz Gulbenes rajona Stradu pagasta padomes 2008.gada 26.septembra lēmumu "Par lauku apvidus zemes piekritību Stradu pagasta pašvaldībai un lauku apvidus zemes nodošanu zemes reformas pabeigšanai" (protokols Nr.13, 1.§); Gulbenes novada domes 2016.gada 28.septembra lēmumu "Par nekustamā īpašuma sadalīšanu un apvienošanu" (protokols Nr.6, 8.§).

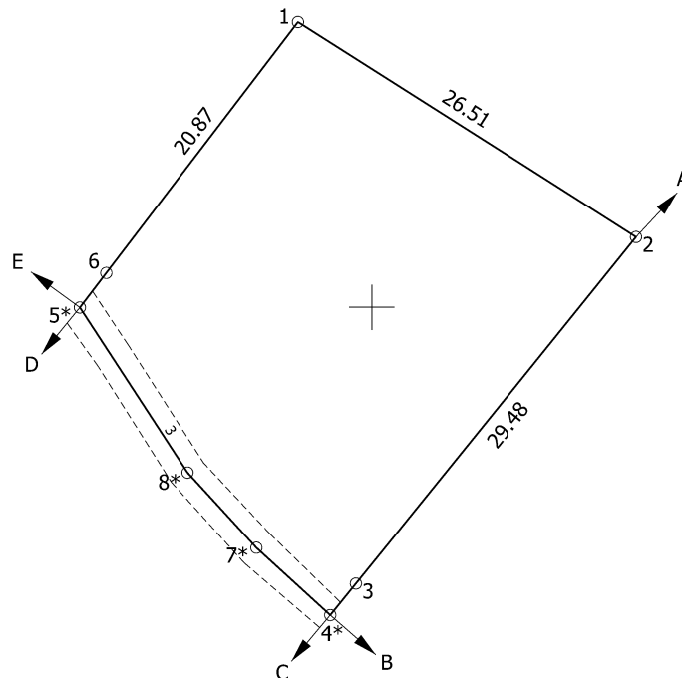
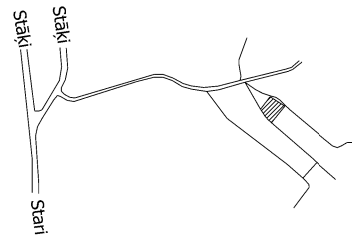
Robežas noteiktas 2022.gada 12.jūlijā

Plāna mērogs: 1 : 500

Zemes vienības platība: 0,0746 ha

ZEMES VIENĪBA UZMĒRĪTA
LKS-92 TM
Mēroga koeficients: 0.999935

ZEMES VIENĪBAS
IZVIETOJUMA SHĒMA



x=335050
y=665400

Robežojošo zemes vienību saraksts:

- no A līdz B: 50900020220;
- no B līdz C: 50900020200;
- no C līdz D: 50900020199;
- no D līdz E: 50900020197;
- no E līdz A: 50900020696.

Zemes vienības platība: 0.0746 ha

Zemes robežu plāns

5090 002 0695

Plāna mērogs 1 : 500

2.lapa no 2

Mērniece Sandra Puisāne
sertifikāta Nr.CB0063

Plāns sagatavots atbilstoši Ministru kabineta 2011.gada 27.decembra
noteikumiem Nr.1019 "Zemes kadastrālās uzmērīšanas noteikumi"