

VZD Vidzemes reģionālās nodaļas Gulbenes rajona filiāles  
Nekustamā īpašuma formēšanas birojs

Gulbenes rajons  
K. Nr. 5060.004.0130

\_\_\_\_\_ pilsēta  
\_\_\_\_\_ iela Nr. \_\_\_\_\_  
Līdzes \_\_\_\_\_ pagasts  
„Pagastnamis -2” \_\_\_\_\_ māju nosaukums  
Arhīva lieta Nr. \_\_\_\_\_

APBŪVES INVENTARIZĀCIJAS UN VĒRTĒŠANAS LIETA

**LIETA**

Biroja vadītājs \_\_\_\_\_ N. Ieleja

199 \_\_ gads

BŪVES  
TEHNISKĀS INVENTARIZĀCIJAS LIETA

Numurs: 50680040130014-01

Lapu skaits: 0

BŪVES KADASTRA APZĪMĒJUMS

50680040130014

Biblioteka Ambulance

(Būves nosaukums)

ADRESE: Gulbenes raj.  
Litenes pag.  
" Pagastnams - 2 "

Tehniskās inventarizācijas darbu izpildītāji: Aija Vinceviča

Izpildes datums: 09/03/2000

Tehniskās inventarizācijas darbu pārbaudītājs: Noldis Ieleja

Pārbaudes datums: 09/03/2000

LR VZD reģionālās nodaļas vadītājs

Z.V.

Aina Vinceviča  
(Vārds, Uzvārds)

[Paraksts]  
(paraksts)

Datums: 2000 . gada " 09 ." 03 .



## INFORMĀCIJA PAR PASŪTĪJUMU

1. Tehniskās inventarizācijas lietas numurs: 50680040130014-01
2. Būves nosaukums: Biblioteka Ambulance
3. Būves kadastra apzīmējums: 50680040130014
4. Būves adrese: Gulbenes raj.,Litenes pag., "Pagastnams - 2 "
5. Pēdējās apsekošanas datums: 10/02/2000
6. Tehniskās inventarizācijas pasūtītāji: Gunārs Ciglis
7. Pasūtījuma pieņemšanas datums: 10/02/2000
8. Tehniskās inventarizācijas darbu izpildītāji: Aija Vinceviča
9. Izpildes datums: 09/03/2000
10. Tehniskās inventarizācijas darbu pārbaudītājs: Noldis Ieleja
11. Pārbaudes datums: 09/03/2000
12. Iesniegtie dokumenti:
13. Tehniskās inventarizācijas veids: Būves pilna atkārtotā tehniskā inventarizācija
14. Pasūtījuma izpildes termiņš (d.d.) 19
15. Pasūtījuma pieņēmējs: Aija Vinceviča

## INFORMĀCIJA PAR BŪVI

1. Būves galvenais izmantošanas veids: 1262 Muzeji un bibliotēkas
2. Būves ģeokods:
3. Būves tips:
4. Būves kapitalitātes grupa: II grupa
5. Būves ārsienu materiāls: 01 Ķieģeļu mūris
6. Būves stāvu skaits:
  - 6.1. Virszemes: 1
  - 6.2. Pazemes:
7. Eksploatācijas uzsākšanas gads: 1996
8. Eksploatācijā pieņemšanas gads:
9. Būves konstruktīvā elementa apraksts:
  - 9.1. Būves pamati Vieglobetons betona lentv.
  - 9.2. Būves ār sienas Ķieģeļu mūris akm.m.,ķieģ.
  - 9.3. Būves pārsegumi Koks koka siltināti
  - 9.4. Būves jumts Azbestcimenta loksnes
10. Būves fiziskais nolietojums (%):
11. Būves apbūves laukums (kv.m.): 202.5
12. Būvtilpums (kub.m.): 643
13. Būves kopējā platība (kv.m.): 136
14. Būves lietderībā platība (kv.m.): 136
  - 14.1. Dzīvokļu platība (kv.m.): 3.7
  - 14.2. Nedzīvojamo telpu platība (kv.m.): 132.3
15. Telpu grupu skaits būvē: 3
16. Dzīvokļu skaits būvē:
17. Labiekārtojums:
  - 17.3. Vietējā krāsns apkure
  - 17.4. Elektroapgāde
  - 17.5. Aukstā ūdens apgāde
  - 17.8. Kanalizācija
  - 17.9. Tualetes telpa
18. Patvaļīgās būvniecības pazīmes: - Nav

## BŪVES EKSPLIKĀCIJA

Būves kopējā platība (kv.m.): 136

Būves lietderīgā platība (kv.m.): 136

Dzīvokļu kopējā platība (kv.m.): 3.7

Dzīvokļu platība (kv.m.): 3.7

Dzīvojamā platība (kv.m.):

Dzīvokļu palīgtelpu platība (kv.m.): 3.7

Dzīvokļu ārtelpu platība (kv.m.):

Nedzīvojamo telpu platība (kv.m.): 132.3

Nedzīvojamo iekštelpu platība (kv.m.): 126.1

Nedzīvojamo ārtelpu platība (kv.m.): 6.2

Būves koplietošanas palīgtelpu platība (kv.m.): 0

Koplietošanas iekštelpu platība (kv.m.):

Koplietošanas ārtelpu platība (kv.m.):

001 telpu grupas kopējā platība (kv.m.): 65.3

002 telpu grupas kopējā platība (kv.m.): 67

901 telpu grupas kopējā platība (kv.m.): 3.7

Stāvs: 1

Telpu grupas numurs: 001

Telpu grupas adreses numurs:

Telpu grupas izmantošanas veids: 1262 Muzeja vai bibliotēkas telpu grupa

Telpas numurs	Telpas nosaukums	Telpas veids	Telpas platība (kv.m.)	Telpas augstums (m)	Patvalīgās būvniecības pazīme
1	Priekštelpa	Nedzīvojamā ārtelpa	3.3	2.5	
2	biblioteka	Nedzīvojamā iekštelpa	31.4	2.95	
3	biblioteka	Nedzīvojamā iekštelpa	26.1	2.95	
4	palīgtelpa	Nedzīvojamā iekštelpa	4.5	2.95	

**Telpu grupas numurs:** 002

**Telpu grupas adreses numurs:**

**Telpu grupas izmantošanas veids:** 1264 Veselības aprūpes telpu grupa

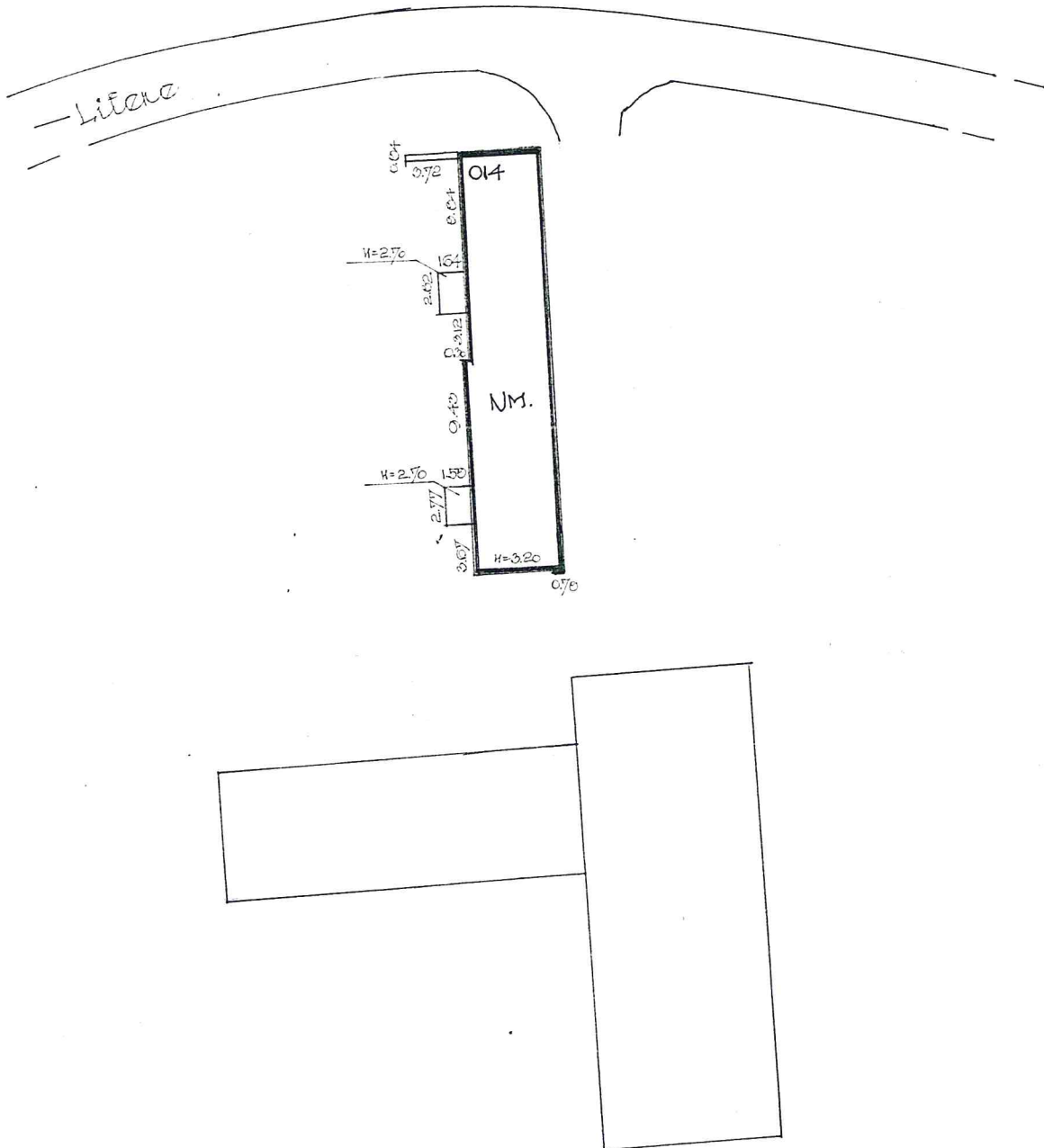
Telpas numurs	Telpas nosaukums	Telpas veids	Telpas platība (kv.m.)	Telpas augstums (m)	Patvaļīgās būvniecības pazīme
1	Priekštelpa	Nedzīvojamā ārtelpa	2.9	2.5	
2	kabinets	Nedzīvojamā iekštelpa	15.3	2.95	
3	gaitenis	Nedzīvojamā iekštelpa	17.9	2.95	
4	kabinets	Nedzīvojamā iekštelpa	10.4	2.95	
5	kabinets	Nedzīvojamā iekštelpa	11.7	2.95	
6	kabinets	Nedzīvojamā iekštelpa	6.9	2.95	
7	palīgtelpa	Nedzīvojamā iekštelpa	1.9	2.95	

**Telpu grupas numurs:** 901

**Telpu grupas adreses numurs:**

**Telpu grupas izmantošanas veids:** 1130 Kopdzīvojamā telpu grupa

Telpas numurs	Telpas nosaukums	Telpas veids	Telpas platība (kv.m.)	Telpas augstums (m)	Patvaļīgās būvniecības pazīme
1	tualete	Dzīvokļa palīgtelpa	1.6	2.95	
2	Priekštelpa	Dzīvokļa palīgtelpa	2.1	2.95	



BŪVES NOVIETNES SHĒMA

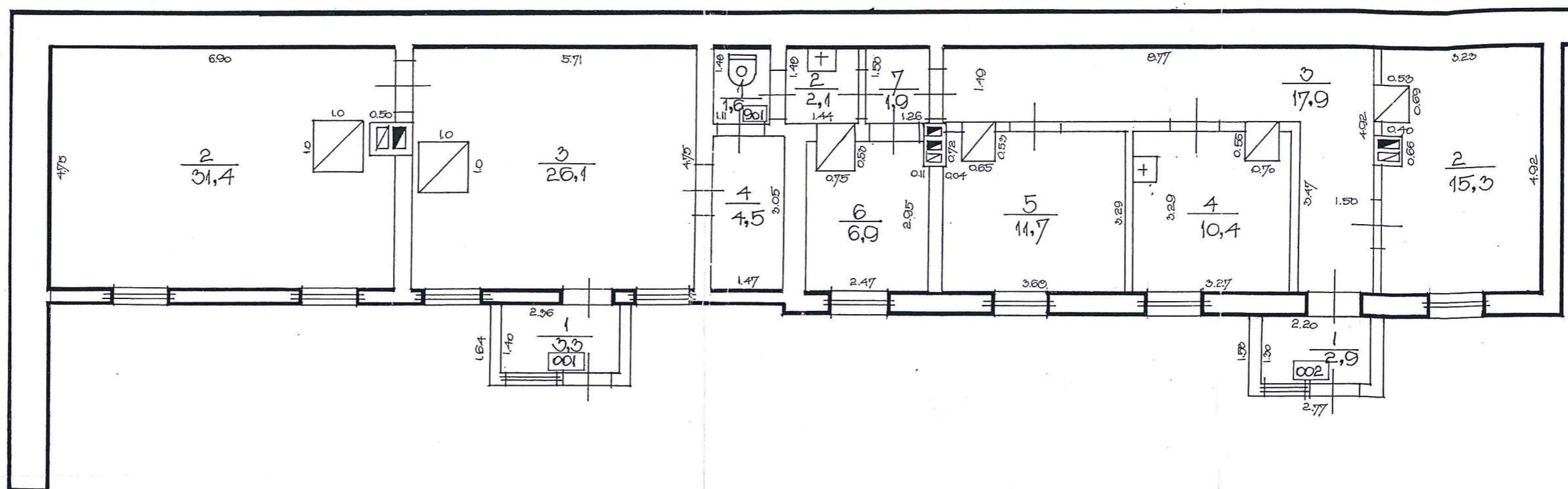
Zemes kadastra numurs

3068

004

0130

Datums 07.08.2000.



BŪVES 1 STĀVA PLĀNS

Būves kadastra apzīmējums

5000 004 0130 014

Izpildīja *A. VINČENČA*  
Pārbaudīja

Paraksts  
Paraksts

Datums 07.03.2000.  
Datums