

LATVIJAS REPUBLIKA

ZEMES ROBEŽU PLĀNS

Zemes vienības kadastra apzīmējums : 5072 004 0130

Plāns izgatavots, pamatojoties uz Gulbenes novada domes 2017.gada 28.septembra lēmumu "Par zemes vienību piekritību pašvaldībai" (protokols Nr.13, 31.§).

Robežas noteiktas 2021.gada 6.decembrī

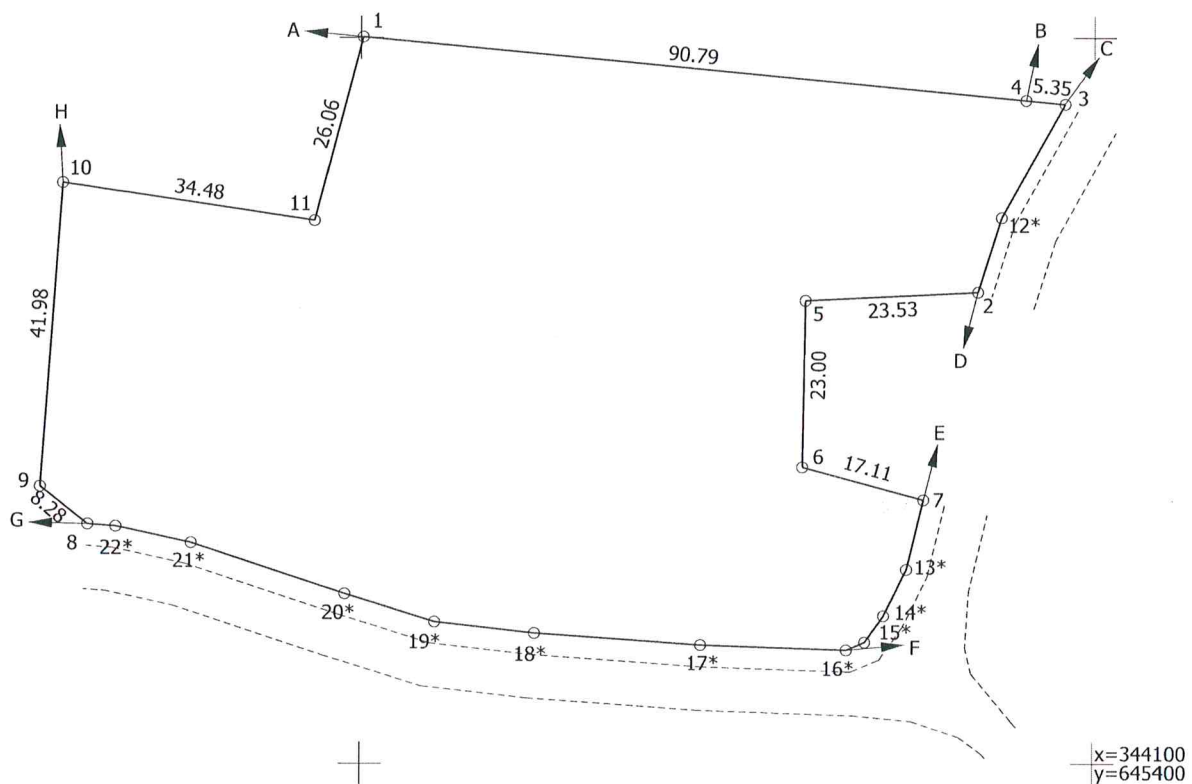
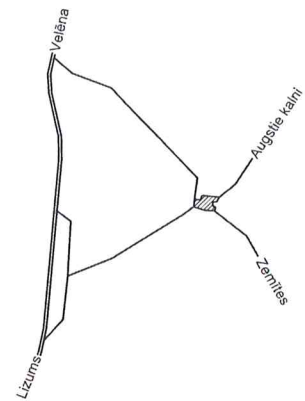
Plāna mērogs: 1 : 1 000

Zemes vienības platība: 0,80 ha

ZEMES VIENĪBA UZMĒRĪTA
LKS-92 TM

Mēroga koeficients: 0.999859

ZEMES VIENĪBAS
IZVIETOJUMA SHĒMA



Robežojošo zemes vienību saraksts:

- no A līdz B : 50720040039 - "Mauriņi";
- no B līdz C : 50720040135;
- no C līdz D : 50720040112 - pašvaldības autoceļš;
- no D līdz E : 50720040008;
- no E līdz F : 50720040112 - pašvaldības autoceļš;
- no F līdz G : 50720040123 - pašvaldības autoceļš;
- no G līdz H : 50720040121 - pašvaldības autoceļš;
- no H līdz A : 50720040041 - "Augstkalni 3".

Zemes vienības platība: 0.80 ha

Zemes robežu plāns

5072 004 0130

Plāna mērogs 1 : 1 000

2.lapa no 2

Mērniece Sandra Puisāne
sertifikāta Nr.CB0063

Plāns sagatavots atbilstoši Ministru kabineta 2011.gada 27.decembra
noteikumiem Nr.1019 "Zemes kadastrālās uzmērīšanas noteikumi"

LATVIJAS REPUBLIKA

SITUĀCIJAS PLĀNS

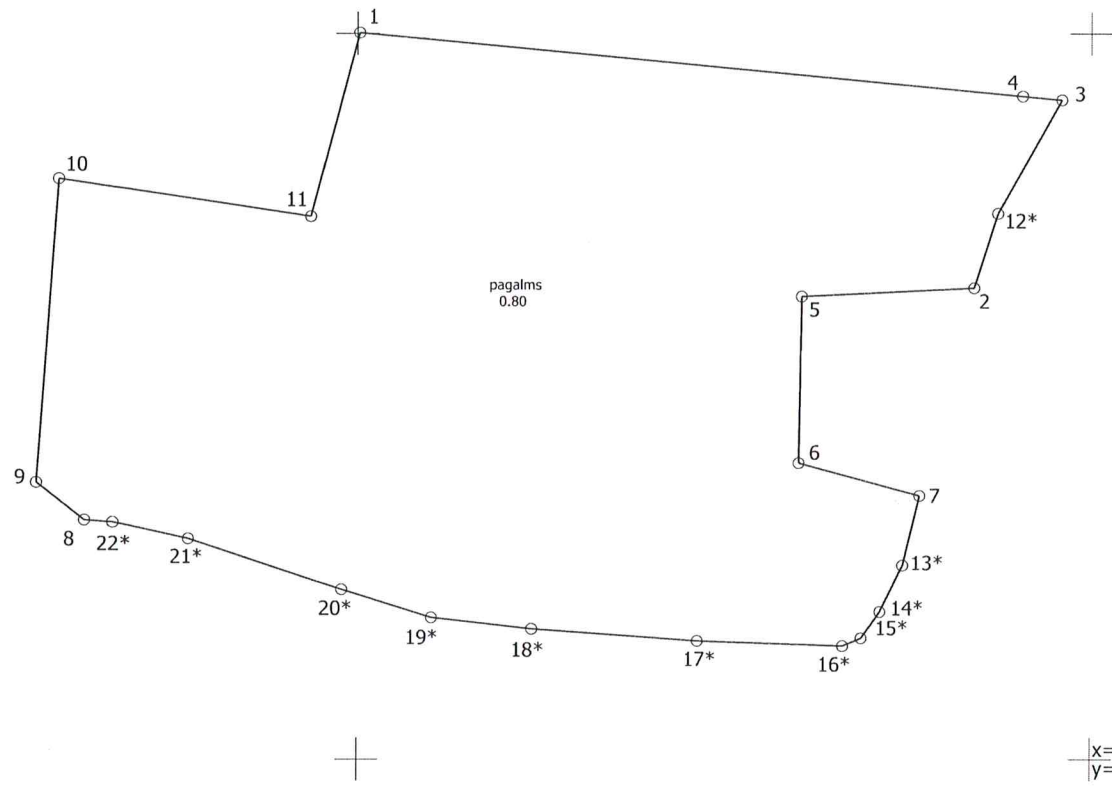
Zemes vienības kadastra apzīmējums : 5072 004 0130

Plānā attēlota informācija atbilstoši situācijai apvidū 2021.gada 6.decembrī

Plāna mērogs: 1 : 1 000

Zemes vienības platība: 0,80 ha

Zemes vienības platība ha	ZEMES LIETOŠANAS VEIDU EKSPLIKĀCIJA													
	Lauksaimniecībā izmantojamā zeme	tajā skaitā				Meži	Krumājī	Purvi	Ūdens objektu zeme	tajā skaitā		Zeme zem ēkām un pagalmiem	Zeme zem ceļiem	Pārējās zemes
		Aramzeme	Augļu dārzi	Plavas	Ganības					Zem ūdeņiem	Zem zivju dīķiem			
0.80	-	-	-	-	-	-	-	-	-	-	0.80	-	-	



Zemes vienības platība: 0.80 ha

Situācijas plāns	5072 004 0130	Plāna mērogs 1 : 1 000	2.lapa no 2
Mērniece Sandra Puisāne sertifikāta Nr.CB0063	Plāns sagatavots atbilstoši Ministru kabineta 2011.gada 27.decembra noteikumiem Nr.1019 "Zemes kadastrālās uzmērīšanas noteikumi"		

LATVIJAS REPUBLIKA

APGRŪTINĀJUMU PLĀNS

Zemes vienības kadastra apzīmējums : 5072 004 0130

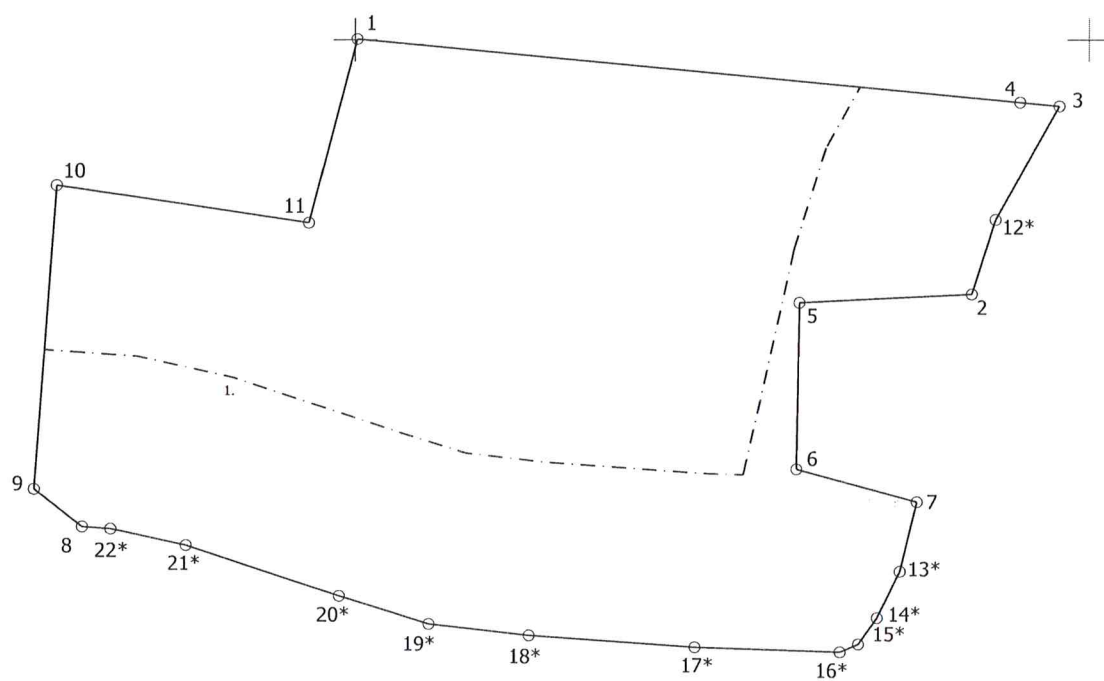
Apgrūtinājumu saraksts:

1. 7312030303 - ekspluatācijas aizsargjoslas teritorija gar valsts vietējiem un pašvaldību autoceļiem (pašvaldības autoceļš) lauku apvidos - 0,37 ha;
2. 7312040200 - ekspluatācijas aizsargjoslas teritorija gar elektronisko sakaru tīklu gaisvadu līniju - 0,02 ha;
3. 7312050101 - ekspluatācijas aizsargjoslas teritorija gar elektrisko tīklu gaisvadu līniju ārpus pilsētām un ciemiem ar nominālo spriegumu līdz 20 kilovoltiem - 0,35 ha.

Plānā attēlota informācija par apgrūtinājumiem 2022.gada 17.janvārī

Plāna mērogs: 1 : 1 000

Zemes vienības platība: 0,80 ha



x=344100
y=645400

Zemes vienības platība: 0.80 ha

Apgrūtinājumu plāns

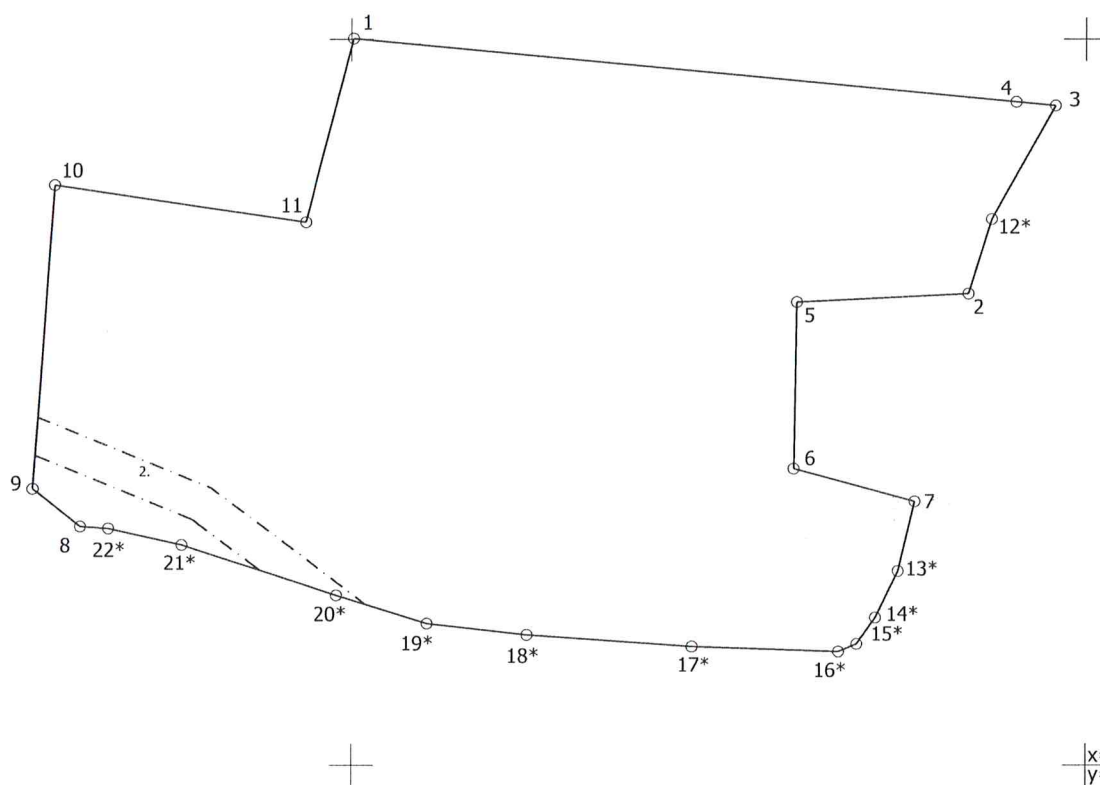
5072 004 0130

Plāna mērogs 1 : 1 000

2.lapa no 4

Mērniece Sandra Puisāne
sertifikāta Nr.CB0063

Plāns sagatavots atbilstoši Ministru kabineta 2011.gada 27.decembra
noteikumiem Nr.1019 "Zemes kadastrālās uzmērīšanas noteikumi"



Zemes vienības platība: 0.80 ha

Apgrūtinājumu plāns

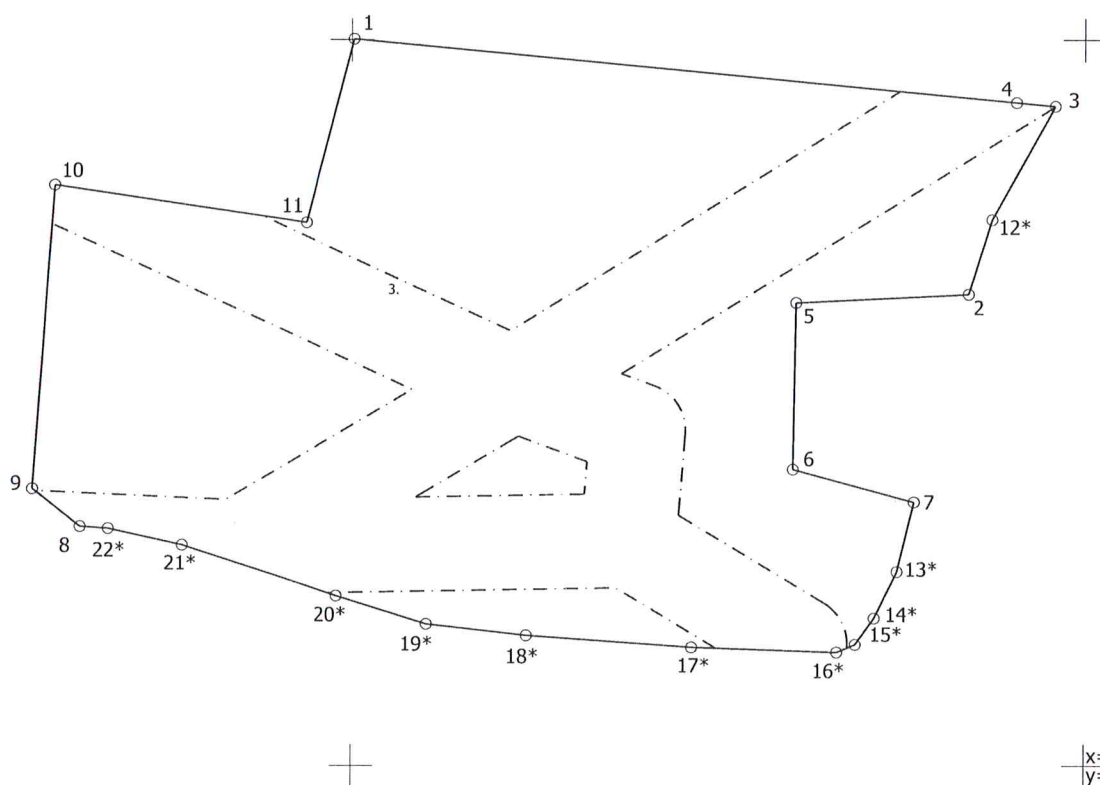
5072 004 0130

Plāna mērogs 1 : 1 000

3.lapa no 4

Mērniece Sandra Puisāne
sertifikāta Nr.CB0063

Plāns sagatavots atbilstoši Ministru kabineta 2011.gada 27.decembra
noteikumiem Nr.1019 "Zemes kadastrālās uzmērīšanas noteikumi"



Zemes vienības platība: 0.80 ha

Apgrūtinājumu plāns

5072 004 0130

Plāna mērogs 1 : 1 000

4.lapa no 4

Mērniece Sandra Puisāne
sertifikāta Nr.CB0063

Plāns sagatavots atbilstoši Ministru kabineta 2011.gada 27.decembra
noteikumiem Nr.1019 "Zemes kadastrālās uzmērīšanas noteikumi"