

LATVIJAS REPUBLIKAS VALSTS ZEMES DIENESTA
VIDZEMES REĢIONĀLĀ NODAĻA

NEKUSTAMĀ ĪPAŠUMA
TEHNISKĀS INVENTARIZĀCIJAS
LIETA

GULBENES rajons

_____ pilsēta

VIENTŪRS 5 DE. 10 iela

DELAVAS pagasts
(pilsētas lauku teritorija)

DĒIVORĻIS
(īpašuma nosaukums)

KADASTRA NUMURS

5	0	4	4	0	0	7	0	2	0	6
---	---	---	---	---	---	---	---	---	---	---

Arhīva lietas Nr. 6811/6

LR VZD VIDZEMES REĢIONĀLĀ NODAĻA

TELPU GRUPAS
KADASTRĀLĀS UZMĒRĪŠANAS LIETA

Numurs: 50440070206001010-01

Lapu skaits: 6

TELPU GRUPAS KADAŠTRA APZĪMĒJUMS

50440070206001010

Dzīvoklis

(Telpu grupas nosaukums)

ADRESE: Gulbenes raj.
Beļavas pag.
Beļava
Vienības iela 5-10
Pasta indekss LV-4409

Kadastrālās uzmērīšanas darbu izpildītāji: Aija Āre

Izpildes datums: 27/07/2007

Kadastrālās uzmērīšanas darbu pārbaudītājs: Jānis Skroderis

Pārbaudes datums: 27/07/2007

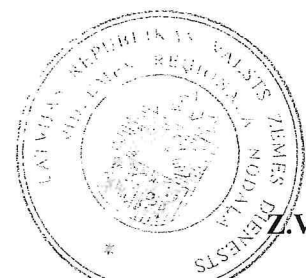
LR VZD Vidzemes reģionālās nodaļas vadītājs

Livija Safronova

(Vārds, Uzvārds)

(paraksts)

Datums: 2007 . gada " 07 "



INFORMĀCIJA PAR PASŪTĪJUMU

1. Kadastrālās uzmērīšanas lietas numurs: 50440070206001010-01
2. Telpu grupas nosaukums: Dzīvoklis
3. Telpu grupas kadastra apzīmējums: 50440070206001010
4. Telpu grupas adrese: Gulbenes raj., Beļavas pag., Beļava, Vienības iela 5-10, pasta indekss LV-4409
5. Būves pēdējās apsekošanas datums: 26/06/2001
6. Kadastrālās uzmērīšanas pasūtītāji: Kārlis Liše
7. Pasūtījuma pieņemšanas datums: 16/07/2007
8. Kadastrālās uzmērīšanas darbu izpildītāji: Aija Āre
9. Izpildes datums: 27/07/2007
10. Kadastrālās uzmērīšanas darbu pārbaudītājs: Jānis Skroderis
11. Pārbaudes datums: 27/07/2007
12. Iesniegtie dokumenti:
16.07.2007. Nr.163691, Kārlis Liše, Pasūtījuma pieteikums
13. Apsekošanas datums: 26/06/2001
14. Pasūtījuma izpildes termiņš (d.d.): 20
15. Pasūtījuma pieņēmējs: Antoņina Krēmere

INFORMĀCIJA PAR BŪVI

1. Būves kadastra apzīmējums: 50440070206001
2. Būves galvenais izmantošanas veids: 1122 Triju vai vairāku dzīvokļu mājas
3. Būves kapitalitātes grupa: I grupa
4. Būves ārsienu materiāls: 09 Ķieģeļi/ paneļi
5. Būves stāvu skaits:
- 5.1. Virszemes: 3
 - 5.2. Pazemes: 1
6. Eksploatācijas uzsākšanas gads: 1984
8. Būves fiziskais nolietojums (%): 15
9. Būves apbūves laukums (kv.m.): 654.4
10. Būvtilpums (kub.m.): 6783
11. Būves kopējā platība (kv.m.): 2022
12. Būves lietderīgā platība (kv.m.): 1400.2
- 12.1. Dzīvokļu platība (kv.m.): 1224.1
 - 12.2. Nedzīvojamo telpu platība (kv.m.): 0
13. Telpu grupu skaits būvē 24
14. Dzīvokļu skaits būvē: 18

VALSTS ZEMES DIENESTA
VIDZEMES REĢIONĀLĀS NODAĻAS
Nekustamā īpašuma lietā Nr. 6811/16
atsavināšanas aizliegumi un cita veida
apgrūtinājumi nav reģistrēti

INFORMĀCIJA PAR TELPU GRUPU

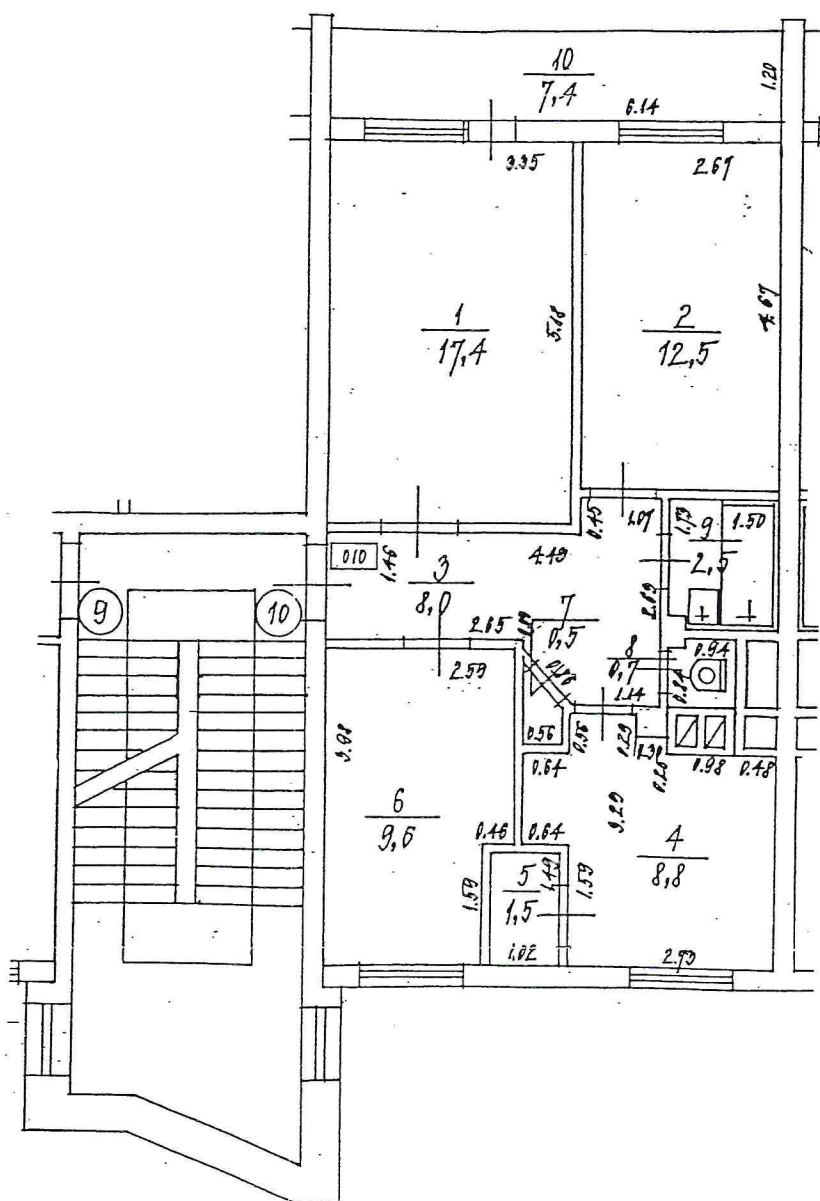
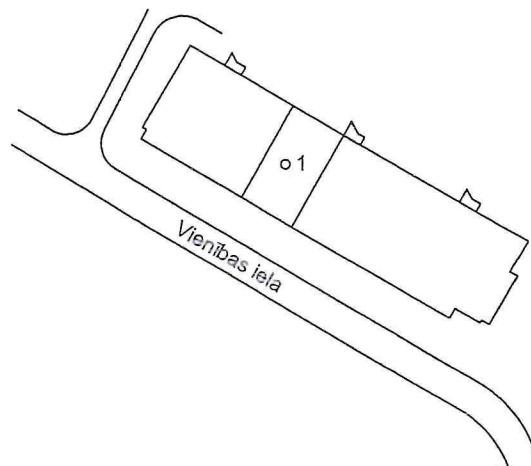
1. Telpu grupas nosaukums: Dzīvoklis
2. Telpu grupas numurs būvē: 010
3. Telpu grupas izmantošanas veids: 1122 Triju un vairāku dzīvokļu mājas dzīvojamā telpu grupa
5. Telpu skaits telpu grupā: 10
6. Telpu grupas novietojums būvē:
 - 6.1. Augstākā stāva numurs: 2
 - 6.2. Zemākā stāva numurs: 2
7. Telpu grupas kopējā platība (kv.m.): 68.9
8. Telpu grupas vidējais augstums (m.): 2.45
9. Telpu grupas labiekārtojums:
 9. 1. Centrālā apkure
 9. 4. Elektroapgāde
 9. 5. Aukstā ūdens apgāde
 9. 6. Karstā ūdens apgāde
 9. 7. Gāzes apgāde
 9. 8. Kanalizācija
 9. 9. Tualetes telpa 1
 9. 10. Vannas (dušas) telpa 1
11. Apsekošanas datums: 26/06/2001
12. Patvaļīgās būvniecības pazīmes: - Nav

TELPU GRUPAS EKSPLIKĀCIJA

Kopējā platība (kv.m.):	68.9
Dzīvokļa kopējā platība (kv.m.):	68.9
Dzīvokļa platība (kv.m.):	61.5
Dzīvojamā platība (kv.m.):	39.5
Dzīvokļa palīgtelpu platība (kv.m.):	22
Dzīvokļa ārtelpu platība (kv.m.):	7.4

Telpas numurs	Stāvs	Telpas nosaukums	Telpas veids	Telpas platība (kv.m.)	Telpas augstums (m)	Patvaļīgas būvniecības pazīme
1	2	Istaba	Dzīvojamā telpa	17.4	2.45	
2	2	Istaba	Dzīvojamā telpa	12.5	2.45	
3	2	Koridors	Dzīvokļa palīgtelpa	8	2.45	
4	2	Virtuve	Dzīvokļa palīgtelpa	8.8	2.45	
5	2	Pieliekamais	Dzīvokļa palīgtelpa	1.5	2.45	
6	2	Istaba	Dzīvojamā telpa	9.6	2.45	
7	2	Pieliekamais	Dzīvokļa palīgtelpa	0.5	2.45	
8	2	Tualete	Dzīvokļa palīgtelpa	0.7	2.45	
9	2	Vannas istaba	Dzīvokļa palīgtelpa	2.5	2.45	
10	2	Lodžija	Dzīvokļa ārtelpa	7.4	2.45	

Būves punkta koordinātas Latvijas koordinātu sistēmā LKS - 92		
Būves punkta Nr.	X	Y
1	348916.15	667223.61



TELPU GRUPAS PLĀNS		
Telpu grupas kadastra apzīmējums	Stāva augstums	Mērogs
5044 007 0206 001 010	2.45	1 : 100
Sestādītājs		