

LATVIJAS REPUBLIKAS VALSTS ZEMES DIENESTA
VIDZEMES REĢIONĀLĀ NODAĻA

NEKUSTAMĀ ĪPAŠUMA
TEHNISKĀS INVENTARIZĀCIJAS
LIETA

_____ Gulbenes rajons

_____ pilsēta

_____ iela

_____ Līgo pagasts

(pilsētas lauku teritorija)

_____ „Žaģatas”

(īpašuma nosaukums)

SATURA RĀDĪTĀJS

Nr.	Dokumenta nosaukums	Lapu Nr.
1.	Dzīv. ēto-	10
2.		
3.		
4.		
5.		
6.		
7.		
8.		
9.		
10.		
11.		
12.		
13.		
14.		
15.		
16.		
17.		
18.		
19.		
20.		
21.		
22.		
23.		
24.		
25.		
26.		
27.		
28.		
29.		
30.		

LR VZD VIDZEMES REĢIONĀLĀ NODAĻA

**BŪVES
TEHNISKĀS INVENTARIZĀCIJAS LIETA**

Numurs: 50760010129001-02

Lapu skaits: 19

BŪVES KADASTRA APZĪMĒJUMS

50760010129001

Dzīvojamā ēka

(Būves nosaukums)

ADRESE: Gulbenes rajons
Līgo pagasts
"Žagatas"

Tehniskās inventarizācijas darbu izpildītāji: Māris Supe

Izpildes datums: 08/10/2002

Tehniskās inventarizācijas darbu pārbaudītājs: Normunds Kalniņš

Pārbaudes datums: 08/10/2002



LR VZD reģionālās nodaļas vadītājs

Livija Safronova

(Vārds, Uzvārds)

(paraksts)

Datums: 2002 . gada " 10. " oktobrī



Z.V.

INFORMĀCIJA PAR PASŪTĪJUMU

1. Tehniskās inventarizācijas lietas numurs: 50760010129001-02
2. Būves nosaukums: Dzīvojamā ēka
3. Būves kadastra apzīmējums: 50760010129001
4. Būves adrese: Gulbenes rajons, Līgo pagasts, "Žagatas"
5. Pēdējās apsekošanas datums: 08/10/2002
6. Tehniskās inventarizācijas pasūtītāji: Līgo pagasta pašvaldība
7. Pasūtījuma pieņemšanas datums: 08/10/2002
8. Tehniskās inventarizācijas darbu izpildītā Māris Supe
9. Izpildes datums: 08/10/2002
10. Tehniskās inventarizācijas darbu pārbaudītājs Normunds Kalniņš
11. Pārbaudes datums: 08/10/2002
12. Iesniegtie dokumenti:
13. Tehniskās inventarizācijas veids: Būves pilna atkārtotā tehniskā inventarizācija
14. Pasūtījuma izpildes termiņš (d.d.): 30
15. Pasūtījuma pieņēmējs: Antoņina Krēmere

INFORMĀCIJA PAR BŪVI

1. Būves lietošanas veids: 1122 Triju vai vairāku dzīvokļu mājas
2. Būves kapitalitātes grupa: III grupa
3. Būves ārsienu materiāls: 01 Ķieģeļu mūris
4. Būves stāvu skaits:
- 4.1. Virszemes: 2
 - 4.2. Pazemes: 0
5. Eksploatācijas uzsākšanas gads: 1890
6. Eksploatācijā pieņemšanas gads:
7. Būves konstruktīvā elementa apraksts:
- 7.1. Būves pamati Dzelzsbetons/betons
 - 7.2. Būves ār sienas Ķieģeļu mūris
 - 7.3. Būves pārsegumi Koks
 - 7.4. Būves jumts Azbestcementa loksnes
8. Būves fiziskais nolietojums (%): 55
9. Būves apbūves laukums (kv.m.): 181.4
10. Būvtilpums (kub.m.): 872
11. Būves kopējā platība (kv.m.): 197.6
12. Būves lietderīgā platība (kv.m.): 190.2
- 12.1. Dzīvokļu platība (kv.m.): 190.2
 - 12.2. Nedzīvojamo telpu platība (kv.m.): 0
13. Telpu grupu skaits būvē: 4
14. Dzīvokļu skaits būvē: 3
15. Labiekārtojums:
- 15. 3. Vietējā krāsns apkure
 - 15. 4. Elektroapgāde
16. Patvaļīgās būvniecības pazīmes: - Nav

VALSTS ZEMES DIENESTA
VIDZEMES REĢIONĀLĀS NODAĻAS

Nekustamā īpašuma lietā Nr. 7187
atsavināšanas aizliegumi un cita veida
apgrūtinājumi nav reģistrēti

BŪVES EKSPLIKĀCIJA

Būves kopējā platība (kv.m.): 197.6

Būves lietderīgā platība (kv.m.): 190.2

Dzīvokļu kopējā platība (kv.m.): 190.2

Dzīvokļu platība (kv.m.): 190.2

Dzīvojamā platība (kv.m.): 107.4

Dzīvokļu palīgtelpu platība (kv.m.) 82.8

Dzīvokļu ārtelpu platība (kv.m.) 0

Nedzīvojamo telpu platība (kv.m.) 0

Nedzīvojamo iekštelpu platība (kv.m.) 0

Nedzīvojamo ārtelpu platība (kv.m.) 0

Būves koplietošanas palīgtelpu platība (kv.m.) 7.4

Koplietošanas iekštelpu platība (kv.m.) 7.4

Koplietošanas ārtelpu platība (kv.m.) 0

Telpu grupas numurs: 001

Telpu grupas adreses numurs: 1

Telpu grupas izmantošanas veids: 1122 Triju un vairāku dzīvokļu mājas dzīvojamā telpu grupa

Telpu grupas platību eksplikācija:

Dzīvokļa kopējā platība (kv.m.): 51

Dzīvokļa platība (kv.m.): 51

Dzīvojamā platība (kv.m.): 26.6

Dzīvokļa palīgtelpu platība (kv.m.): 24.4

Dzīvokļa ārtelpu platība (kv.m.): 0

Telpu grupas telpu eksplikācija:

Stāvs	Telpas numurs	Telpas nosaukums	Telpas veids	Telpas platība (kv.m.)	Telpas augstums (m)	Patvaļīgās būvniecības pazīme
1	1	Virtuve	Dzīvokļa palīgtelpa	13.8	3.4	
1	2	Istaba	Dzīvojamā telpa	26.6	3.4	
1	3	Palīgtelpa	Dzīvokļa palīgtelpa	10.6	3.4	

Telpu grupas numurs: 002

Telpu grupas adreses numurs: 2

Telpu grupas izmantošanas veids: 1122 Triju un vairāku dzīvokļu mājas dzīvojamā telpu grupa

Telpu grupas platību eksplikācija:

Dzīvokļa kopējā platība (kv.m.): 66.4
 Dzīvokļa platība (kv.m.): 66.4
 Dzīvojamā platība (kv.m.): 43.1
 Dzīvokļa palīgtelpu platība (kv.m.): 23.3
 Dzīvokļa ārtelpu platība (kv.m.): 0

Telpu grupas telpu eksplikācija:

Stāvs	Telpas numurs	Telpas nosaukums	Telpas veids	Telpas platība (kv.m.)	Telpas augstums (m)	Patvaļīgās būvniecības pazīme
2	1	Priekštelpa	Dzīvokļa palīgtelpa	6.7	2.4	
2	2	Istaba	Dzīvojamā telpa	11.9	2.4	
2	3	Virtuve	Dzīvokļa palīgtelpa	16.6	2.4	
2	4	Istaba	Dzīvojamā telpa	31.2	2.4	

Telpu grupas numurs: 003
 Telpu grupas adreses numurs: 3
 Telpu grupas izmantošanas veids: 1122 Triju un vairāku dzīvokļu mājas dzīvojamā telpu grupa

Telpu grupas platību eksplikācija:

Dzīvokļa kopējā platība (kv.m.): 72.8
 Dzīvokļa platība (kv.m.): 72.8
 Dzīvojamā platība (kv.m.): 37.7
 Dzīvokļa palīgtelpu platība (kv.m.): 35.1
 Dzīvokļa ārtelpu platība (kv.m.): 0

Telpu grupas telpu eksplikācija:

Stāvs	Telpas numurs	Telpas nosaukums	Telpas veids	Telpas platība (kv.m.)	Telpas augstums (m)	Patvaļīgās būvniecības pazīme
1	1	Virtuve	Dzīvokļa palīgtelpa	20.7	3.4	
1	2	Palīgtelpa	Dzīvokļa palīgtelpa	14.4	3.4	
1	3	Istaba	Dzīvojamā telpa	19.2	3.4	
1	4	Istaba	Dzīvojamā telpa	18.5	3.4	

Telpu grupas numurs: 901
 Telpu grupas adreses numurs:
 Telpu grupas izmantošanas veids: 1900 Koplietošanas telpu grupa
 Telpu grupas platību eksplikācija:

Koplietošanas palīgtelpu platība (kv.m.): 7.4

Koplietošanas iekštelpu platība (kv.m.): 7.4

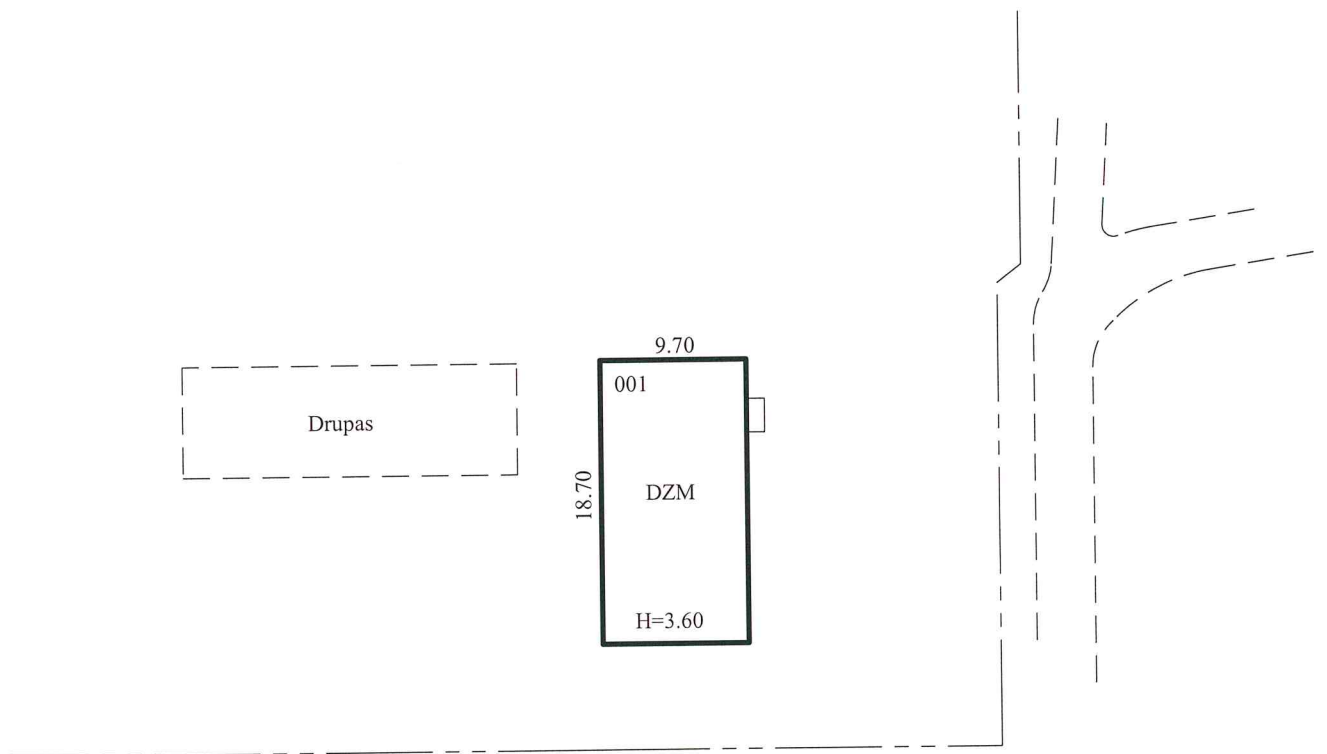
Koplietošanas ārtelpu platība (kv.m.): 0

Telpu grupas telpu eksplikācija:

Stāvs	Telpas numurs	Telpas nosaukums	Telpas veids	Telpas platība (kv.m.)	Telpas augstums (m)	Patvaļīgās būvniecības pazīme
1	1	Priekštelpa	Koplietošanas iekštelpa	5.5	3.4	
1	2	Palīgtelpa	Koplietošanas iekštelpa	1.9	3.4	

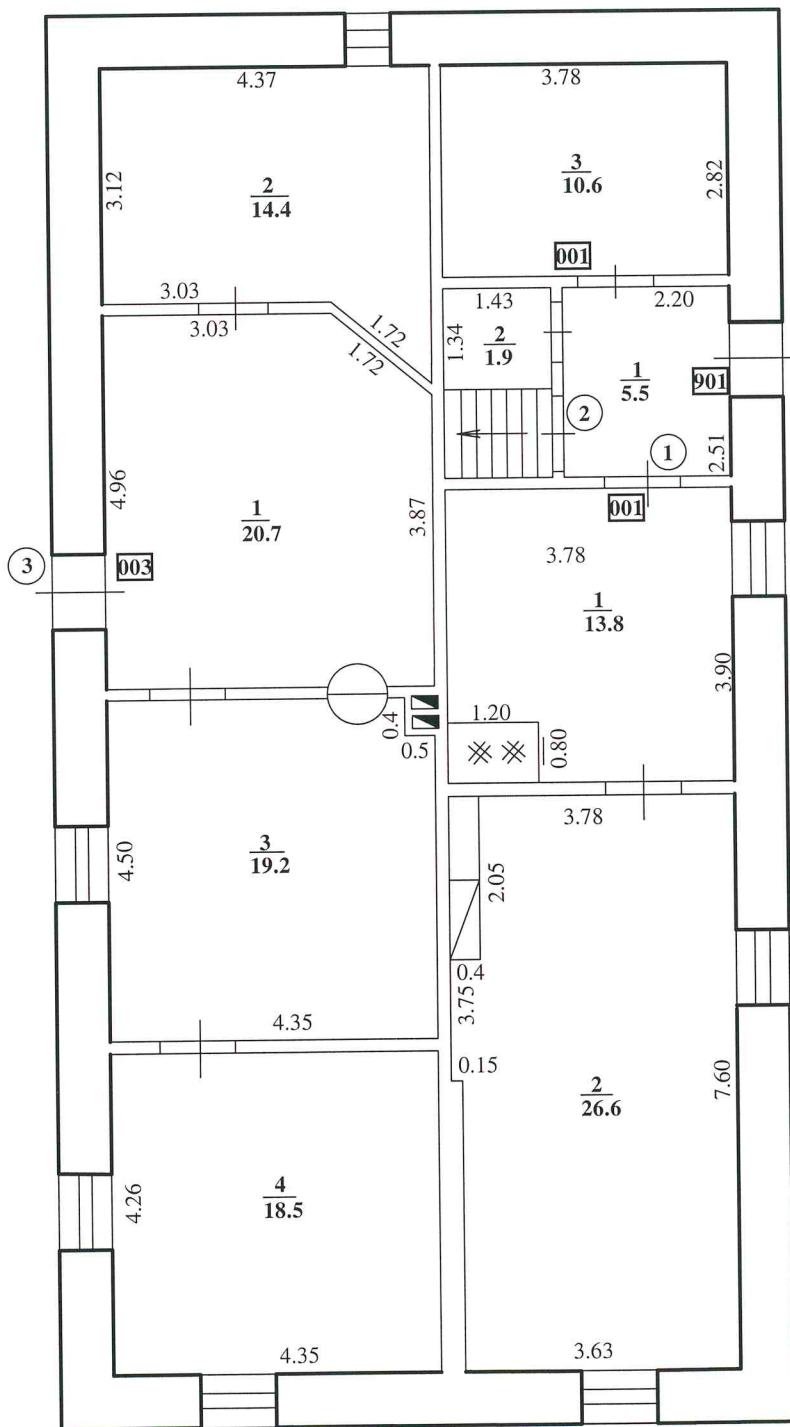
BŪVES NOVIETNES SHĒMA

8



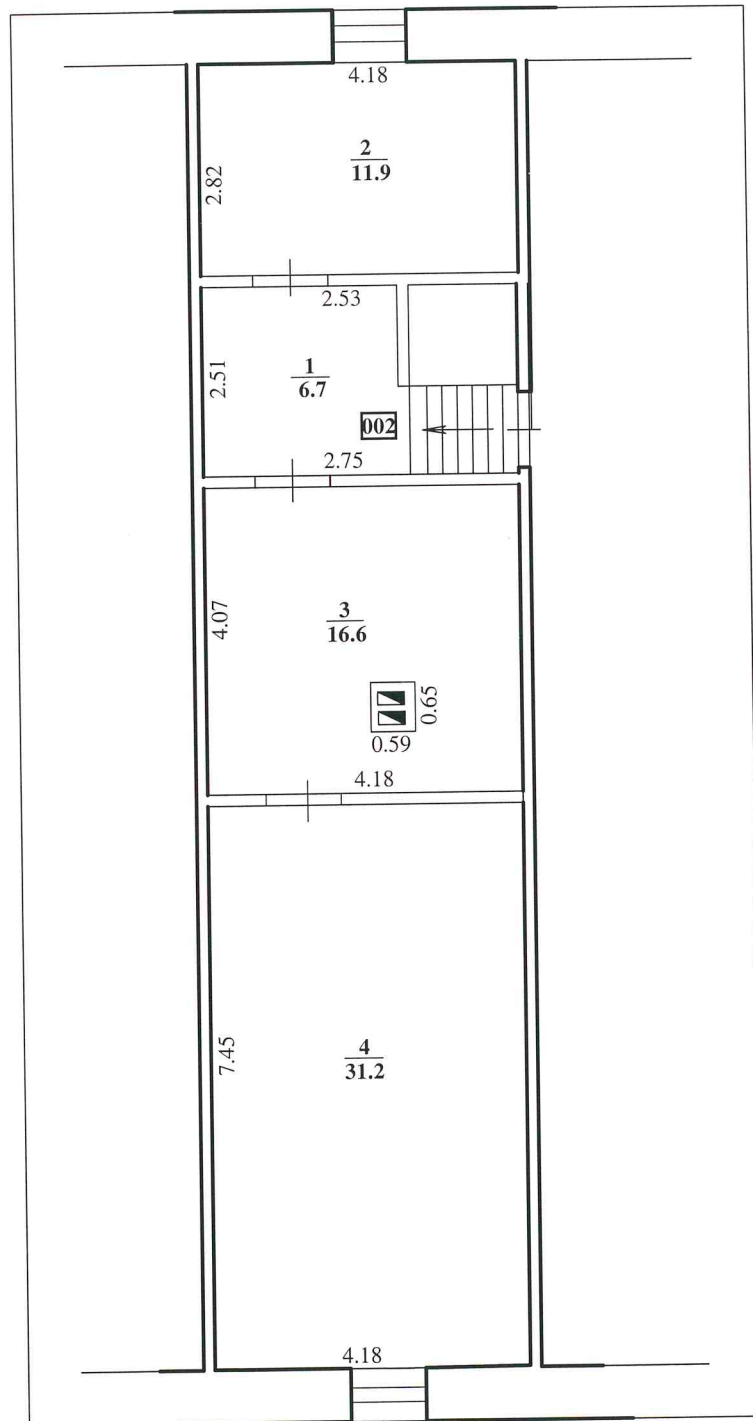
BŪVES 1 STĀVA PLĀNA SHĒMA

9



BŪVES 2 STĀVA PLĀNA SHĒMA

10



INVENTARIZĀCIJAS VĒRTĪBAS APRĒĶINA PROTOKOLS

(Būves inventarizācijas vērtība izmantojama pamatlīdzekļu nolietojuma aprēķina vajadzībām un 2002.gada nekustamā īpašuma nodokļa aprēķina vajadzībām)

Kadastra apzīmējums: 5076 001 0129 001
Adrese: "Žagatas", Līgo pagasts, Gulbenes rajons
TI lietas numurs: 50760010129001-02
Galvenais lietošanas veids: 1122 - Triju vai vairāku dzīvokļu mājas
Nosaukums: Dzīvojamā ēka
Tehniskie rādītāji: 2 stāvi, būvtilpums = 872 m³, kopējā platība = 197.6 m², apbūves laukums = 181.4 m².

Konstruktīvo elementu raksturojums:

Pamati: Dzelzsbetons/betons

Sienas: Ķieģeļu mūris

Pārsegumi: Koks

Jumts: Azbestcimenta loksnes

Nosaukums	N.p.k.	Ieraksts
Būvju vienību cenu krājuma numurs, tabulas apzīmējums, ailes apzīmējums tabulā	1	- , 19; 6
Mērvienība	2	kub.m.
Vienību daudzums	3	872
Kopējā platība (m ²)	4	197.6
Būves vienības bāzes vērtība (LVL)	5	30.28
Būves bāzes vērtība (LVL)	6	26404.16
Fiziskā stāvokļa koeficients (K _s)	7	0.45
Ģeogrāfiskās novietnes koeficients (K _g)	8	0.35
Būves izmantošanas veida korekcijas koeficients (K _{iv})	9	0.49
Attāluma līdz tuvākajai pilsētai koeficients (K _i)	10	0.50
Pēc vērtētāja ieskatiem piemērots korekcijas koeficients (K) -	11	1.00
Būves inventarizācijas vērtība (LVL)	12	1019
Būves vienības inventarizācijas vērtība (LVL)	13	1.17
Būves kopējās platības 1 m ² vērtība (LVL)	14	5.16

Protokols sagatavots elektroniski un ir derīgs bez paraksta un zīmoga

Protokola sagatavošanas datums - **08.10.2002**