

LATVIJAS REPUBLIKA

ZEMES ROBEŽU PLĀNS

Zemes vienības kadastra apzīmējums : 5052 002 0019

Plāns izgatavots pamatojoties uz Gulbenes novada domes 2013.gada 23.maija lēmumu "Par pašvaldībai piekritīgajiem zemes gabaliem" - protokols Nr.6, 12§, 1.p.; pamatojoties uz Gulbenes novada domes 2018. gada 25.oktobra lēmumu "Par nekustamā īpašuma sadalīšanu" - protkols Nr.22, 20.§, 1.p.

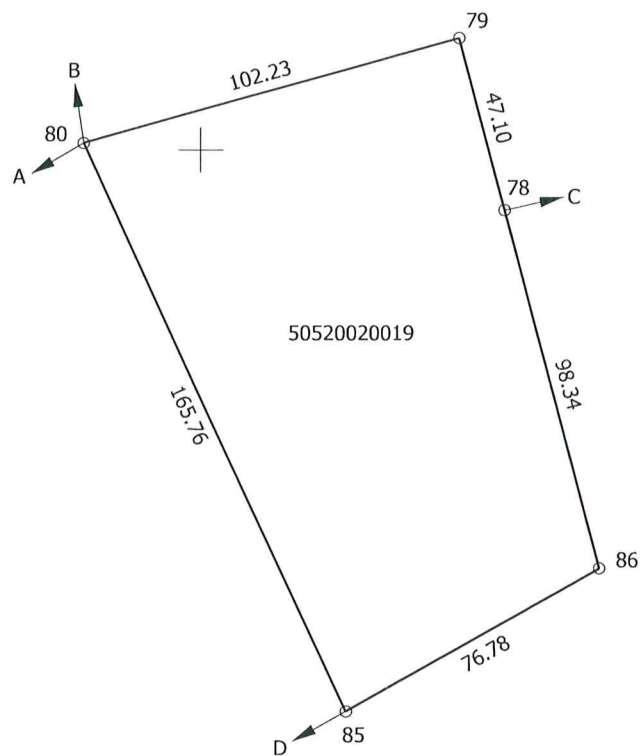
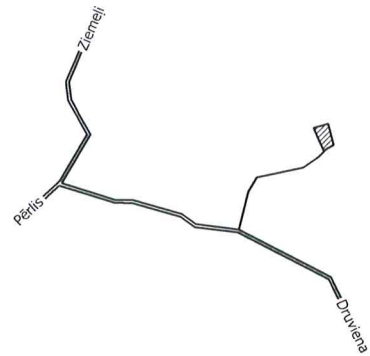
Robežas uzmērītas no 2019.gada 16.aprīlī
Plāna mērogs 1 : 2 000
Zemes vienības platība ir 1,38 ha



SIA "Metrum" Gulbenes biroja vadītājs		Noldis Ieleja	20.05.2019.
Ierosinātājs ir informēts par kadastrālās uzmērīšanas laikā veiktajām darbībām, to rezultātiem.		Juris Graumanis (Gulbenes novada Druvienas pagasta pārvaldes vadītājs)	20.05.2019.

ZEMES VIENĪBA UZMĒRĪTA
LKS-92 TM
Mēroga koeficients: 0.999824

ZEMES VIENĪBAS IZVIETOJUMA SHĒMA



$\begin{cases} x=332200 \\ y=635200 \end{cases}$

Robežjošo zemes vienību saraksts:

- no A līdz B : 50520020024;
- no B līdz C : 50520020033;
- no C līdz D : 50520020036 - "Pļavastruši";
- no D līdz A : 50520020014 - "Ceplis".

Plāna mērogs 1 : 2 000

Zemes vienības platība: 1.38 ha

Mērnieks Noldis Ieleja (sertifikāts Nr.BB 32, derīgs no 2010.gada 18.oktobra līdz 2020.gada 17.oktobrim) apliecina, ka plāns izgatavots atbilstoši Ministru kabineta 2011. gada 27.decembra noteikumiem Nr.1019 "Zemes kadastrālās uzmērīšanas noteikumi"

Noldis Ieleja

20.05.2019.

LATVIJAS REPUBLIKA

SITUĀCIJAS PLĀNS



Zemes vienības kadastra apzīmējums : 5052 002 0019

Situācijas elementi uzmērīti 2019.gada 16.aprīlī

Plāna mērogs 1 : 2 000

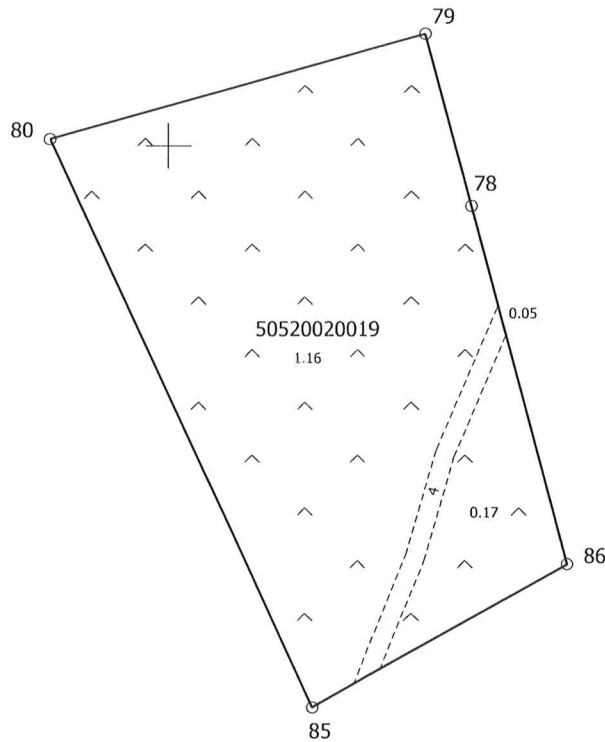
Zemes vienības platība ir 1,38 ha



SIA "Metrum" Gulbenes biroja vadītājs		Noldis Ieleja	20.05.2019.
Ierosinātais ir informēts par kadastrālās uzmērīšanas laikā veiktajām darbībām, to rezultātiem.		Juris Graumanis (Gulbenes novada Druvienas pagasta pārvaldes vadītājs)	20.05.2019.

ZEMES LIETOŠANAS VEIDU EKSPLIKĀCIJA

Zemes vienības platība ha	ZEMES LIETOŠANAS VEIDU EKSPLIKĀCIJA														
	Lauksaimniecībā izmantojamā zeme	tajā skaitā				Meži	Krūmāji	Purvi	Ūdens objektu zeme	tajā skaitā			Zeme zem ēkām un pagalmiem	Zeme zem ceļiem	Pārējās zemes
		Aramzeme	Augļu dārzeņi	Pļavas	Ganības					Zem ūdeņiem	Zem zivju dīķiem	Zem zemes ēkām un pagalmiem			
1.38	1.33	—	—	—	1.33	—	—	—	—	—	—	—	0.05	—	



x=332200
y=635200

Plāna mērogs 1 : 2 000

Zemes vienības platība: 1.38 ha

Mērnieks Noldis Ieleja (sertifikāts Nr.BB 32, derīgs no 2010.gada 18.oktobra līdz 2020.gada 17.oktobrim) apliecina, ka plāns izgatavots atbilstoši Ministru kabineta 2011. gada 27.decembra noteikumiem Nr.1019 "Zemes kadastrālās uzmērīšanas noteikumi"

Noldis Ieleja

20.05.2019.

LATVIJAS REPUBLIKA




INFORMĀCIJA PAR APGRŪTINĀJUMIEM

Zemes vienības kadastra apzīmējums : 5052 002 0019

Zemes vienībai apgrūtinājumi nav noteikti

Sagatavota 2019.gada 20.maijā
Zemes vienības platība ir 1,38 ha



Saskaņoja: Gulbenes novada pašvaldības pilnvarota persona, Druvienas pagasta pārvaldes vadītājs	(paraksts)	Juris Graumanis	20.05.2019.
SIA "Metrum" Gulbenes biroja vadītājs		Noldis Ieleja	20.05.2019.
Ierosinātājs ir informēts par kadastrālās uzmērīšanas laikā veiktajām darbībām, to rezultātiem.		Juris Graumanis (Gulbenes novada Druvienas pagasta pārvaldes vadītājs)	20.05.2019.
Mērnieks Noldis Ieleja (sertifikāts Nr.BB-32, derīgs no 2010.gada 18.oktobra līdz 2020.gada 17.oktobrim) apliecina, ka plāns izgatavots atbilstoši Ministru kabineta 2011.gada 27.decembra noteikumiem Nr.1019 "Zemes kadastrālās uzmērīšanas noteikumi"		Noldis Ieleja	20.05.2019.