

LATVIJAS REPUBLIKA

ZEMES ROBEŽU PLĀNS

Zemes vienības kadastra apzīmējums : 5060 007 0106

Plāns izgatavots, pamatojoties uz Gulbenes rajona Jaungulbenes pagasta padomes 2008.gada 25.septembra lēmumu "Par lauku apvidus zemes piekritību Jaungulbenes pagasta pašvaldībai un lauku apvidus zemes nodošanu zemes reformas pabeigšanai" (protokols Nr.9, 4.§); pamatojoties uz Gulbenes novada domes 2014.gada 24.aprīļa lēmumu "Par platību precizēšanu" (protokols Nr.7, 7.§).

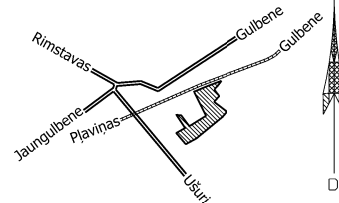
Robežas noteiktas 2023.gada 1.jūnijā

Plāna mērogs: 1 : 5 000

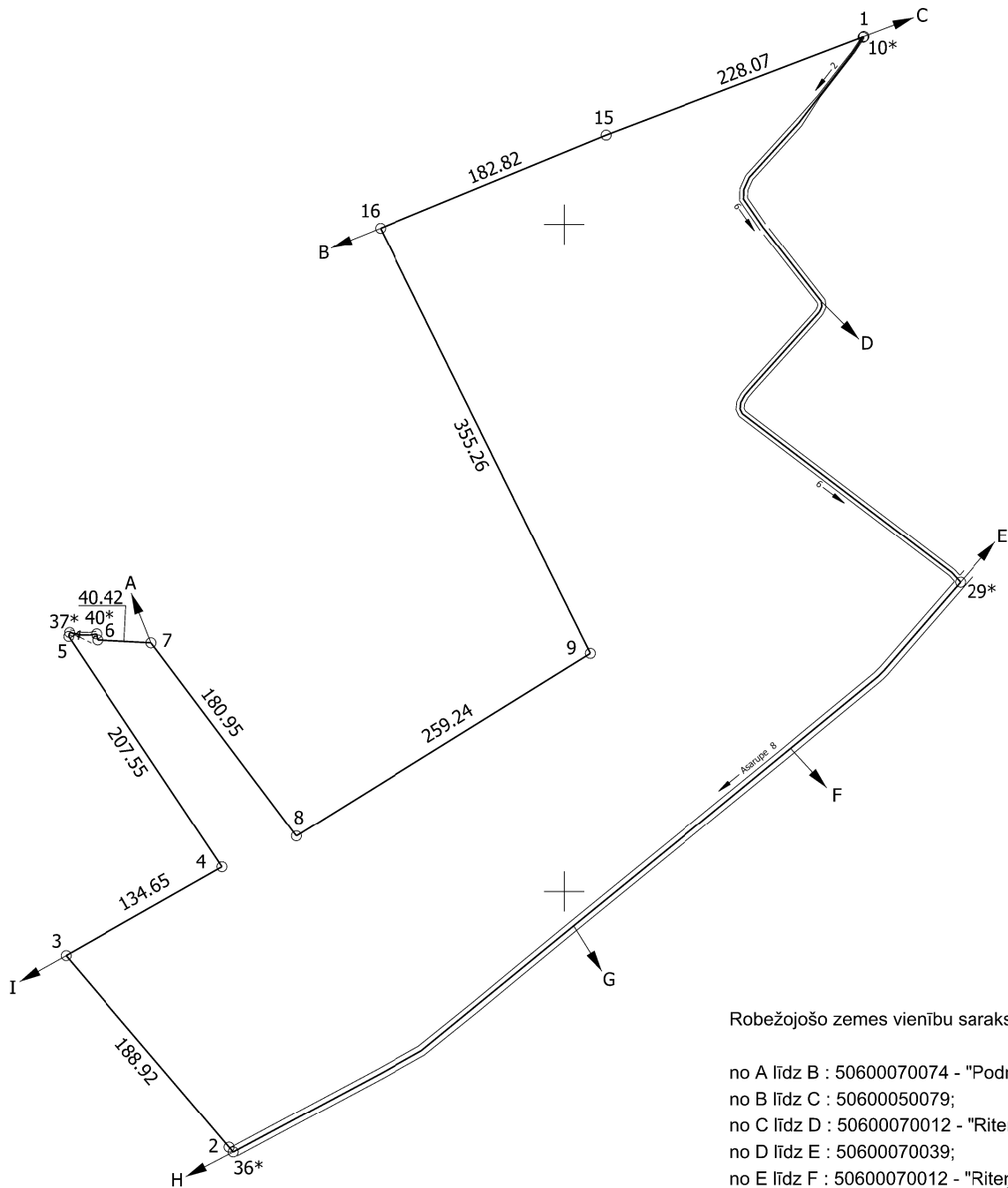
Zemes vienības platība: 20,64 ha

ZEMES VIENĪBA UZMĒRĪTA
LKS-92 TM
Mēroga koeficients: 0.999916

ZEMES VIENĪBAS
IZVIETOJUMA SHĒMA



x=329000
y=660000



Robežojošo zemes vienību saraksts:

- no A līdz B : 50600070074 - "Podnieki";
- no B līdz C : 50600050079;
- no C līdz D : 50600070012 - "Riteņi";
- no D līdz E : 50600070039;
- no E līdz F : 50600070012 - "Riteņi";
- no F līdz G : 50600070038 - "Maldupi";
- no G līdz H : 50600070081;
- no H līdz I : 50600070007;
- no I līdz A : 50600070014 - "Viesturi".

Zemes vienības platība: 20.64 ha

Zemes robežu plāns

5060 007 0106

Plāna mērogs 1 : 5 000

2.lapa no 2

Mērniece Sandra Puisāne
sertifikāta Nr.CB0063

Plāns sagatavots atbilstoši Ministru kabineta 2011.gada 27.decembra
noteikumiem Nr.1019 "Zemes kadastrālās uzmērīšanas noteikumi"