

GULBENES novads

LEJASCIEMA pagasts

" OLDERMANU ZEME"

**MEŽA INVENTARIZĀCIJA
UN
APSAIMNIEKOŠANAS PROJEKTS**

SIA "A. KUKOJA MEŽA VĒRTĒŠANA"

Alūksne 2022.gads

Oldermaņu zeme

Īpašuma kadastra Nr. 50640190303

MEŽA APSAIMNIEKOŠANAS PLĀNS

no 2022. līdz 2041. gadam

Zemes īpašnieks vai
tiesiskais valdītājs

Gulbenes novada pašvaldība

Zemes kopplatība 2.94 ha

Meža zemes platība 2.36 ha

Meža platība 2.36 ha

Audzū krāja 0.235 t.m3

Apsaimniekošanas plānu sastādīja taksators

Ainārs Kukojs

Uzraugāmā teritorija

ZIEMEĻAUSTRUMU VM
LEJASCIEMS N



Reģistrācijas Nr. 684175065

Izgatavoja SIA "A.Kukoja meža vērtēšana"

2022.gada 13.aprīlī

TAKSĀCIJAS APRAKSTS

684175065

Nogabala		Meža zemes veids meža apsaimniekošanā	Meža tips	Nogabalu 1. un 2. stāva apraksts	Vald. sugas			b i e š k ē r s l i b a	Krāja m ³ uz nogabala	Saimnieciskie rīkojumi	Izcērtamie apjomi m ³		
nr.	platība ha				b o n i t	a u g s t	c a u r m				s u g a	1	2

z.v. apzīmējums -50640190303

Oldermaņu zeme

1. kvartāls

ped.darb.gads- 2022-leaudzēšana inv.gads -2022

1	1.28	Mežaudze	Dm	10P10	l	4	3	15	58	Jaun_kopš			
				B10(1)									
				Plantācija									
				Mežaudzes atjaun.gads- 2013									

inv.gads -2022

2	1.08	Mežaudze	Dm	5B4P1A20	la	15	14	10	24	177	Jaun_kopš		
				Plantācija									
				Mežaudzes atjaun.gads- 2003									

2.36

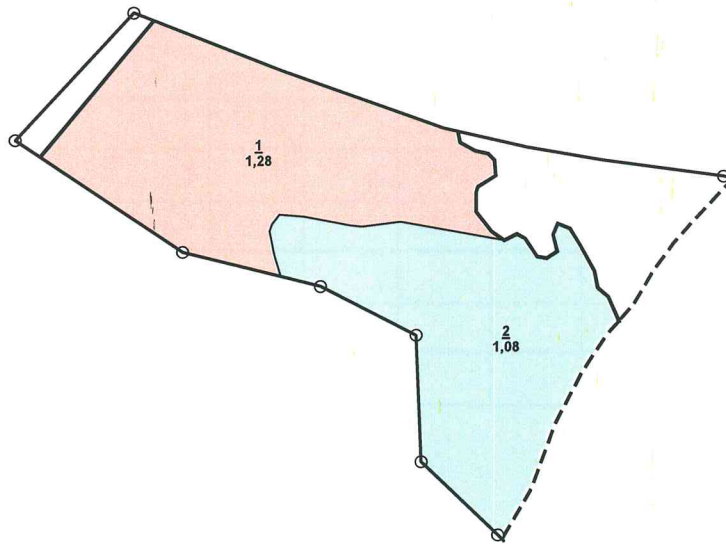
235

2.36

235

Gulbenes novads Lejasciema pagasts
Meža īpašums "Oldermanu zeme"
 Meža zemju un mežaudžu plāns
 Mērogs 1:3 000

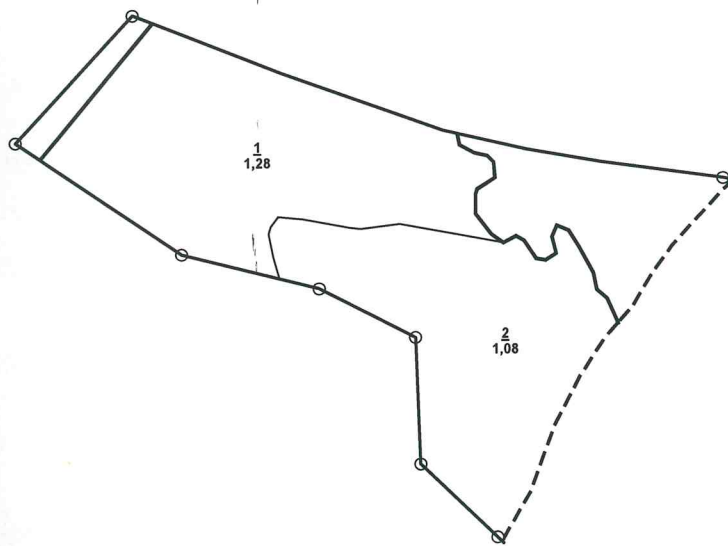
1.KV
 2,36



APZĪMĒJUMI					
Jaunaudze	Vid. Vec.	Bņestaudze	Piesaug un pāraug		
				Degums	
				Iznīkusi audze	
				Vēģāze	
				Izcirtums	
				Virsājs	
				Smitājs	
				Pārplūstošs kļajums	
				Purvs	
				Lauce	
				Ūdenskrātuve	

Gulbenes novads, Lejasciema p.
Meža īpašums "Oldermaņu zeme"
Meža zemju plāns
Mērogs 1:3 000

1.kv.
2,36



SIA "A.KUKOJA MEŽA VĒRTĒŠANA"
Ozolu iela 1 Alūksne
Mob. Tālr.: 29493667