

LR VZD VIDZEMES REĢIONĀLĀ NODAĻA

**BŪVES  
TEHNISKĀS INVENTARIZĀCIJAS LIETA**

Numurs: 50010020060001-03

Lapu skaits: 6

**BŪVES KADASTRA APZĪMĒJUMS**

**50010020060001**

**Gimnāzija**

(Būves nosaukums)

**ADRESE:** Gulbenes rajons  
Gulbene  
Skolas iela 10

**Tehniskās inventarizācijas darbu izpildītāji:** Lolita Dundure

**Izpildes datums:** 29/08/2001

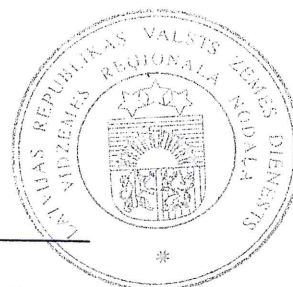
**Tehniskās inventarizācijas darbu pārbaudītājs:** Normunds Kalniņš

**Pārbaudes datums:** 29/08/2001

**LR VZD reģionālās nodaļas vadītājs**

Līviņa Safronova  
(Vārds, Uzvārds)

[paraksts]  
(paraksts)



**Z.V.**

**Datums:** 2001 . gada "30" augustā

## INFORMĀCIJA PAR PASŪTĪJUMU

1. Tehniskās inventarizācijas lietas numurs: 50010020060001-03
2. Būves nosaukums: Ģimnāzija
3. Būves kadastra apzīmējums: 50010020060001
4. Būves adrese: Gulbenes rajons, Gulbene, Skolas iela 10
5. Pēdējās apsekošanas datums: 23/08/2000
6. Tehniskās inventarizācijas pasūtītāji: Gulbenes pilsētas dome
7. Pasūtījuma pieņemšanas datums: 27/08/2001
8. Tehniskās inventarizācijas darbu izpildītā Lolita Dundure
9. Izpildes datums: 29/08/2001
10. Tehniskās inventarizācijas darbu pārbaudītājs Normunds Kalniņš
11. Pārbaudes datums: 29/08/2001
12. Iesniegtie dokumenti:  
Pasūtījuma pieteikums  
Nr. 1317 27/08/2001 Gulbenes pilsētas dome
13. Tehniskās inventarizācijas veids: Būves pilna atkārtotā tehniskā inventarizācija
14. Pasūtījuma izpildes termiņš (d.d.): 30
15. Pasūtījuma pieņēmējs: Antoņina Krēmere

## INFORMĀCIJA PAR BŪVI

1. Būves lietošanas veids: 1263 Skolas, universitātes un zinātniskās pētniecības ēkas
2. Būves kapitalitātes grupa: II grupa
3. Būves ārsienu materiāls: 01 Ķieģeļu mūris
4. Būves stāvu skaits:
- 4.1. Virszemes: 3
  - 4.2. Pazemes: 0
5. Eksploatācijas uzsākšanas gads: 1900
6. Eksploatācijā pieņemšanas gads:
7. Būves konstruktīvā elementa apraksts:
- 7.1. Būves pamati Dzelzsbetons/betons
  - 7.2. Būves ār sienas Ķieģeļu mūris
  - 7.3. Būves pārsegumi Dzelzsbetons/betons
  - 7.4. Būves jumts Metāla loksnes
8. Būves fiziskais nolietojums (%): 40
9. Būves apbūves laukums (kv.m.): 633
10. Būvtilpums (kub.m.): 7120
11. Būves kopējā platība (kv.m.): 1787.5
12. Būves lietderībā platība (kv.m.): 1787.5
- 12.1. Dzīvokļu platība (kv.m.): 0
  - 12.2. Nedzīvojamo telpu platība (kv.m.): 1787.5
13. Telpu grupu skaits būvē: 1
14. Dzīvokļu skaits būvē: 0
15. Labiekārtojums:
- 15. 1. Centrālā apkure
  - 15. 3. Vietējā krāsns apkure
  - 15. 4. Elektroapgāde
  - 15. 5. Aukstā ūdens apgāde
  - 15. 8. Kanalizācija
  - 15. 9. Tualetes telpa
16. Patvaļīgās būvniecības pazīmes: - Nav

3

## BŪVES EKSPLIKĀCIJA

Būves kopējā platība (kv.m.) 1787.5

Būves lietderīgā platība (kv.m.): 1787.5

Dzīvokļu kopējā platība (kv.m.): 0

Dzīvokļu platība (kv.m.): 0

Dzīvojamā platība (kv.m.): 0

Dzīvokļu palīgtelpu platība (kv.m.) 0

Dzīvokļu ārtelpu platība (kv.m.) 0

Nedzīvojamo telpu platība (kv.m.) 1787.5

Nedzīvojamo iekštelpu platība (kv.m.) 1787.5

Nedzīvojamo ārtelpu platība (kv.m.) 0

Būves koplietošanas palīgtelpu platība (kv.m.) 0

Koplietošanas iekštelpu platība (kv.m.) 0

Koplietošanas ārtelpu platība (kv.m.) 0

Telpu grupas numurs: 001

Telpu grupas adreses numurs:

Telpu grupas izmantošanas veids: 1263 Izglītības telpu grupa

Telpu grupas platību eksplikācija:

Nedzīvojamo telpu platība (kv.m.): 1787.5

Nedzīvojamo iekštelpu platība (kv.m.): 1787.5

Nedzīvojamo ārtelpu platība (kv.m.): 0

Telpu grupas telpu eksplikācija:

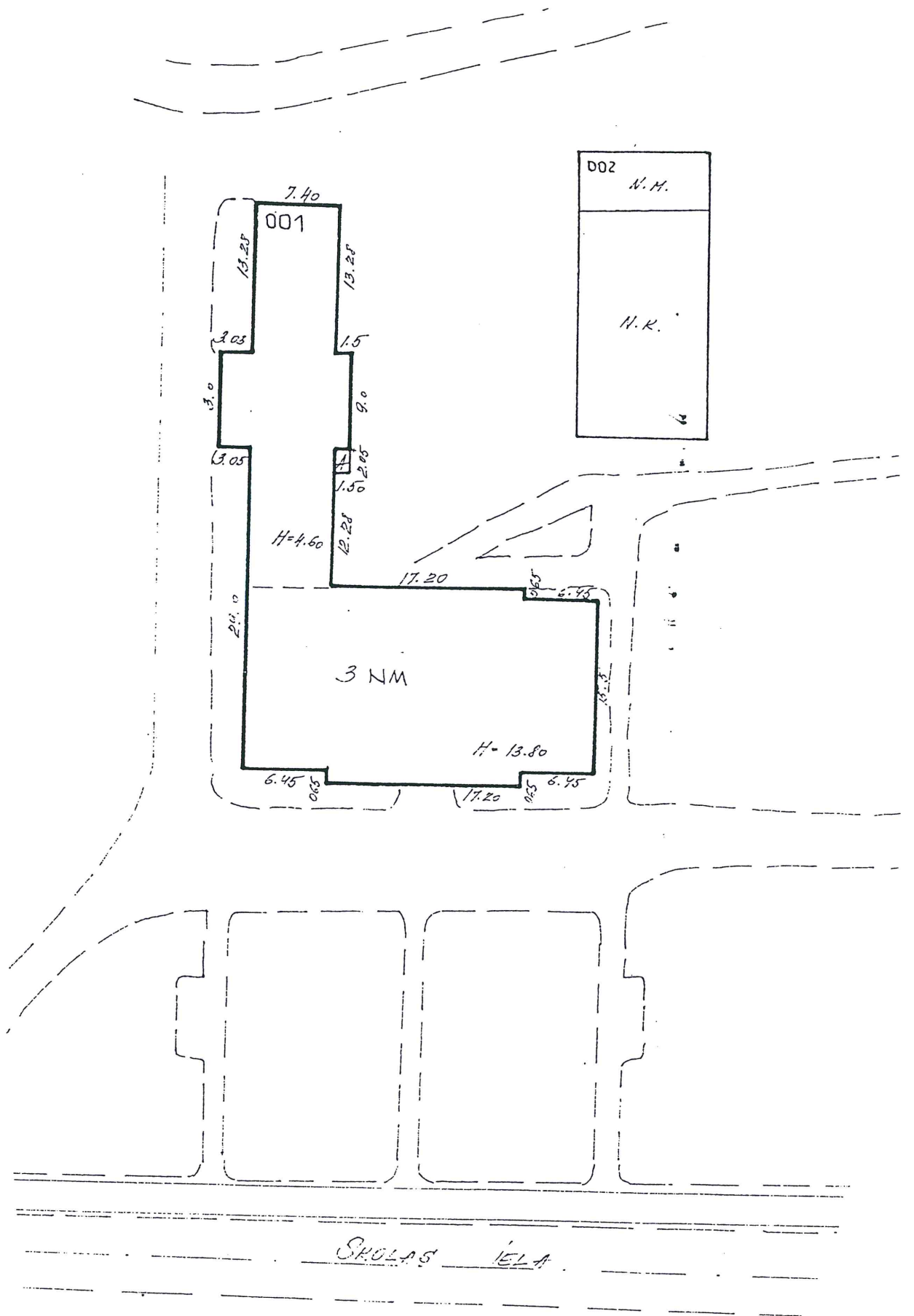
Stāvs	Telpas numurs	Telpas nosaukums	Telpas veids	Telpas platība (kv.m.)	Telpas augstums (m)	Patvaļīgās būvniecības pazīme
1	1	Kabinets	Nedzīvojamā iekštelpa	13.9	4.5	
1	2	Kabinets	Nedzīvojamā iekštelpa	17.7	4.5	
1	3	Skolotāju istaba	Nedzīvojamā iekštelpa	25.6	4.5	
1	4	Metodiskais kabinets	Nedzīvojamā iekštelpa	12.5	4.5	
1	5	Kabinets	Nedzīvojamā iekštelpa	7.6	4.5	
1	6	Priekštelpa	Nedzīvojamā iekštelpa	1.1	4.5	
1	7	Tualete	Nedzīvojamā iekštelpa	1	4.5	
1	8	Vējtveris	Nedzīvojamā iekštelpa	2.9	4.5	
1	9	Gaitenis	Nedzīvojamā iekštelpa	5.1	4.5	
1	10	Gaitenis	Nedzīvojamā iekštelpa	18.5	4.5	
1	11	Kabinets	Nedzīvojamā iekštelpa	20.5	4.5	
1	12	Klase	Nedzīvojamā iekštelpa	19.4	4.5	
1	13	Vējtveris	Nedzīvojamā iekštelpa	2.5	4.5	



1	14	Gaitenis	Nedzīvojamā iekštelpa	11.8	4.5	
1	15	Klase	Nedzīvojamā iekštelpa	39.5	4.5	
1	16	Gaitenis	Nedzīvojamā iekštelpa	25.1	4.5	
1	17	Vējtvēris	Nedzīvojamā iekštelpa	4.5	4.5	
1	18	Palīgtelpa	Nedzīvojamā iekštelpa	1.7	1.8	
1	19	Ģērbtuve	Nedzīvojamā iekštelpa	18.7	4.5	
1	20	Virtuve	Nedzīvojamā iekštelpa	17.6	4.5	
1	21	Gaitenis	Nedzīvojamā iekštelpa	16.7	4.5	
1	22	Tehniskā telpa	Nedzīvojamā iekštelpa	19.5	4.5	
1	23	Laboratorija	Nedzīvojamā iekštelpa	16.7	4.5	
1	24	Sporta zāle	Nedzīvojamā iekštelpa	93.3	4.5	
1	25	Ģērbtuve	Nedzīvojamā iekštelpa	3.6	4.5	
1	26	Gaitenis	Nedzīvojamā iekštelpa	17.6	4.5	
1	27	Klase	Nedzīvojamā iekštelpa	30.2	4.5	
1	28	Klase	Nedzīvojamā iekštelpa	28.2	4.5	
1	29	Vējtvēris	Nedzīvojamā iekštelpa	2.9	4.5	
1	30	Gaitenis	Nedzīvojamā iekštelpa	13.3	4.5	
1	31	Klase	Nedzīvojamā iekštelpa	29.8	4.5	
1	32	Gaitenis	Nedzīvojamā iekštelpa	23.8	4.5	
1	33	Priekštelpa	Nedzīvojamā iekštelpa	2.2	2.2	
1	34	Tualete	Nedzīvojamā iekštelpa	2.2	2.2	
1	35	Palīgtelpa	Nedzīvojamā iekštelpa	6.7	4.5	
1	36	Palīgtelpa	Nedzīvojamā iekštelpa	5.3	4.5	
1	37	Virtuve	Nedzīvojamā iekštelpa	16.7	4.5	
1	38	Ēdamzāle	Nedzīvojamā iekštelpa	51.6	4.5	
2	39	Klase	Nedzīvojamā iekštelpa	46	4	
2	40	Klase	Nedzīvojamā iekštelpa	45.9	4	
2	41	Laboratorija	Nedzīvojamā iekštelpa	14.3	4	
2	42	Klase	Nedzīvojamā iekštelpa	17.2	4	
2	43	Klase	Nedzīvojamā iekštelpa	41.5	4	
2	44	Priekštelpa	Nedzīvojamā iekštelpa	6.2	4	
2	45	Tualete	Nedzīvojamā iekštelpa	13	4	
2	46	Gaitenis	Nedzīvojamā iekštelpa	44.2	4	
2	47	Klase	Nedzīvojamā iekštelpa	40.3	4	
2	48	Priekštelpa	Nedzīvojamā iekštelpa	6.3	4	
2	49	Tualete	Nedzīvojamā iekštelpa	13.2	4	
2	50	Ģērbtuve	Nedzīvojamā iekštelpa	17.2	4	
2	51	Klase	Nedzīvojamā iekštelpa	45.1	4	
2	52	Klase	Nedzīvojamā iekštelpa	46.2	4	
2	53	Klase	Nedzīvojamā iekštelpa	32.5	4	
2	54	Klase	Nedzīvojamā iekštelpa	31	4	
2	55	Gaitenis	Nedzīvojamā iekštelpa	10.8	4	
2	56	Gaitenis	Nedzīvojamā iekštelpa	68.7	4	
2	57	Ģērbtuve	Nedzīvojamā iekštelpa	3.9	4	
2	58	Klase	Nedzīvojamā iekštelpa	15.8	4	
2	59	Klase	Nedzīvojamā iekštelpa	25.8	4	

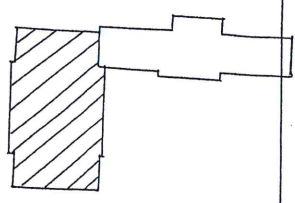
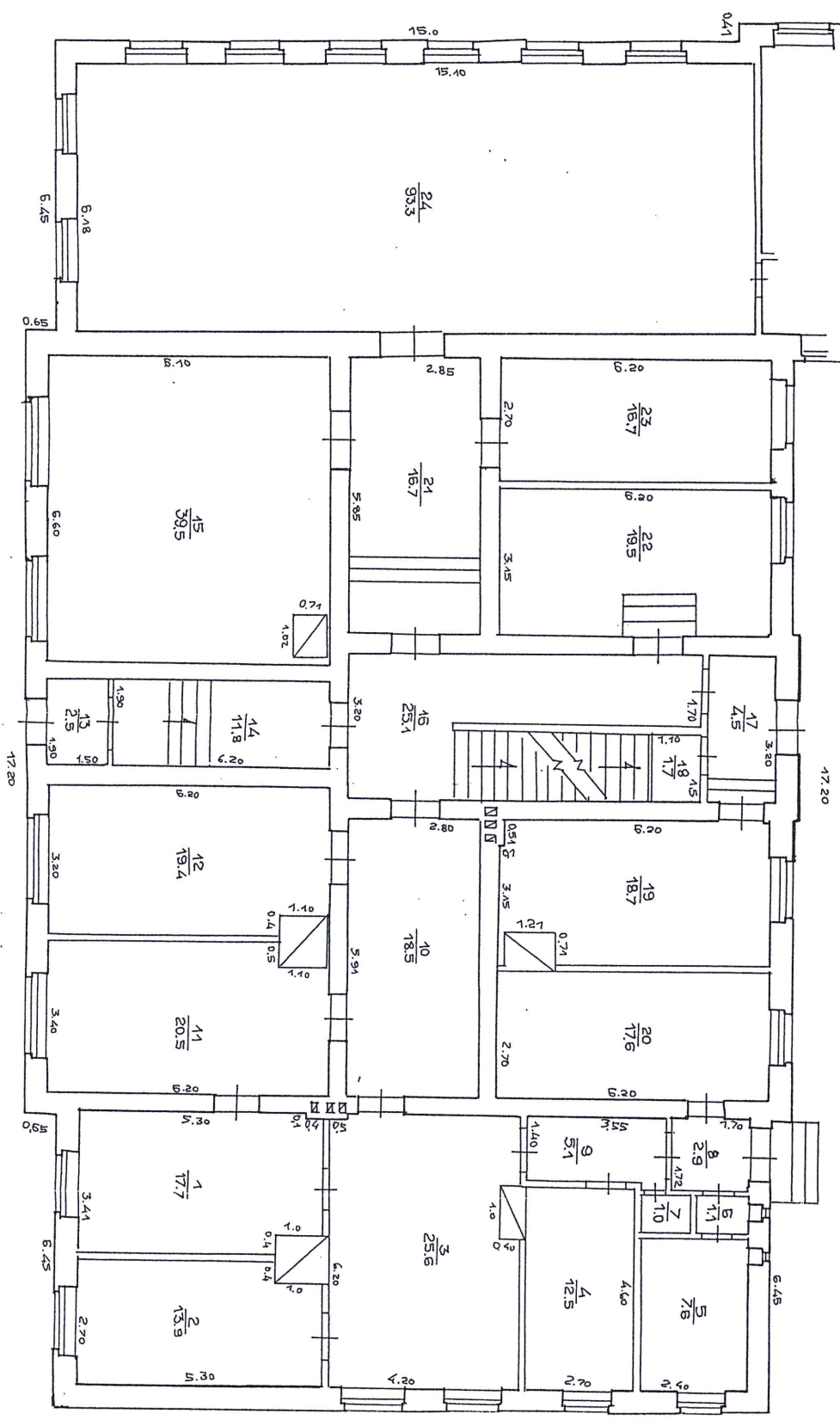
2	60	Biblioteka	Nedzīvojamā iekštelpa	18.7	4	
2	61	Biblioteka	Nedzīvojamā iekštelpa	18.6	4	
2	62	Gaitenis	Nedzīvojamā iekštelpa	9	4	
2	63	Klase	Nedzīvojamā iekštelpa	31.1	4	
3	64	Kāpnes	Nedzīvojamā iekštelpa	40.3	5.5	
3	65	Klase	Nedzīvojamā iekštelpa	26.5	4	
3	66	Kase	Nedzīvojamā iekštelpa	66.5	4	
3	67	Zāle	Nedzīvojamā iekštelpa	217.2	6.45	
3	68	Klase	Nedzīvojamā iekštelpa	59.7	4	
3	69	Laboratorija	Nedzīvojamā iekštelpa	7.9	4	
3	70	Palīgtelpa	Nedzīvojamā iekštelpa	3.5	4	
3	71	Palīgtelpa	Nedzīvojamā iekštelpa	7.6	4	
3	72	Klase	Nedzīvojamā iekštelpa	48.3	4	

# BŪVES NOVIETNES SHĒMA





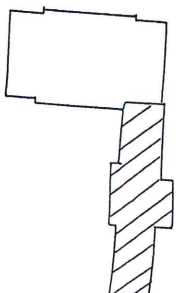
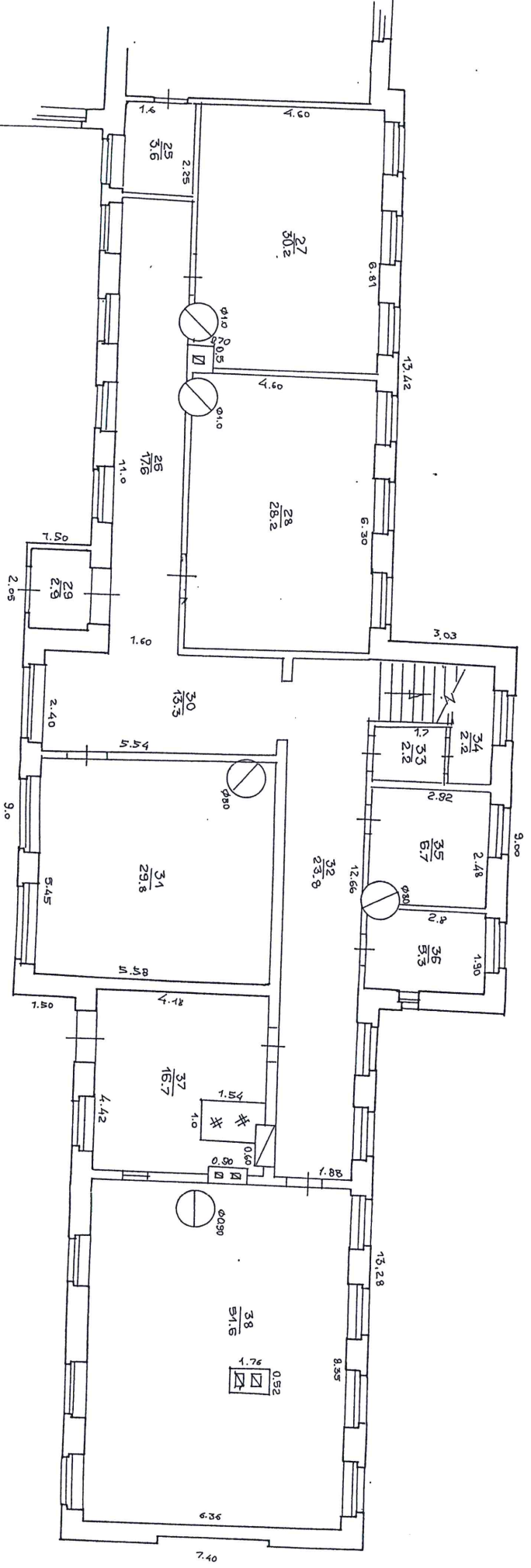
BŪVES 1. STĀVA PLĀNA SHĒMA



Būves kadastra apzīmējums: 5004 / 002 / 0060 / 004

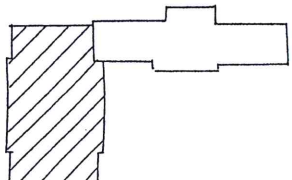
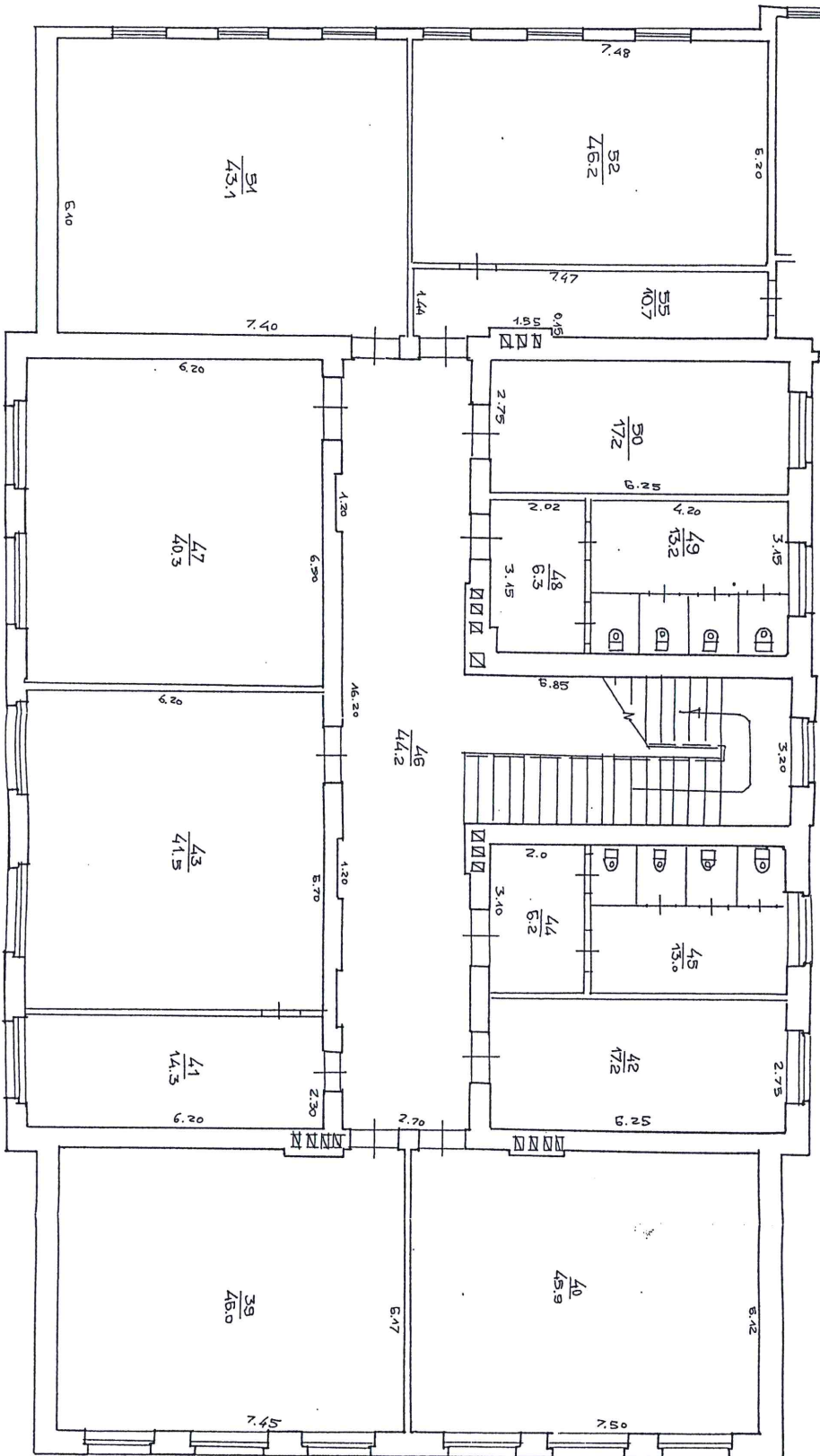


BŪVES 1 STĀVA PLĀNA SHĒMA



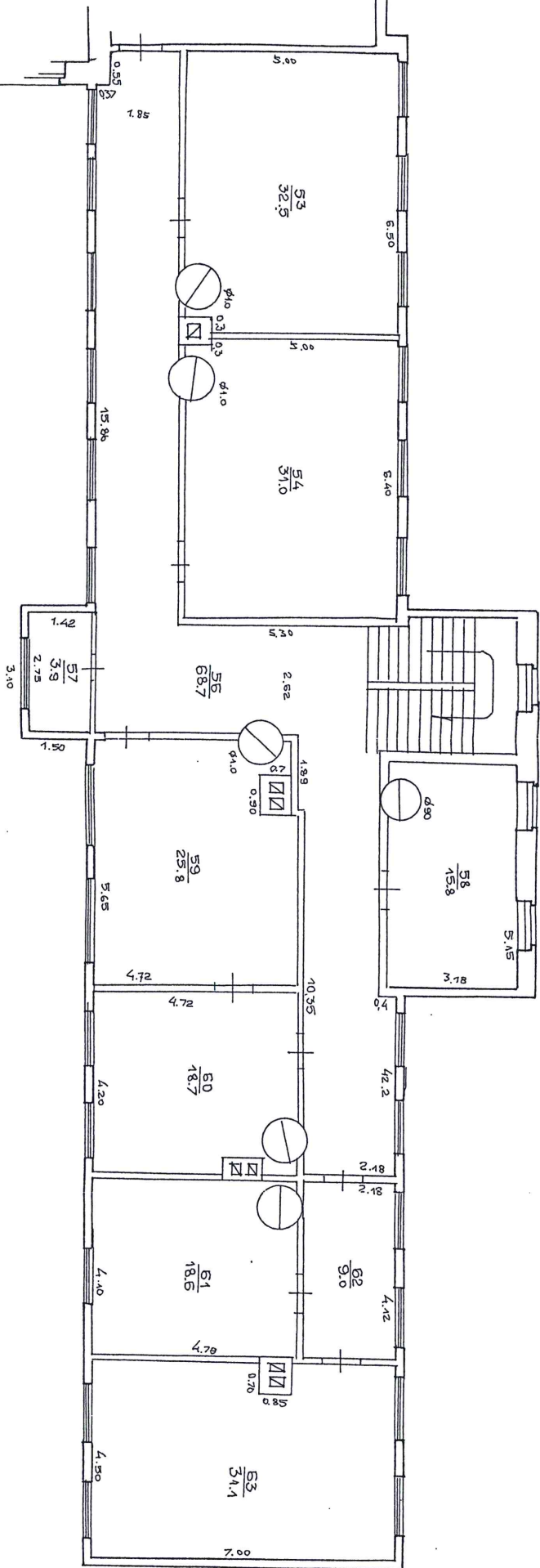
Būves kadastra apzīmējums: 3004 / 002 / 0060 / 004

BŪVES 2 STĀVA PLĀNA ŠĒMA



Būves kadastra apzīmējums: 5001 / 002 / 0060 / 001

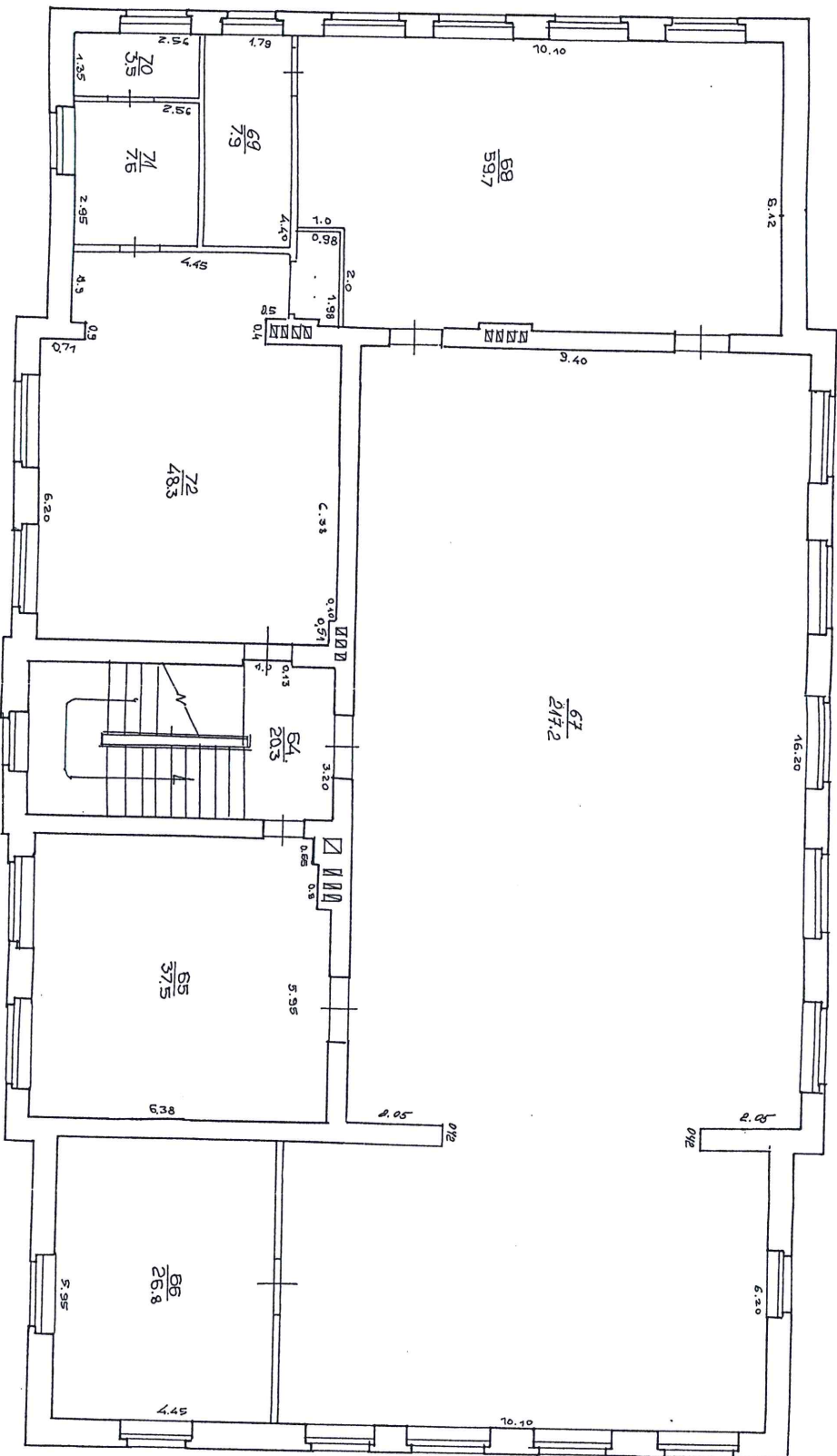
BŪVES 2. STĀVA PLĀNA SHĒMA



Būves kadastra apzīmējums: 5001 / 002 / 0060 / 004



BŪVES 3 STĀVA PLĀNA SHĒMA



Būves kadastra apzīmējums: 3001 / 004 / 0060 / 004