

LATVIJAS REPUBLIKA

**ZEMES ROBEŽU, SITUĀCIJAS UN
APGRŪTINĀJUMU PLĀNS**

Zemes vienības kadastra apzīmējums: 5068 001 0184

Zemes kadastrālā uzmērīšana veikta, pamatojoties uz Litenes pagasta padomes 2004.gada 29.janvāra lēmumu (protokols Nr.1) un LR VZD Vidzemes reģionālās nodaļas 2006.gada 19.septembra lēmumu Nr.10F-2G/536 „Par tiesībām izpirkt zemi īpašumā”.

Robežas un apvidus objekti uzmērīti 2007.gada 18.decembrī.

Apgrūtinājumu saraksts:

1.	02030302 Aizsargjoslas teritorija gar valsts 1.šķiras autoceļu P35 – 1.54 ha (apgrūtinājums noteikts, pamatojoties uz Litenes pagasta padomes 2008.gada 10.jūnija izziņu Nr.283)
2.	02030303 Aizsargjoslas teritorija gar pašvaldības autoceļu – 0.94 ha (apgrūtinājums noteikts, pamatojoties uz Litenes pagasta padomes 2008.gada 10.jūnija izziņu Nr.283)
3.	02050101 Aizsargjoslas teritorija gar elektrisko tīklu gaisvadu līniju ārpus pilsētām un ciemiem līdz 20 kV, ar nominālo spriegumu 20 kV – 0.31 ha (apgrūtinājums noteikts, pamatojoties uz Litenes pagasta padomes 2008.gada 10.jūnija izziņu Nr.283)

Plāns sastādīts 2008.gada 7.augustā.

Plāna mērogs 1:2 000

Zemes vienības platība 4.33 ha

Zemes kadastrālās uzmērīšanas darbus veica VSIA “Latvijas Valsts mērnīeks”, licence Nr.145, izdota 16.11.2006., reģ.Nr. 40003783960, Strēlnieku iela 1 - 8, Rīga, LV – 1010

Gulbenes birojs, Ābeļu iela 8, Gulbene, LV – 4401



VSIA „Latvijas Valsts mērnīeks” Gulbenes biroja vadītājs		Aldis Berns	13.08.2008.
Mērnīeks apliecina, ka zemes kadastrālā uzmērīšana veikta atbilstoši LR Ministru kabineta 2007.gada 20.marta noteikumiem Nr.182 “Noteikumi par nekustāmā īpašuma objekta noteikšanu.”		Juris Zaķis	13.08.2008.
Ierosinātājs ir informēts par Zemes kadastrālās uzmērīšanas laikā veiktajām darbībām, to rezultātiem.		Irēna Kļaviņa	13.08.2008.

ZEMES LIETOŠANAS VEIDU EKSPLIKĀCIJA												
Zemes vienības platība ha	Lauksaimniecībā izmant. zeme	TAJĀ SKAITĀ			Meži	Krumāji	Purvi	Zem ūdeņiem	t. sk. zem zīvju dīķiem	Zem ēkām un pagalmiem	Zem ceļiem	Pārējās zemes
		Aramzeme	Angļu dārzi	Plavas								
4.33	2.43	—	—	—	1.35	0.25	—	0.30	—	—	—	—

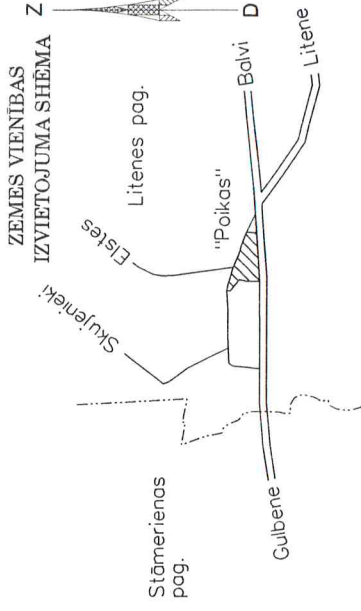
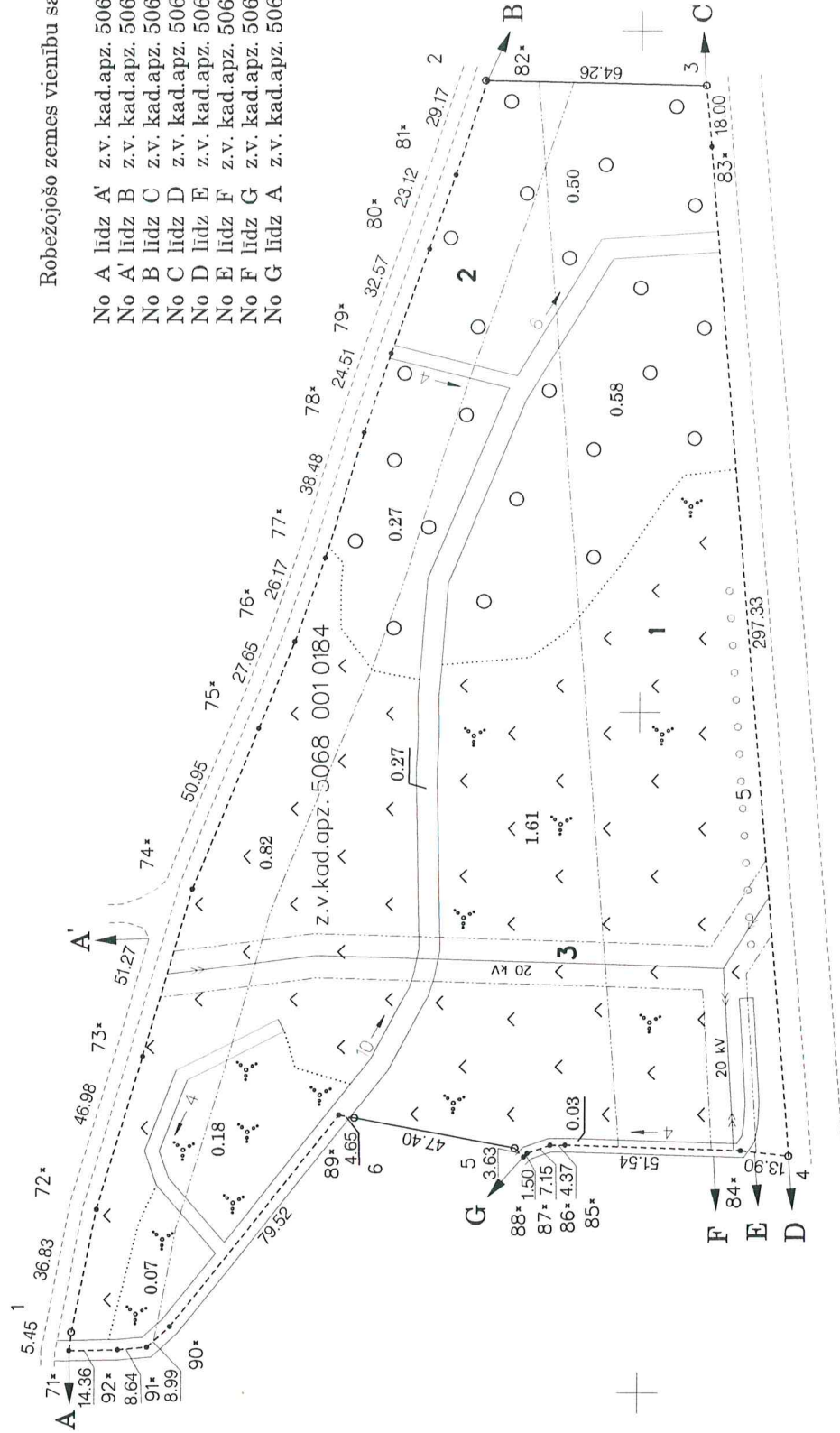
ZEMES VIENĪBAS ROBEŽPUNKTU KOORDINĀTAS
 Koordinātu sistēma LKS-92 TM
 mēroga koeficients 0.99999610

Nr	X	Y
71*	342966.71	679612.21
1	342966.04	679617.62
72*	342968.77	679653.72
73*	342945.32	679698.74
74*	342931.00	679747.97
75*	342911.63	679795.10
76*	342900.99	679820.61
77*	342892.08	679845.22
78*	342880.82	679882.01
79*	342873.02	679905.25
80*	342861.99	679935.89
81*	342854.37	679957.72
82*	342845.24	679985.43
3	342780.99	679984.07
83*	342779.42	679966.13
4	342756.33	679669.70
84*	342770.14	679671.25
85*	342821.66	679672.79
86*	342826.03	679672.76
87*	342832.77	679670.37
88*	342833.82	679669.30
5	342836.41	679671.84
6	342882.99	679680.63
89*	342887.55	679681.49
90*	342937.10	679619.29
91*	342943.75	679613.24
92*	342952.35	679612.44
2	342845.73	679985.44

* apvidū nenostiprināti robežpunkti
 Zemes vienības platība 4.33 ha

Robežojošo zemes vienību saraksts

- No A līdz A' z.v. kad.apz. 5068 001 0192
- No A' līdz B z.v. kad.apz. 5068 001 0117
- No B līdz C z.v. kad.apz. 5068 001 0021
- No C līdz D z.v. kad.apz. 5068 004 0389
- No D līdz E z.v. kad.apz. 5068 001 0028
- No E līdz F z.v. kad.apz. 5068 001 0186
- No F līdz G z.v. kad.apz. 5068 001 0027
- No G līdz A z.v. kad.apz. 5068 001 0004



Plāna mērogs 1 : 2 000

Apzīmējumi:

z. v. kad. apz. - zemes vienības kadastra apzīmējums

Saskaņoja: Litenes pagasta pašvaldība	paraksts	Gunārs Cigijs	13.08.2008.
Plānu izgatavoja mērnieks		Juris Zaķis	07.08.2008.