

LATVIJAS REPUBLIKA

**ZEMES ROBEŽU PLĀNS**

Zemes vienības kadastra apzīmējums : 5094 004 0223

Plāns izgatavots, pamatojoties uz Gulbenes novada domes 2014.gada 24.jūlija lēmumu "Par pašvaldībai piekritīgajiem zemes gabaliem" (protokols Nr.15, 20.§).

Robežas noteiktas 2022.gada 13.oktobrī

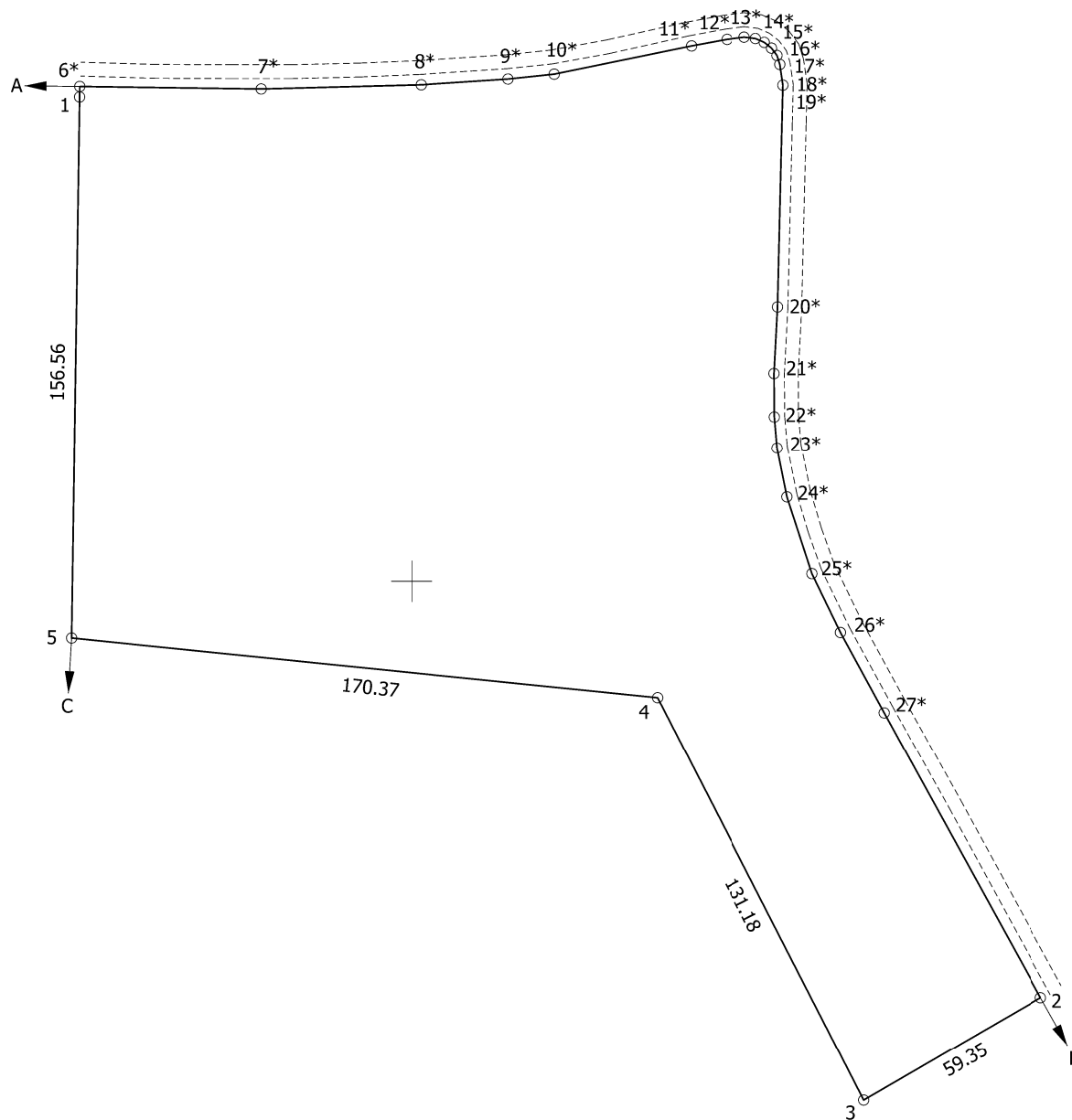
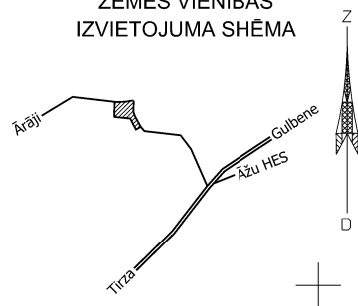
Plāna mērogs: 1 : 2 000

Zemes vienības platība: 4,27 ha

ZEMES VIENĪBA UZMĒRĪTA  
LKS-92 TM  
Mēroga koeficients: 0.999869

ZEMES VIENĪBAS  
IZVIETOJUMA SHĒMA

x=338400  
y=648000



Robežojošo zemes vienību saraksts:

- no A līdz B: 50940040260;
- no B līdz C: 50940040120 - "Leškūti"
- no C līdz A: 50940040085 - "Mauriņi"

Zemes vienības platība: 4.27 ha

Zemes robežu plāns

5094 004 0223

Plāna mērogs 1 : 2 000

2.lapa no 2

Mērniece Sandra Puisāne  
sertifikāta Nr.CB0063

Plāns sagatavots atbilstoši Ministru kabineta 2011.gada 27.decembra  
noteikumiem Nr.1019 "Zemes kadastrālās uzmērīšanas noteikumi"