

22.

Uzsk.Nr. _____

LATVIJAS REPUBLIKAS VALSTS ZEMES DIENESTA
VIDZEMES REĢIONĀLĀ NODAĻA

**BŪVES TEHNISKĀS
INVENTARIZĀCIJAS LIETA**

_____ pilsēta

_____ iela Nr. _____

STĀMERIENAS _____ pagasts

STĀMERIENAS PILS _____ māju nosaukums

ADMINISTRATĪVĀ ĒKA

(būves nosaukums)

BŪVES KADASTRA APZĪMĒJUMS

| | | | | | | | | | | | | | |
|---|---|---|---|---|---|---|---|---|---|---|---|---|---|
| 5 | 0 | 8 | 8 | 0 | 0 | 8 | 0 | 0 | 7 | 4 | 0 | 0 | 1 |
|---|---|---|---|---|---|---|---|---|---|---|---|---|---|

Arhīva lietas Nr. 6525/3

Satura rādītājs

| Nr. p.k. | Nosaukums | Lapu numuri |
|-------------|--|----------------|
| 1. | Būves tehniskās inventarizācijas lieta (titullapa) | 1 |
| 2. | Informācija par pasūtījumu | 2 |
| 3. | Informācija par inženierbūvi | |
| 4. | Informācija par būvi | 3 |
| 5. | Būves eksplikācija | 4-6 |
| 6. | Informācija par stāvu un stāva eksplikācija | |
| 7. | Būves novietnes shēma | 7 |
| 8. | Būves stāvu plānu shēmas | 8-11 |
| 9. | Būves tehniskās inventarizācijas pasūtījuma dokumentācija | |
| 10. | Būves tehniskās inventarizācijas darba žurnāls ar skiču materiālu: | |
| | Titullapa | |
| | Būves nolietojuma aprēķins | |
| | Būves apjoma aprēķināšana | |
| | Robežplāna vai zemju pārskata plāna kserokopija | |
| | Apbūves skice | |
| | Būves novietnes skice | |
| | Būves stāvu skices | |
| 11. | Inventarizācijas vērtības aprēķina protokols | 12 |
| 12. | Sniegto pakalpojumu aprēķina tāme | |
| 13. | Darbu nodošanas-pieņemšanas akts | |

**BŪVES
TEHNISKĀS INVENTARIZĀCIJAS LIETA**

Numurs: 50880080074001-02

Lapu skaits: 12

BŪVES KADASTRA APZĪMĒJUMS

50880080074001

Stāmerienas pils

(Būves nosaukums)



ADRESE: Gulbenes rajons
Stāmerienas pagasts
Stāmerienas pils

Tehniskās inventarizācijas darbu izpildītāji: Anna Elpere
Māra Repša

Izpildes datums: 29/05/2003

Tehniskās inventarizācijas darbu pārbaudītājs: *G. Mencis*

Pārbaudes datums: 29/05/2003

LR VZD reģionālās nodaļas vadītājs

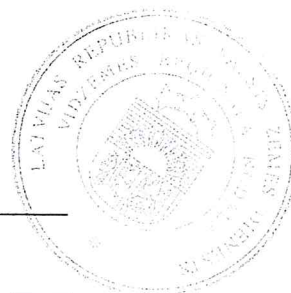
Z.V.

Livija Sifronova
(Vārds, Uzvārds)

[Signature]
(paraksts)

Datums: 2003 . gada "26."

jūnijā



INFORMĀCIJA PAR PASŪTĪJUMU

1. Tehniskās inventarizācijas lietas numur: 50880080074001-02
2. Būves nosaukums: Stāmerienas pils
3. Būves kadastra apzīmējums: 50880080074001
4. Būves adrese: Gulbenes rajons, Stāmerienas pagasts, Stāmerienas pils
5. Pēdējās apsekošanas datums: 29/05/2003
6. Tehniskās inventarizācijas pasūtītāji: GULBENES RAJONA VALSTS POLICIJAS PĀRVALDĪBA
7. Pasūtījuma pieņemšanas datums: 11/03/2003
8. Tehniskās inventarizācijas darbu izpildītā Anna Elpere
Māra Repša
9. Izpildes datums: 29/05/2003
10. Tehniskās inventarizācijas darbu pārbaudītājs *G. Mencis*
11. Pārbaudes datums: 29/05/2003
12. Iesniegtie dokumenti:
 - Ministru kabineta rīkojums
 - Nr. 214 29/04/2002 Latvijas Republikas Ministru kabinets
 - Pašvaldības izziņa
 - Nr. 170 21/10/2002 Stāmerienas pagasta padome
13. Tehniskās inventarizācijas veids: Būves pilna atkārtotā tehniskā inventarizācija
14. Pasūtījuma izpildes termiņš (d.d.): 79
15. Pasūtījuma pieņēmējs:

INFORMĀCIJA PAR BŪVI

1. Būves lietošanas veids: 1220 Biroju ēkas
2. Būves kapitalitātes grupa: III grupa
3. Būves ārsienu materiāls: 01 Ķieģeļu mūris
4. Būves stāvu skaits:
- 4.1. Virszemes: 3
 - 4.2. Pazemes: 1
5. Eksploatācijas uzsākšanas gads: 1905
6. Eksploatācijā pieņemšanas gads:
7. Būves konstruktīvā elementa apraksts:
- 7.1. Būves pamati Laukakmeņu mūris
 - 7.2. Būves ār sienas Ķieģeļu mūris
 - 7.3. Būves pārsegumi Koks
 - 7.4. Būves jumts Kārniņi
- (apmetums nodrupis, veranda avārijas stāvoklī)
(2.stāva pārsegums daļēji ielūzis)
(skārds, ruberoīds-jumta segums stipri bojāts)
8. Būves fiziskais nolietojums (%): 70
9. Būves apbūves laukums (kv.m.): 779.6
10. Būvtilpums (kub.m.): 8399
11. Būves kopējā platība (kv.m.): 1682.3
12. Būves lietderīgā platība (kv.m.): 1682.3
- 12.1. Dzīvokļu platība (kv.m.): 0
 - 12.2. Nedzīvojamo telpu platība (kv.m.): 1682.3
13. Telpu grupu skaits būvē: 1
14. Dzīvokļu skaits būvē: 0
15. Labiekārtojums:
- 15. 3. Vietējā krāsns apkure
 - 15. 4. Elektroapgāde
 - 15. 5. Aukstā ūdens apgāde
 - 15. 8. Kanalizācija
 - 15. 9. Tualetes telpa 1
16. Patvaļīgās būvniecības pazīmes: - Nav

BŪVES EKSPLIKĀCIJA

Būves kopējā platība (kv.m.) 1682.3

Būves lietderīgā platība (kv.m.): 1682.3

Dzīvokļu kopējā platība (kv.m.): 0

Dzīvokļu platība (kv.m.): 0

Dzīvojamā platība (kv.m.): 0

Dzīvokļu palīgtelpu platība (kv.m.) 0

Dzīvokļu ārtelpu platība (kv.m.) 0

Nedzīvojamo telpu platība (kv.m.) 1682.3

Nedzīvojamo iekštelpu platība (kv.m.) 1638.3

Nedzīvojamo ārtelpu platība (kv.m.) 44

Būves koplietošanas palīgtelpu platība (kv.m.) 0

Koplietošanas iekštelpu platība (kv.m.) 0

Koplietošanas ārtelpu platība (kv.m.) 0

Telpu grupas numurs: 001

Telpu grupas adreses numurs:

Telpu grupas izmantošanas veids: 1220 Biroja telpu grupa

Telpu grupas platību eksplikācija:

Nedzīvojamo telpu platība (kv.m.): 1682.3

Nedzīvojamo iekštelpu platība (kv.m.): 1638.3

Nedzīvojamo ārtelpu platība (kv.m.): 44

Telpu grupas telpu eksplikācija:

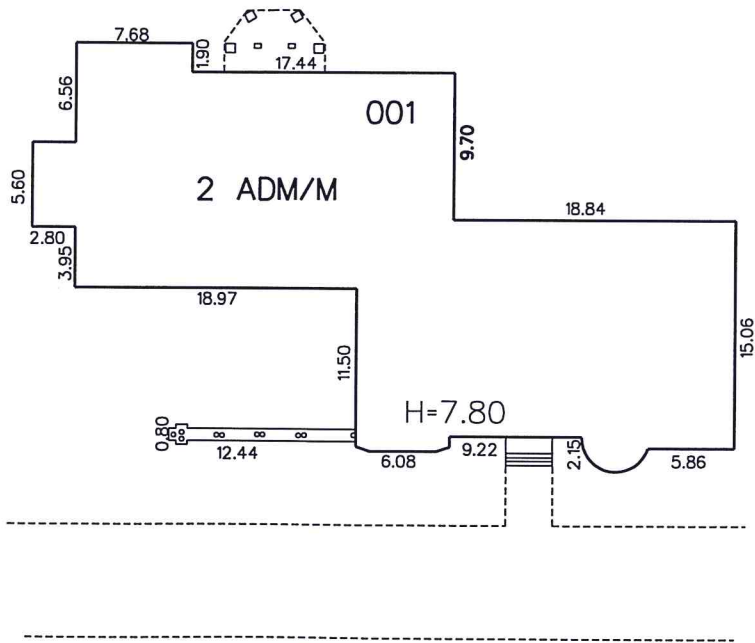
| Stāvs | Telpas numurs | Telpas nosaukums | Telpas veids | Telpas platība (kv.m.) | Telpas augstums (m) | Patvaļīgās būvniecības pazīme |
|-------|---------------|------------------|-----------------------|------------------------|---------------------|-------------------------------|
| 1 | 1 | Kāpņu telpa | Nedzīvojamā iekštelpa | 12.5 | 3.37 | |
| 1 | 2 | Gaitenis | Nedzīvojamā iekštelpa | 1.9 | 3.37 | |
| 1 | 3 | Telpa | Nedzīvojamā iekštelpa | 20.6 | 3.37 | |
| 1 | 4 | Veranda | Nedzīvojamā iekštelpa | 9.8 | 3.37 | |
| 1 | 5 | Skatuve | Nedzīvojamā iekštelpa | 47.1 | 3.37 | |
| 1 | 6 | Terase | Nedzīvojamā ārtelpa | 20.4 | | |
| 1 | 7 | Zāle | Nedzīvojamā iekštelpa | 57.5 | 3.91 | |
| 1 | 8 | Zāle | Nedzīvojamā iekštelpa | 81.2 | 3.91 | |
| 1 | 9 | Telpa | Nedzīvojamā iekštelpa | 37.3 | 3.91 | |
| 1 | 10 | Telpa | Nedzīvojamā iekštelpa | 41.7 | 3.91 | |
| 1 | 11 | Virtuve | Nedzīvojamā iekštelpa | 15.1 | 3.91 | |
| 1 | 12 | Vējtvēris | Nedzīvojamā iekštelpa | 5.8 | 3.91 | |
| 1 | 13 | Halle | Nedzīvojamā iekštelpa | 107.8 | 3.91 | |

| | | | | | | |
|----|----|--------------------|-----------------------|------|------|--|
| 1 | 14 | Gaitenis | Nedzīvojamā iekštelpa | 3 | 2.5 | |
| 1 | 15 | Palīgtelpa | Nedzīvojamā iekštelpa | 2.8 | 2.5 | |
| 1 | 16 | Telpa | Nedzīvojamā iekštelpa | 11.5 | 3.91 | |
| 1 | 17 | Telpa | Nedzīvojamā iekštelpa | 17 | 3.91 | |
| 1 | 18 | Telpa | Nedzīvojamā iekštelpa | 36.8 | 3.91 | |
| 1 | 19 | Telpa | Nedzīvojamā iekštelpa | 16.5 | 3.91 | |
| 1 | 20 | Telpa | Nedzīvojamā iekštelpa | 25.6 | 3.91 | |
| 2 | 21 | Noliktava | Nedzīvojamā iekštelpa | 2.8 | 3.42 | |
| 2 | 22 | Kāpņu telpa | Nedzīvojamā iekštelpa | 11.8 | 3.42 | |
| 2 | 23 | Telpa | Nedzīvojamā iekštelpa | 36 | 3.42 | |
| 2 | 24 | Veranda | Nedzīvojamā iekštelpa | 13.2 | 3.42 | |
| 2 | 25 | Telpa | Nedzīvojamā iekštelpa | 22.3 | 3.42 | |
| 2 | 26 | Telpa | Nedzīvojamā iekštelpa | 33.8 | 3.42 | |
| 2 | 27 | Telpa | Nedzīvojamā iekštelpa | 12.7 | 3.42 | |
| 2 | 28 | Telpa | Nedzīvojamā iekštelpa | 17.5 | 3.42 | |
| 2 | 29 | Gaitenis | Nedzīvojamā iekštelpa | 60.7 | 3.42 | |
| 2 | 30 | Telpa | Nedzīvojamā iekštelpa | 16.8 | 2.46 | |
| 2 | 31 | Sienas skapis | Nedzīvojamā iekštelpa | .7 | 2.46 | |
| 2 | 32 | Sienas skapis | Nedzīvojamā iekštelpa | .5 | 2.46 | |
| 2 | 33 | Telpa | Nedzīvojamā iekštelpa | 37.8 | 2.46 | |
| 2 | 34 | Sienas skapis | Nedzīvojamā iekštelpa | .5 | 2.46 | |
| 2 | 35 | Telpa | Nedzīvojamā iekštelpa | 18.6 | 2.46 | |
| 2 | 36 | Telpa | Nedzīvojamā iekštelpa | 27.4 | 3.42 | |
| 2 | 37 | Saimniecības telpa | Nedzīvojamā iekštelpa | 18.7 | 3.42 | |
| 2 | 38 | Kāpņu telpa | Nedzīvojamā iekštelpa | 49.7 | 3.42 | |
| 2 | 39 | Terase | Nedzīvojamā ārtelpa | 23.6 | | |
| 2 | 40 | Telpa | Nedzīvojamā iekštelpa | 12.4 | 3.22 | |
| 2 | 41 | Gaitenis | Nedzīvojamā iekštelpa | 5.1 | 3.22 | |
| 2 | 42 | Telpa | Nedzīvojamā iekštelpa | 10.1 | 3.22 | |
| 2 | 43 | Gaitenis | Nedzīvojamā iekštelpa | 1.3 | 3.22 | |
| 2 | 44 | Torņa telpa | Nedzīvojamā iekštelpa | 7.1 | 7.3 | |
| 2 | 45 | Telpa | Nedzīvojamā iekštelpa | 17.6 | 3.22 | |
| 2 | 46 | Telpa | Nedzīvojamā iekštelpa | 25.5 | 3.22 | |
| 2 | 47 | Telpa | Nedzīvojamā iekštelpa | 26.9 | 3.22 | |
| 3 | 48 | Kāpņu telpa | Nedzīvojamā iekštelpa | 14.1 | 2.4 | |
| 3 | 49 | Neizbūvēta telpa | Nedzīvojamā iekštelpa | 55.2 | 2.4 | |
| 3 | 50 | Neizbūvēta telpa | Nedzīvojamā iekštelpa | 29.4 | 2.4 | |
| 3 | 51 | Neizbūvēta telpa | Nedzīvojamā iekštelpa | 63.1 | 2.4 | |
| 3 | 52 | Neizbūvēta telpa | Nedzīvojamā iekštelpa | 63.4 | 2.4 | |
| -1 | 53 | Tualete | Nedzīvojamā iekštelpa | 1.3 | 2.4 | |
| -1 | 54 | Kāpņu telpa | Nedzīvojamā iekštelpa | 7.6 | 2.4 | |
| -1 | 55 | Pagrabs | Nedzīvojamā iekštelpa | 21.9 | 2.4 | |
| -1 | 56 | Pagrabs | Nedzīvojamā iekštelpa | 8.7 | 2.4 | |
| -1 | 57 | Gaitenis | Nedzīvojamā iekštelpa | 28.4 | 2.4 | |
| -1 | 58 | Pagrabs | Nedzīvojamā iekštelpa | 25.5 | 2.4 | |
| -1 | 59 | Pagrabs | Nedzīvojamā iekštelpa | 13.2 | 2.4 | |

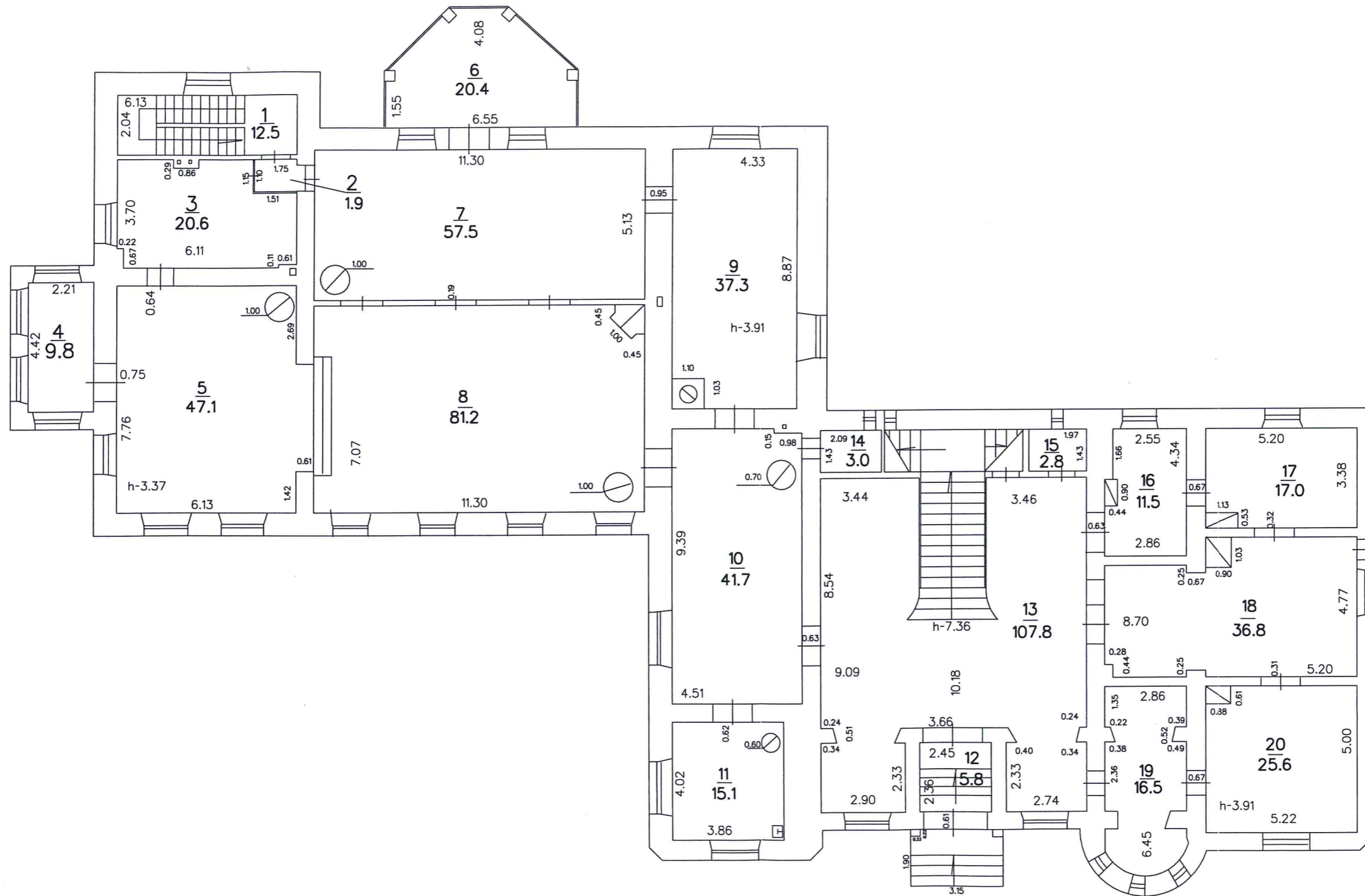
| | | | | | | |
|----|----|----------|-----------------------|------|-----|--|
| -1 | 60 | Pagrabs | Nedzīvojamā iekštelpa | 33.2 | 2.4 | |
| -1 | 61 | Pagrabs | Nedzīvojamā iekštelpa | 15.7 | 2.4 | |
| -1 | 62 | Pagrabs | Nedzīvojamā iekštelpa | 27.5 | 2.4 | |
| -1 | 63 | Pagrabs | Nedzīvojamā iekštelpa | 16 | 2.4 | |
| -1 | 64 | Gaitenis | Nedzīvojamā iekštelpa | 35.8 | 2.4 | |
| -1 | 65 | Pagrabs | Nedzīvojamā iekštelpa | 12.4 | 2.4 | |
| -1 | 66 | Pagrabs | Nedzīvojamā iekštelpa | 13.5 | 2.4 | |
| -1 | 67 | Gaitenis | Nedzīvojamā iekštelpa | 4.7 | 2.4 | |
| -1 | 68 | Pagrabs | Nedzīvojamā iekštelpa | 12.8 | 2.4 | |
| -1 | 69 | Gaitenis | Nedzīvojamā iekštelpa | 23.7 | 2.5 | |
| -1 | 70 | Pagrabs | Nedzīvojamā iekštelpa | 38.6 | 2.1 | |
| -1 | 71 | Pagrabs | Nedzīvojamā iekštelpa | 33.6 | 2.1 | |

BŪVES NOVĪETNES SHĒMA

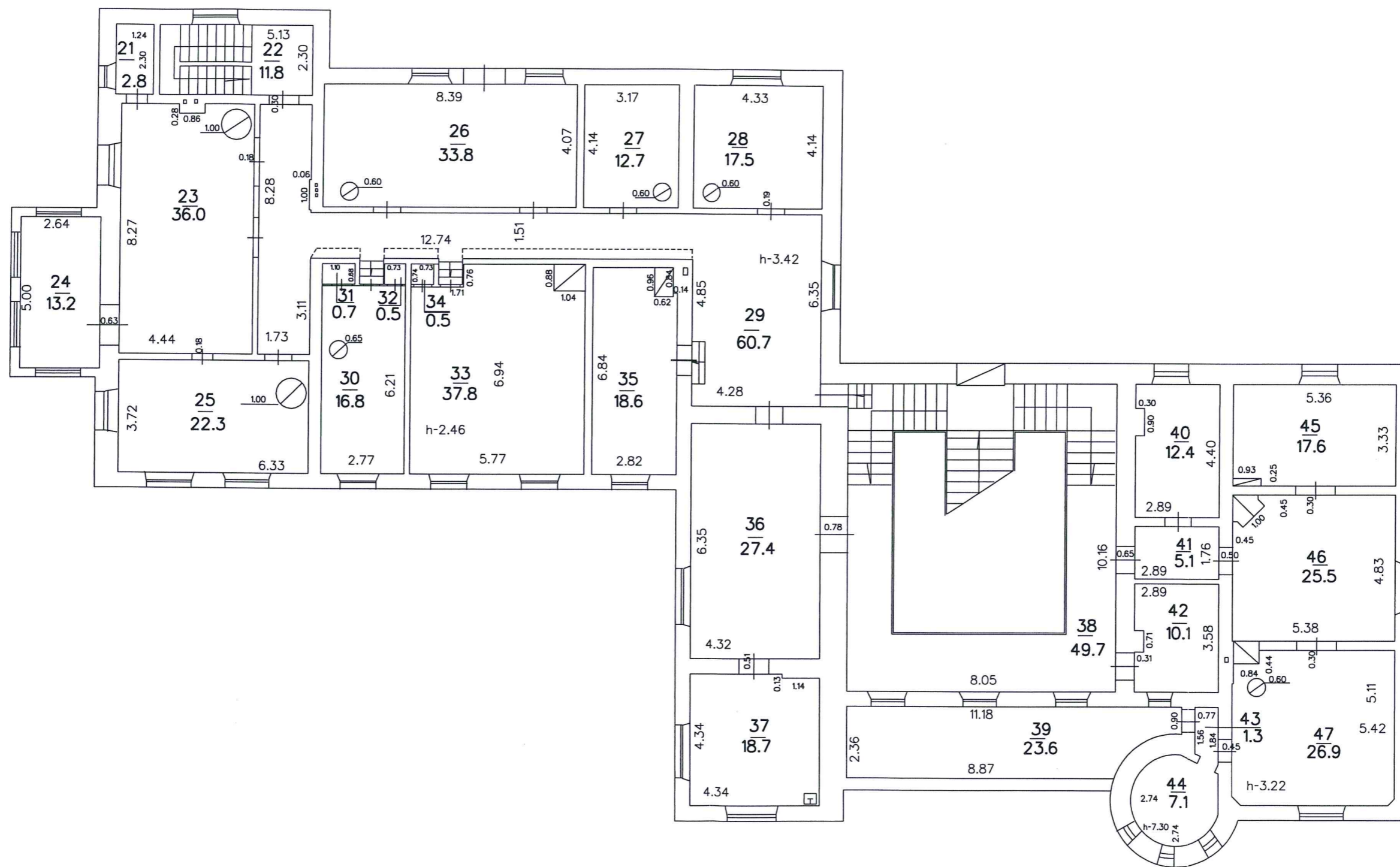
15



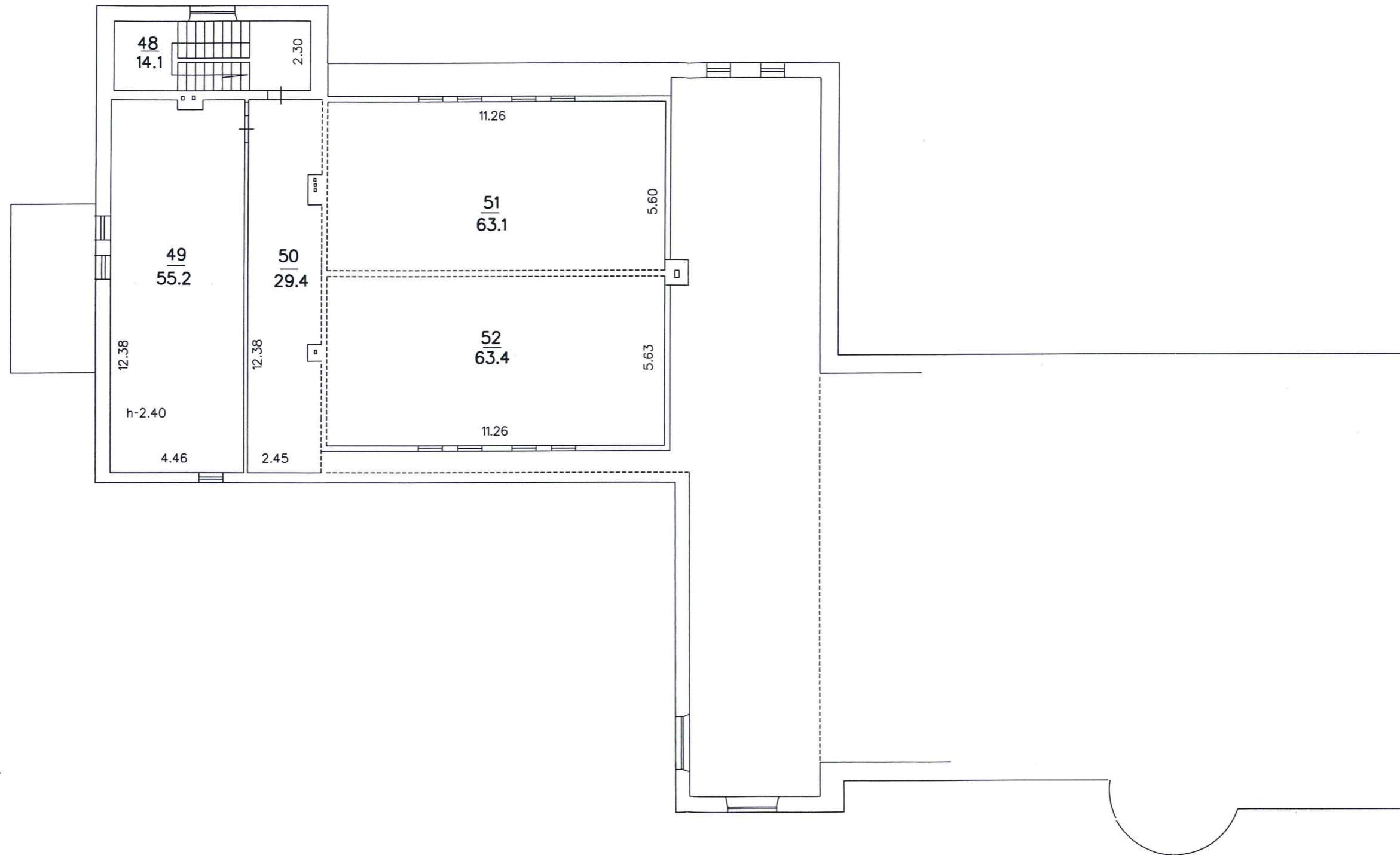
BŪVES 1.STĀVA PLĀNA SHĒMA



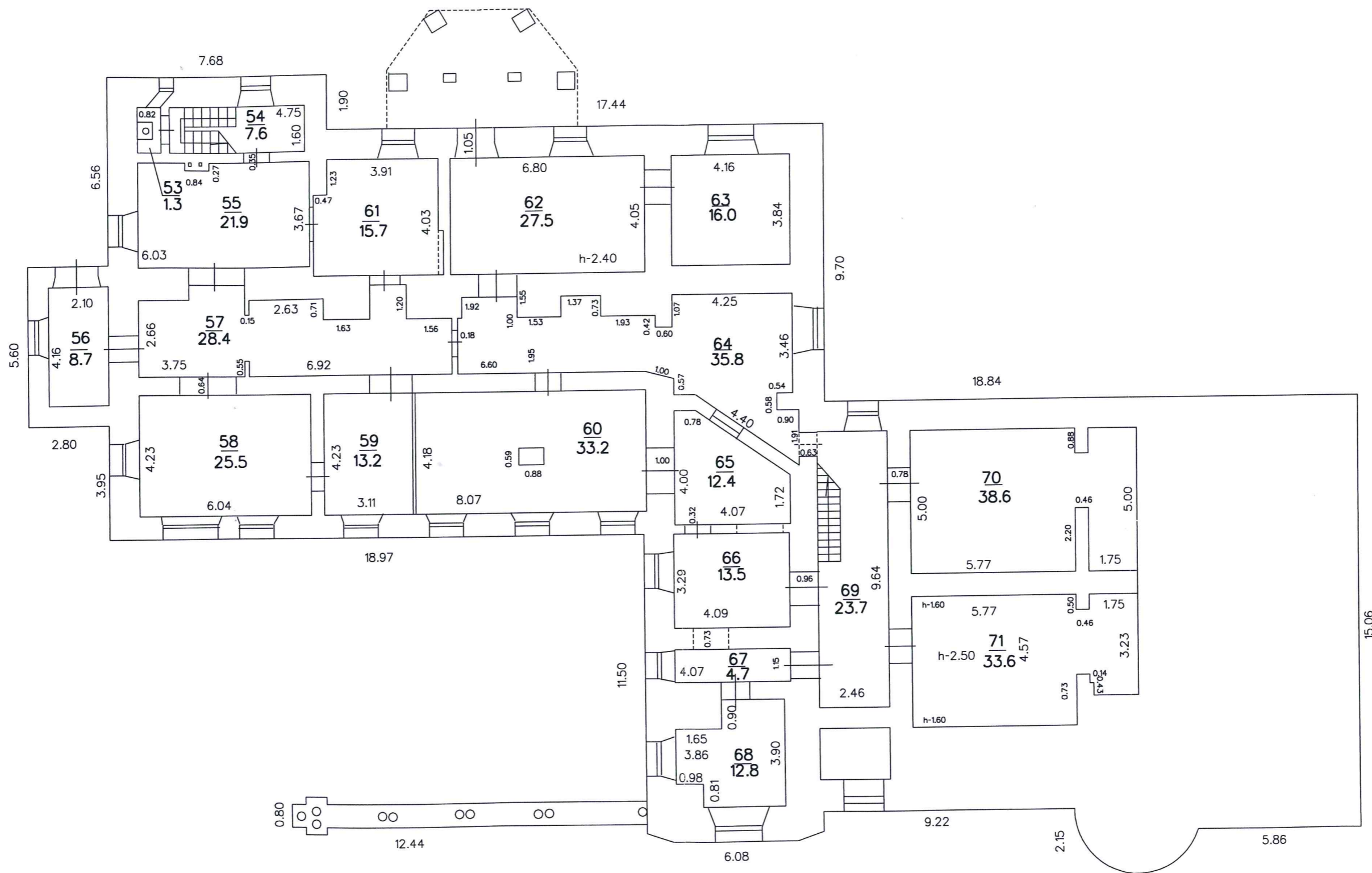
BŪVES 2.STĀVA PLĀNA SHĒMA



BŪVES 3.STĀVA PLĀNA SHĒMA



BŪVES -1.STĀVA PLĀNA SHĒMA



INVENTARIZĀCIJAS VĒRTĪBAS APRĒĶINA PROTOKOLS

(Būves inventarizācijas vērtība izmantojama pamatlīdzekļu nolietojuma aprēķina vajadzībām un 2003.gada nekustamā īpašuma nodokļa aprēķina vajadzībām)

Kadastra apzīmējums: 5088 008 0074 001
Adrese: Stāmerienas pils, Stāmerienas pagasts, Gulbenes rajons
TI lietas numurs: 50880080074001-02
Galvenais lietošanas veids: 1220 - Biroju ēkas
Nosaukums: Stāmerienas pils
Tehniskie rādītāji: 4 stāvi, būvtilpums = 8399 m³, kopējā platība = 1682.3 m², apbūves laukums = 779.6 m².

Konstruktīvo elementu raksturojums:

Pamati: Laukakmeņu mūris

Sienas: Ķieģeļu mūris - (apmetums nodrupis, veranda avārijas stāvoklī)

Pārsegumi: Koks - (2.stāva pārsegums daļēji ielūzis)

Jumts: Kārniņi - (skārds, ruberoīds-jumta segums stipri bojāts)

| Nosaukums | N.p.k. | Ieraksts |
|---|--------|-------------|
| Būvju vienību cenu krājuma numurs, tabulas apzīmējums, ailes apzīmējums tabulā | 1 | 28.1; 43; i |
| Mērvienība | 2 | kub.m. |
| Vienību daudzums | 3 | 8399 |
| Kopējā platība (m ²) | 4 | 1682.3 |
| Būves vienības bāzes vērtība (LVL) | 5 | 23.44 |
| Būves bāzes vērtība (LVL) | 6 | 196872.56 |
| Fiziskā stāvokļa koeficients (K _s) | 7 | 0.30 |
| Ģeogrāfiskās novietnes koeficients (K _g) | 8 | 0.35 |
| Būves izmantošanas veida korekcijas koeficients (K _{iv}) | 9 | 0.84 |
| Attāluma līdz tuvākajai pilsētai koeficients (K _i) | 10 | 0.70 |
| Pēc vērtētāja ieskatiem piemērots korekcijas koeficients (K) - netiek izmantota pēc nozīmes | 11 | 0.80 |
| Būves inventarizācijas vērtība (LVL) | 12 | 9724 |
| Būves vienības inventarizācijas vērtība (LVL) | 13 | 1.16 |
| Būves kopējās platības 1 m ² vērtība (LVL) | 14 | 5.78 |

Protokols sagatavots elektroniski un ir derīgs bez paraksta un zīmoga

Protokola sagatavošanas datums - 29.05.2003