

LATVIJAS REPUBLIKA

ZEMES ROBEŽU PLĀNS

Zemes vienības kadastra apzīmējums : 5072 007 0081

Plāns izgatavots, pamatojoties uz Gulbenes novada domes 2017.gada 28.septembra lēmumu "Par zemes vienību piekritību pašvaldībai" (protokols Nr.13, 31.§).

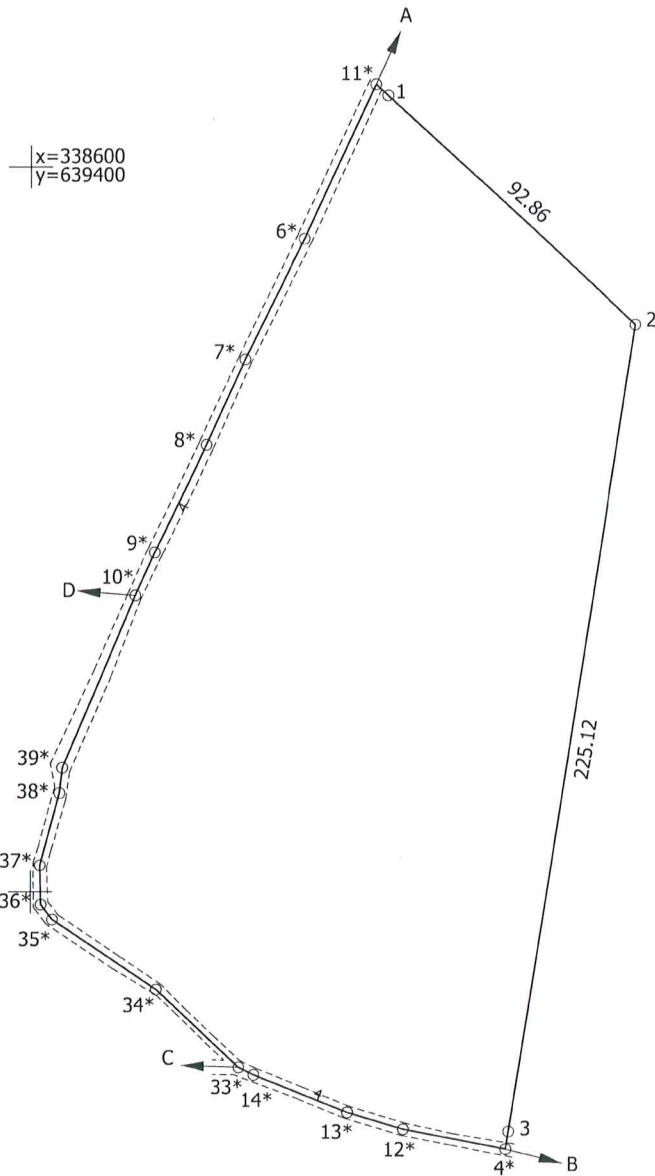
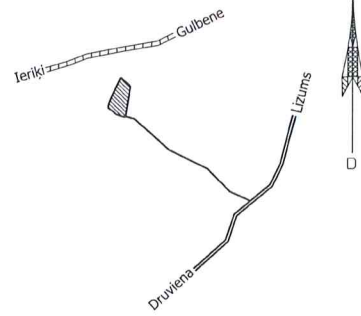
Robežas noteiktas 2022.gada 26.aprīlī

Plāna mērogs: 1 : 2 000

Zemes vienības platība: 2,92 ha

ZEMES VIENĪBA UZMĒRĪTA
LKS-92 TM
Mēroga koeficients: 0.999838

ZEMES VIENĪBAS
IZVIETOJUMA SHĒMA



Robežojošo zemes vienību saraksts:

- no A līdz B : 50720070053;
- no B līdz C : 50720070004;
- no C līdz D : 50720070083 - "Lielgrauži";
- no D līdz A : 50720070084.

Zemes vienības platība: 2.92 ha

Zemes robežu plāns

5072 007 0081

Plāna mērogs 1 : 2 000

2.lapa no 2

Mērniece Sandra Puisāne
sertifikāta Nr.CB0063

Plāns sagatavots atbilstoši Ministru kabineta 2011.gada 27.decembra
noteikumiem Nr.1019 "Zemes kadastrālās uzmērīšanas noteikumi"

LATVIJAS REPUBLIKA

SITUĀCIJAS PLĀNS

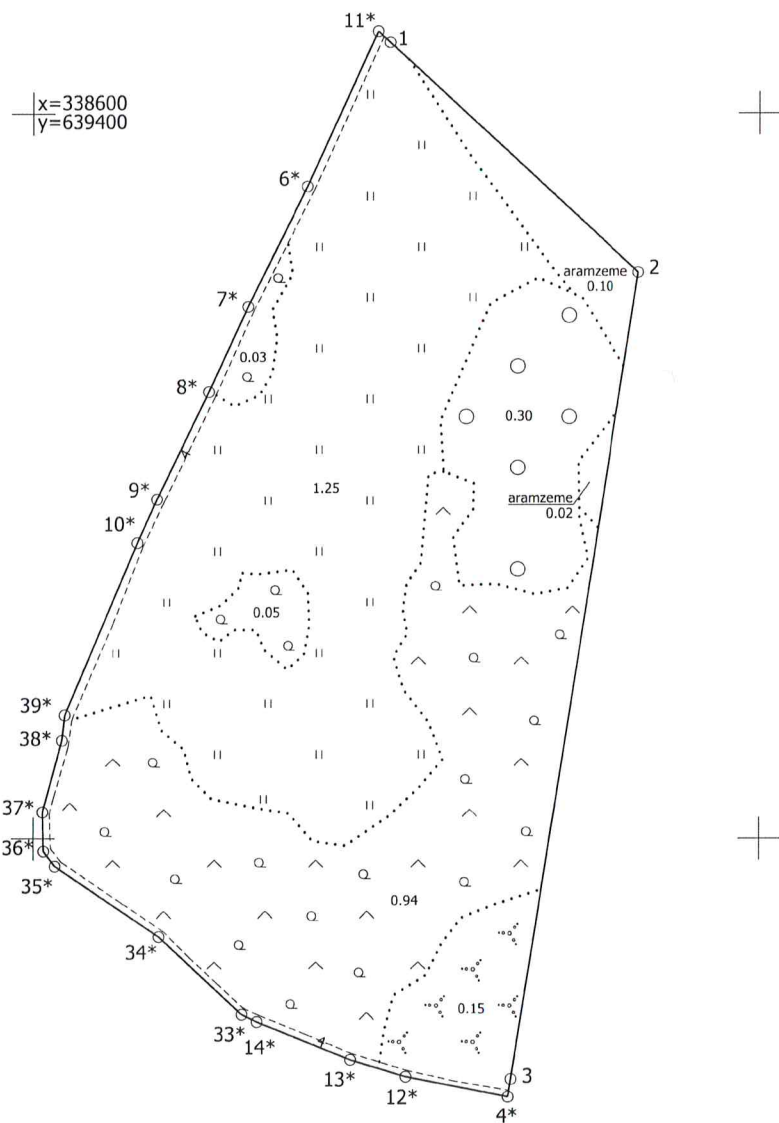
Zemes vienības kadastra apzīmējums : 5072 007 0081

Plānā attēlota informācija atbilstoši situācijai apvidū 2022.gada 26.aprīlī

Plāna mērogs: 1 : 2 000

Zemes vienības platība: 2,92 ha

Zemes vienības platība ha	ZEMES LIETOŠANAS VEIDU EKSPLIKĀCIJA														
	Lauksaimniecībā izmantojama zeme	tajā skaitā				Meži	Krūmāji	Purvi	Ūdens objektu zeme	tajā skaitā			Zeme zem ēkām un pagalmiem	Zeme zem ceļiem	Pārējās zemes
		Aramzeme	Augļu dārzeņi	Pļavas	Ganības					Zem ūdeņiem	Zem zivju dīķiem				
2.92	2.31	0.12	—	1.25	0.94	0.30	0.15	—	—	—	—	—	0.08	0.08	



Zemes vienības platība: 2.92 ha

Situācijas plāns	5072 007 0081	Plāna mērogs 1 : 2 000	2.lapa no 2
Mērniece Sandra Puisāne sertifikāta Nr.CB0063	Plāns sagatavots atbilstoši Ministru kabineta 2011.gada 27.decembra noteikumiem Nr.1019 "Zemes kadastrālās uzmērīšanas noteikumi"		

LATVIJAS REPUBLIKA

INFORMĀCIJA PAR APGRŪTINĀJUMIEM

Zemes vienības kadastra apzīmējums : 5072 007 0081

Zemes vienībā 2022.gada 10.jūnijā nav apgrūtinājumu

Zemes vienības platība: 2,92 ha