

LATVIJAS REPUBLIKA

SITUĀCIJAS PLĀNS


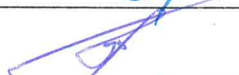
Zemes vienības kadastra apzīmējums : 5056 004 0212

Situācijas elementi uzmērīti 2015.gada 08.jūnijā.

Plāna mērogs 1 : 5 000.

Zemes vienības platība ir 10,28 ha.

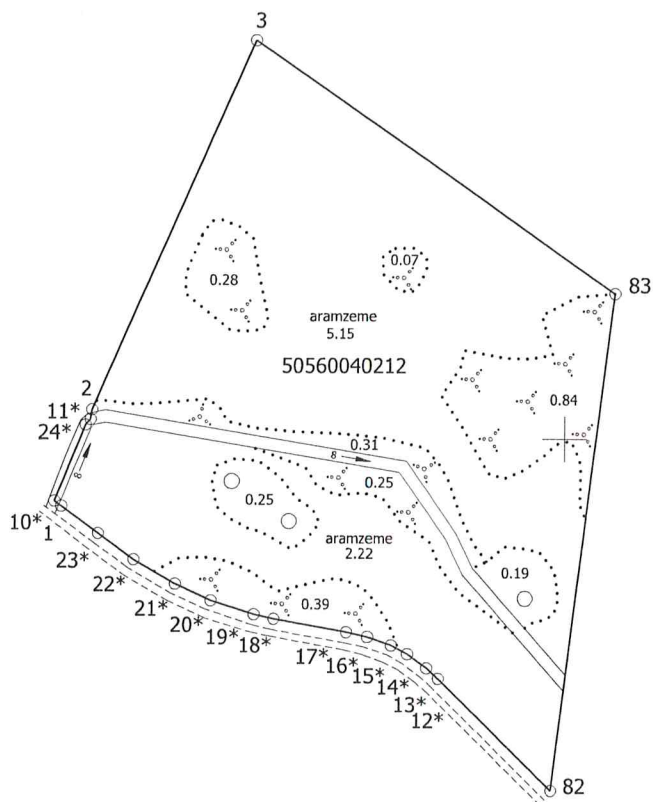


SIA "Metrum" Gulbenes biroja vadītājs		Noldis Ieleja	06.11.2015.
Ierosinātais ir informēts par kadastrālās uzmērīšanas laikā veiktajām darbībām, to rezultātiem.		Guna Švika	06.11.2015.

Zemes vienības platība ha	ZEMES LIETOŠANAS VEIDU EKSPĻĪKĀCIJA														
	Lauksaimniecībā izmantojamā zeme	tajā skaitā				Meži	Krūmāji	Purvi	Ūdens objektu zeme	tajā skaitā			Zeme zem ēkām un pagalmiem	Zeme zem ceļiem	Pārējās zemes
		Aramzeme	Augļu dārzeņi	Pļavas	Ganības					Zem ūdeņiem	Zem zivju dīķiem				
10.28	7.37	7.37	—	—	—	0.44	2.14	—	0.33	0.33	—	—	—	—	



x=339000
y=657000



Plāna mērogs 1: 5 000

Zemes vienības platība: 10.28 ha

Mērniece Sandra Puisāne (sertifikāts Nr. BB 165, derīgs no 09.12.2010. līdz 08.12.2015.)
apliecina, ka plāns izgatavots atbilstoši Ministru kabineta 2011. gada 27. decembra
noteikumiem Nr. 1019 "Zemes kadastrālās uzmērīšanas noteikumi"

Sandra Puisāne

30.11.2015.