

# LATVIJAS REPUBLIKA

## ZEMES ROBEŽU PLĀNS

Zemes vienības kadastra apzīmējums : 5056 004 0212


Plāns izgatavots pamatojoties uz Gulbenes rajona Galgauskas pagasta padomes 2009.gada 29.janvāra lēmumu "Par zemes lietošanas tiesību pārtraukšanu E.Šternam" - protokols Nr.1, 11.p.; pamatojoties uz Gulbenes novada domes 2014.gada 24.aprīļa lēmumu "Par platību precizēšanu" - protokols Nr.7, 7.p.; pamatojoties uz Gulbenes novada domes 2014.gada 28.augusta lēmumu „Par nekustamā īpašuma atsavināšanu” - protokols Nr.17, 7.p.

Robežas uzmērītas 2015.gada 08.jūnijā.

Plāna mērogs 1 : 5 000.

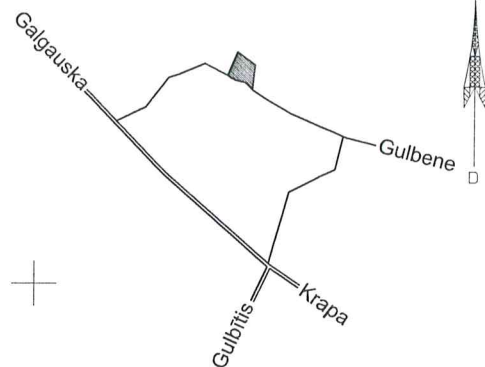
Zemes vienības platība ir 10,28 ha.



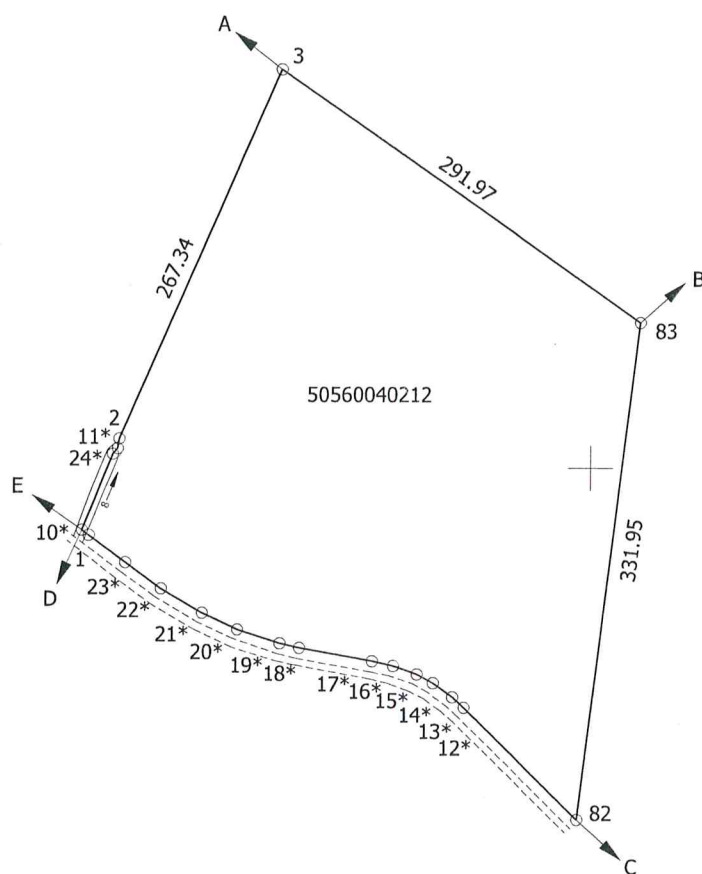
SIA "Metrum" Gulbenes biroja vadītājs		Noldis Ieleja	30.11.2015.
Ierosinātājs ir informēts par kadastrālās uzmērīšanas laikā veiktajām darbībām, to rezultātiem.		Guna Švika	30.11.2015.

ZEMES VIENĪBA UZMĒRĪTA  
LKS-92 TM  
Mēroga koeficients: 0.999904

ZEMES VIENĪBAS  
IZVIETOJUMA SHĒMA



x=339000  
y=657000



Robežojošo zemes vienību saraksts:

- no A līdz B : 50560040033;
- no B līdz C : 50560070097;
- no C līdz D : 50560070190 - valsts autoceļš V428;
- no D līdz E : 50560040245 - valsts autoceļš V428;
- no E līdz A : 50560040208 - "Jauncelmiņi".

Plāna mērogs 1: 5 000

Zemes vienības platība: 10.28 ha

Mērniece Sandra Puisāne (sertifikāts Nr. BB 165, derīgs no 09.12.2010. līdz 08.12.2015.)  
apliecina, ka plāns izgatavots atbilstoši Ministru kabineta 2011.gada 27.decembra  
noteikumiem Nr. 1019 "Zemes kadastrālās uzmērīšanas noteikumi"

Sandra Puisāne

30.11.2015.