

TELPU GRUPAS
TEHNISKĀS INVENTARIZĀCIJAS LIETA

Numurs: 50600050076001014-01

Lapu skaits: 7

TELPU GRUPAS KADASTRA APZĪMĒJUMS

50600050076001014

Dzīvoklis

(Telpu grupas nosaukums)

ADRESE: Gulbenes rajons
Jaungulbenes pagasts
"Gulbītis-2" dz.14

Tehniskās inventarizācijas darbu izpildītāji:

Normunds Kalniņš

Izpildes datums: 21/12/2001

Tehniskās inventarizācijas darbu pārbaudītājs:

Pārbaudes datums: 21/12/2001

LR VZD reģionālās nodaļas vadītājs

Livija Safronova

(Vārds, Uzvārds)

Livija Safronova

(paraksts)

Datums: 2001 . gada "21." decembrī



Z.V.



INFORMĀCIJA PAR PASŪTĪJUMU

1. Tehniskās inventarizācijas lietas numurs: 50600050076001014-01
2. Telpu grupas nosaukums: Dzīvoklis
3. Telpu grupas kadastra apzīmējums: 50600050076001014
4. Telpu grupas adrese: Gulbenes rajons, Jaungulbenes pagasts, "Gulbītis-2" dz.14
5. Būves pēdējās apsekošanas datums: 09/02/1998
6. Tehniskās inventarizācijas pasūtītāji: Iveta Bērziņa
7. Pasūtījuma pieņemšanas datums: 05/12/2001
8. Tehniskās inventarizācijas darbu izpildītāji: Normunds Kalniņš
9. Izpildes datums: 21/12/2001
10. Tehniskās inventarizācijas darbu pārbaudītājs:
11. Pārbaudes datums: 21/12/2001
12. Iesniegtie dokumenti
 - Vienošanās
 - 05/12/1999 Jaungulbenes dzīvojamo māju privatizācijas komisija
 - Cita veida dokuments
 - Nr. Forma8 10/11/1999 Jaungulbenes dzīvojamo māju privatizācijas komisija
13. Tehniskās inventarizācijas veids: Telpu grupas pilna pirmreizējā tehniskā inventarizācija
14. Apsekošanas datums: 09/02/1998
15. Pasūtījuma izpildes termiņš (d.d.): 22
16. Pasūtījuma pieņēmējs: Antoņina Krēmere

INFORMĀCIJA PAR BŪVI

1. Būves kadastra apzīmējums: 50600050076001
2. Būves galvenais izmantošanas veids: 1122 Triju vai vairāku dzīvokļu mājas
3. Būves kapitalitātes grupa: I grupa
4. Būves ārsienu materiāls: 09 Ķieģeļi/paneļi
5. Būves stāvu skaits:
 - 5.1. Virszemes: 3
 - 5.2. Pazemes: 1
6. Eksploatācijas uzsākšanas gads: 1970
8. Būves fiziskais nolietojums (%): 30
9. Būves apbūves laukums (kv.m.): 499
10. Būvtilpums (kub.m.): 5440
11. Būves kopējā platība (kv.m.): 1737.7
12. Būves lietderībā platība (kv.m.): 1225.7
 - 12.1. Dzīvokļu platība (kv.m.): 1096.1
 - 12.2. Nedzīvojamo telpu platība (kv.m.): 0
13. Telpu grupu skaits būvē 24
14. Dzīvokļu skaits būvē: 18

INFORMĀCIJA PAR TELPU GRUPU

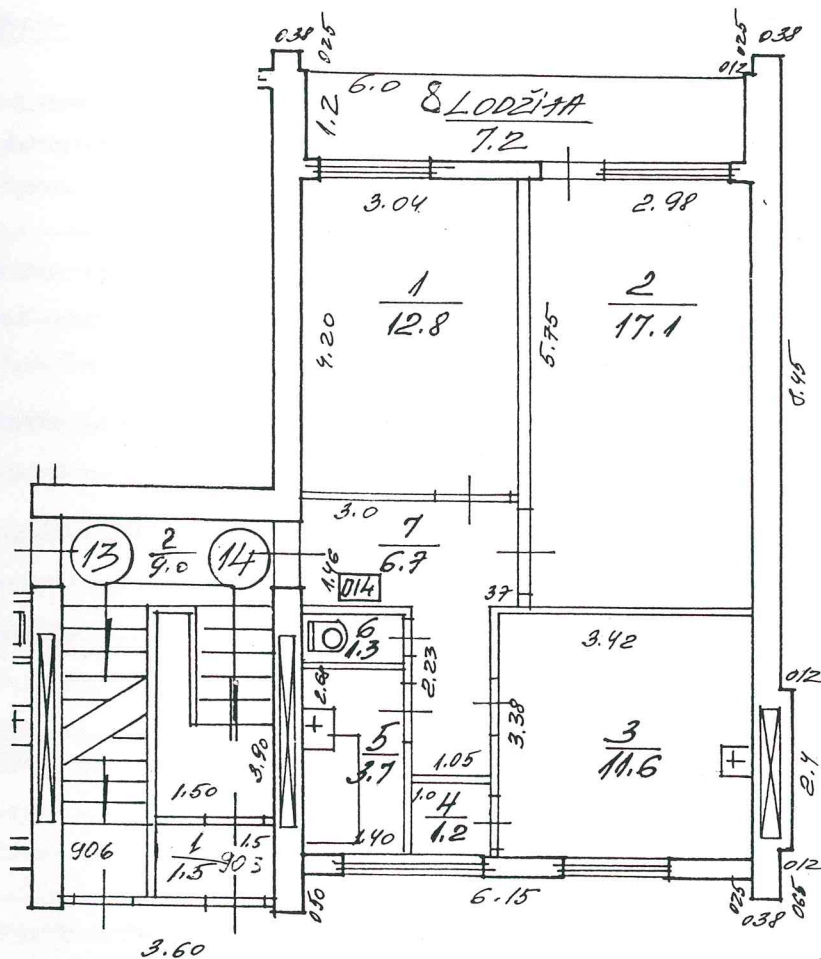
1. Telpu grupas nosaukums: Dzīvoklis
2. Telpu grupas numurs būvē: 014
3. Telpu grupas izmantošanas veids: 1110 Viena dzīvokļa mājas dzīvojamā telpu grupa
5. Telpu skaits telpu grupā: 8
6. Telpu grupas novietojums būvē:
 - 6.1. Augstākā stāva numurs: 1
 - 6.2. Zemākā stāva numurs: 1
7. Telpu grupas kopējā platība (kv.m.): 54.4
8. Telpu grupas vidējais augstums (m.): 2.5
9. Telpu grupas labiekārtojums:
 9. 1. Centrālā apkure
 9. 4. Elektroapgāde
 9. 5. Aukstā ūdens apgāde
 9. 6. Karstā ūdens apgāde
 9. 7. Gāzes apgāde
 9. 8. Kanalizācija
 9. 9. Tualetes telpa
 9. 10. Vannas (dušas) telpa
11. Apsekošanas datums: 09/02/1998
12. Patvaļīgās būvniecības pazīmes: - Nav

TELPU GRUPAS EKSPLIKĀCIJA

| | |
|---|------|
| Dzīvokļa kopējā platība (kv.m.): | 61.6 |
| Dzīvokļa platība (kv.m.): | 54.4 |
| Dzīvojamā platība (kv.m.): | 29.9 |
| Dzīvokļa palīgtelpu platība (kv.m.): | 24.5 |
| Dzīvokļa ārtelpu platība (kv.m.): | 7.2 |

| Telpas numurs | Stāvs | Telpas nosaukums | Telpas veids | Telpas platība (kv.m.) | Telpas augstums (m) | Patvaļīgās būvniecības pazīme |
|---------------|-------|------------------|---------------------|------------------------|---------------------|-------------------------------|
| 1 | 1 | istaba | Dzīvojamā telpa | 12.8 | 2.5 | |
| 2 | 1 | istaba | Dzīvojamā telpa | 17.1 | 2.5 | |
| 3 | 1 | virtuve | Dzīvokļa palīgtelpa | 11.6 | 2.5 | |
| 4 | 1 | pieliekamais | Dzīvokļa palīgtelpa | 1.2 | 2.5 | |
| 5 | 1 | vannas istaba | Dzīvokļa palīgtelpa | 3.7 | 2.5 | |
| 6 | 1 | tualete | Dzīvokļa palīgtelpa | 1.3 | 2.5 | |
| 7 | 1 | koridors | Dzīvokļa palīgtelpa | 6.7 | 2.5 | |
| 8 | 1 | lodžija | Dzīvokļa ārtelpa | 7.2 | 2.5 | |

TELPU GRUPAS PLĀNA SHĒMA



Gulbenes birojs

Dzīvokļa īpašuma vērtēšanas protokols Nr. 11-10-3-355

1. Pasūtītājs Iveta Bērziņa
2. Dzīvokļa īpašuma kadastra numurs 50609000042
3. Dzīvokļa īpašumam piekrītošās domājamās daļas
 - 3.1 Būvju domājamās daļas: 580/11609
 - 3.2 Zemes domājamās daļas: 580/11609
4. Dzīvokļa īpašuma adrese Jaungulbenes pagasts
"Gulbītis-2" dz.14

(Pilsēta, Rajons, dzīvokļa īpašuma adrese ; Mājas nosaukums)
5. Būves kadastra apzīmējums
 - 5.1 dzīvojamās mājas kadastra apzīmējums 50600050076001
 - 5.2 funkcionāli saistīto palīgēku (būvju) kadastra apzīmējumi :

6. Nosakāmās vērtības bāze
 - 6.1 dzīvojamās mājas inventarizācijas vērtība Ls- 15040
 - 6.2 funkcionāli saistīto palīgēku inventarizācijas vērtība(s) Ls - _____
 - 6.3 funkcionāli nepieciešamā zemes gabala kadastrālā vērtība Ls - 469
 - 6.4 dzīvoklim funkcionāli saistīto ēku vērtība Ls - _____
7. Zemes gabala kadastra apzīmējums 50600050076
8. Nekustamā īpašuma (zemes vai zemes un būves) kadastra Nr. 50600050076
9. Dzīvokļa īpašuma inventarizācijas vērtības daļu aprēķins
 - 9.1 dzīvojamās mājas vērtības daļas aprēķins
15040*580/11609=751
 - 9.2 funkcionāli saistīto palīgēku inventarizācijas vērtības daļas aprēķins

 - 9.3 funkcionāli nepieciešamā zemes gabala kadastrālās vērtības daļas aprēķins
469*580/11609=23
 - 9.4 dzīvoklim funkcionāli saistītās ēkas inventarizācijas vērtības daļas aprēķins

10. Dzīvokļa īpašuma inventarizācijas vērtības aprēķins
15040*580/11609+469*580/11609=774
11. Dzīvokļa īpašuma inventarizācijas vērtība Ls 774
septiņi simti septiņdesmit četri
(summa vārdiem)

Izpildītājs: Normunds Kalniņš 

Pārbaudītājs :

Datums : 20/12/2001

Datums : 20/12/2001