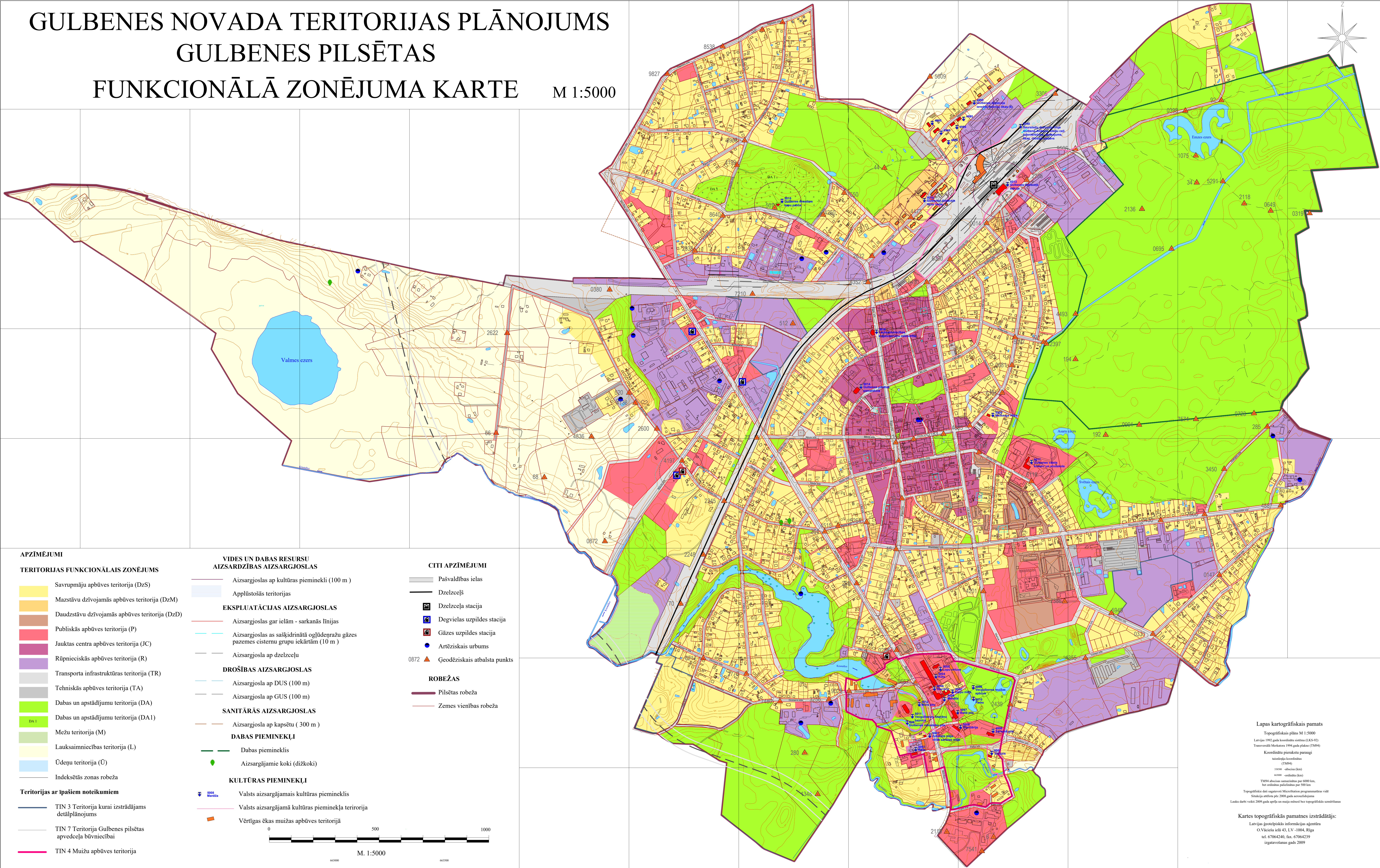
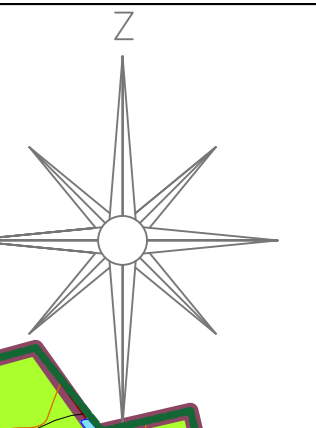


GULBENES NOVADA TERITORIJAS PLĀNOJUMS

GULBENES PILSĒTAS

FUNKCIONĀLĀ ZONĒJUMA KARTE

M 1:5000



APZĪMĒJUMI

TERITORIJAS FUNKCIONĀLAIS ZONEJUMS

- Savrupmāju apbūves teritorija (DzS)
- Mazstāvu dzīvojamās apbūves teritorija (DzM)
- Daudzstāvu dzīvojamās apbūves teritorija (DzD)
- Publiskās apbūves teritorija (P)
- Jauktas centra apbūves teritorija (JC)
- Rūpnieciskās apbūves teritorija (R)
- Transporta infrastruktūras teritorija (TR)
- Tehniskās apbūves teritorija (TA)
- Dabas un apstādījumu teritorija (DA)
- Dabas un apstādījumu teritorija (DA1)
- Mežu teritorija (M)
- Lauksaimniecības teritorija (L)
- Ūdeņu teritorija (Ū)
- Indeksētās zonas robeža

Teritorijas ar īpašiem noteikumiem

- TIN 3 Teritorija kurai izstrādājams detalplānojums
- TIN 7 Teritorija Gulbenes pilsētas apvedceļa būvniecībai
- TIN 4 Muižu apbūves teritorija

VIDES UN DABAS RESURSU AIZSARDZĪBAS AIZSARGJOSLAS

- Aizsargjosla ap kultūras pieminekli (100 m)
- Applūstošās teritorijas

EKSPLUATĀCIJAS AIZSARGJOSLAS

- Aizsargjosla gar ielām - sarkanās līnijas
- Aizsargjosla as sašķidrīnātā ogļūdeņražu gāzes pazemes cisternu grupu iekārtām (10 m)
- Aizsargjosla ap dzelzceļu

DROŠĪBAS AIZSARGJOSLAS

- Aizsargjosla ap DUS (100 m)
- Aizsargjosla ap GUS (100 m)

SANITĀRĀS AIZSARGJOSLAS

- Aizsargjosla ap kapsētu (300 m)

DABAS PIEMINEKĻI

- Dabas piemineklis
- Aizsargjamie koki (dīžkoki)

KULTŪRAS PIEMINEKĻI

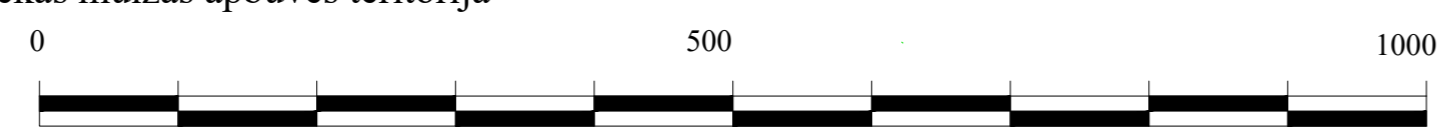
- Valsts aizsargjamais kultūras piemineklis
- Valsts aizsargjamā kultūras pieminekļa teritorija
- Vērtīgas ēkas muižas apbūves teritorijā

CITI APZĪMĒJUMI

- Pašvaldības ielas
- Dzelzceļš
- Dzelzceļa stacija
- Degvielas uzpildes stacija
- Gāzes uzpildes stacija
- Arheoloģiskais urbums
- Ģeodēziskais atbalsta punkts

ROBEŽAS

- Pilsētas robeža
- Zemes vienības robeža



M. 1:5000

Lapas kartogrāfiskais pamats

Topogrāfiskais plāns M 1:5000
 Latvijas 1992. gada koordinātu sistēma (LKS-92)
 Transverālā Merkatora 1994. gada plāns (TMS94)
 Koordinātu pierakstu paraugi
 10000 - abscisa (km)
 60000 - ordināta (km)
 TM94 abscisas samazinātas par 6000 km,
 bet ordināta paliek tāda pati par 500 km.
 Topogrāfiskie dati sagatavoti Microsoftin programmatūras vidi
 Situācija atbilst 2008. gada aerofotogrammetrijai
 Lauka darbi veikti 2009. gada aprīlī un maijā mēnešos bez topogrāfiskās uzturēšanas

Kartes topogrāfiskās pamatnes izstrādātājs:

Latvijas ģeotopogrāfiskās informācijas aģentūra
 O'Viesiņa ielā 43, LV-1004, Rīga
 tel. 67064240, fax. 67064239
 izgatavots gads 2009