

VALSTS ZEMES DIENESTS

TELPU GRUPAS KADASTRĀLĀS UZMĒRĪŠANAS LIETA

Telpu grupas kadastra apzīmējums:.....50010090042001003
Nosaukums:.....Dzīvoklis
Adrese:.....Miera iela 15 - 3, Gulbene, Gulbenes nov.
Kadastrālās uzmērīšanas datums:.....27.10.2022

Izdrukas ID: 390002637997	Izdrukas datums: 26.12.2022	1 no 3
---------------------------	-----------------------------	--------

Skaidrojumi:

Nav – Kadastra informācijas sistēmā dati nav reģistrēti; Neregistrē – atbilstoši normatīvajiem aktiem dati netiek reģistrēti

Telpu grupas kadastrālās uzmērīšanas lieta

1. Kadastra objekta identifikators

1.1. Telpu grupas kadastra apzīmējums:.....50010090042001003

1.2. Nekustamā īpašuma kadastra numurs:.....Nav

10. Būves pamatdati

10.1. Būves kadastra apzīmējums:.....50010090042001

10.1.1. Adrese:.....Miera iela 15, Gulbene, Gulbenes nov.

10.1.2. Nosaukums:.....Dzīvojamā māja

10.1.3. Galvenais lietošanas veids:.....1122 - Triju vai vairāku dzīvokļu mājas

10.1.4. Kopējā platība (m²):.....295.5

10.1.5. Apbūves laukums (m²):.....205.9

10.1.6. Virszemes stāvu skaits:.....2

10.1.7. Pazemes stāvu skaits:.....0

10.1.8. Telpu grupu skaits:.....8

10.1.9. Eksploatācijā pieņemšanas gads(-i):.....Nav

10.1.10. Eksploatācijas uzsākšanas gads:.....1860

10.1.11. Nolietojums (%):.....48

10.1.12. Nolietojuma aprēķina datums:.....26.12.2022

10.1.13. Kadastrālās uzmērīšanas datums:.....27.10.2022

10.1.14. Būve ir pirmsreģistrēta:.....Nē

10.1.15. Veicot kadastrālo uzmērīšanu, būve apvidū nav konstatēta:.....Nē

10.1.16. Būve atrodas vai daļēji atrodas uz zemes vienības ar kadastra apzīmējumu:.....
50010090042

10.1.17. Funkcionāli saistīto ēku kadastra apzīmējumi:.....50010090042002,
50010090042003, 50010090042004, 50010090042006

11. Būves tips

11.1. Būves kadastra apzīmējums:.....50010090042001

Tipa kods	Tipa nosaukums
11220101	Daudzdzīvokļu mājas ar koka ār sienām

12. Būves konstruktīvie elementi

12.1. Būves ar kadastra apzīmējumu 50010090042001 konstruktīvie elementi:

Nosaukums	Konstrukcijas veids	Materiāls	Eksploatācijā pieņemšanas gads(-i)	Eksploatācijas uzsākšanas gads	Nolietojums (%)
Pamati	Dabisko akmeņu mūris (lentveida), Ķieģeļi (lentveida)	Laukakmens, Māla ķieģeļi	Nav	1860	30
Ārsienas un karkasi	Koka dēļu iesegums, Koka guļbūve	Koka brusas, Koka dēļi	Nav	1860	60
Pārsegumi	Koka siju pārsegums ar koka aizpildījumu	Koka dēļi, Koka sijas	Nav	1860	60
Jumts (nesošā konstrukcija)	Koka konstrukcijas	Koka spāres	Nav	1860	60
Jumts (segums)	Azbestcimenta loksnes	Azbestcimenta loksnes	Nav	2022	16

13. Būves apjoma rādītāji

13.1. Būves ar kadastra apzīmējumu 50010090042001 apjoma rādītāji:

Apjoma rādītāja veids	Apjoma rādītāja nosaukums	Apjoms un mērvienība	Tipa/ elementa kods	Tipa/ elementa nosaukums
Apbūves laukums	Nav	205.9 apbūves laukuma kv.m.	Nav	Nav
Kopējā platība	Nav	295.5 kv.m.	Nav	Nav
Būvtilpums	Nav	1064 kub.m.	Nav	Nav

Izdrukas ID: 390002637997	Izdrukas datums: 26.12.2022	2 no 3
---------------------------	-----------------------------	--------

Skaidrojumi:

Nav – Kadastra informācijas sistēmā dati nav reģistrēti; Neregistrē – atbilstoši normatīvajiem aktiem dati netiek reģistrēti

14. Kopējās platības sadalījums pa platību veidiem

14.1. Telpu grupa ar kadastra apzīmējumu.....	50010090042001003
14.1.1. Kopējā platība (m ²).....	30.5
14.1.1.1. Lietderīgā platība (m ²).....	Nav
14.1.1.1.1. Dzīvokļu kopējā platība (m ²).....	Nav
14.1.1.1.1.1. Dzīvokļu platība (m ²).....	30.5
14.1.1.1.1.1.1. Dzīvojamā platība (m ²).....	14.7
14.1.1.1.1.1.2. Dzīvokļu palīgtelpu platība (m ²).....	15.8
14.1.1.1.1.2. Dzīvokļu ārtelpu platība (m ²).....	0
14.1.1.1.2. Nedzīvojamo telpu platība (m ²).....	0
14.1.1.1.2.1. Nedzīvojamo iekštelpu platība (m ²).....	0
14.1.1.1.2.2. Nedzīvojamo ārtelpu platība (m ²).....	0
14.1.1.2. Koplietošanas palīgtelpu platība (m ²).....	0
14.1.1.2.1. Koplietošanas iekštelpu platība (m ²).....	0
14.1.1.2.2. Koplietošanas ārtelpu platība (m ²).....	0

16. Telpu grupas pamatdati

16.1. Telpu grupas kadastra apzīmējums:.....	50010090042001003
16.1.1. Adrese:.....	Miera iela 15 - 3, Gulbene, Gulbenes nov.
16.1.2. Nosaukums:.....	Dzīvoklis
16.1.3. Lietošanas veids:.....	1122 - Triju vai vairāku dzīvokļu mājas dzīvojamo telpu grupa
16.1.4. Stāvs (stāvi), kurā atrodas telpu grupa:.....	1
16.1.5. Telpu skaits:.....	3
16.1.6. Kopējā platība (m ²):.....	30.5
16.1.7. Kadastrālās uzmērīšanas datums:.....	27.10.2022
16.1.8. Eksploatācijā pieņemšanas gads(-i):.....	Nav
16.1.9. Telpu grupa ietilpst dzīvokļa īpašumā ar kadastra numuru:.....	Nav
16.1.10. Telpu grupa ietilpst būvē ar kadastra apzīmējumu:.....	50010090042001
16.1.11. Būve atrodas vai daļēji atrodas uz zemes vienības ar kadastra apzīmējumu:.....	50010090042

17. Telpu grupas kopējās platības sadalījums pa telpu veidiem un telpu raksturojošie rādītāji

17.1. Telpu grupas kadastra apzīmējums:.....	50010090042001003
--	-------------------

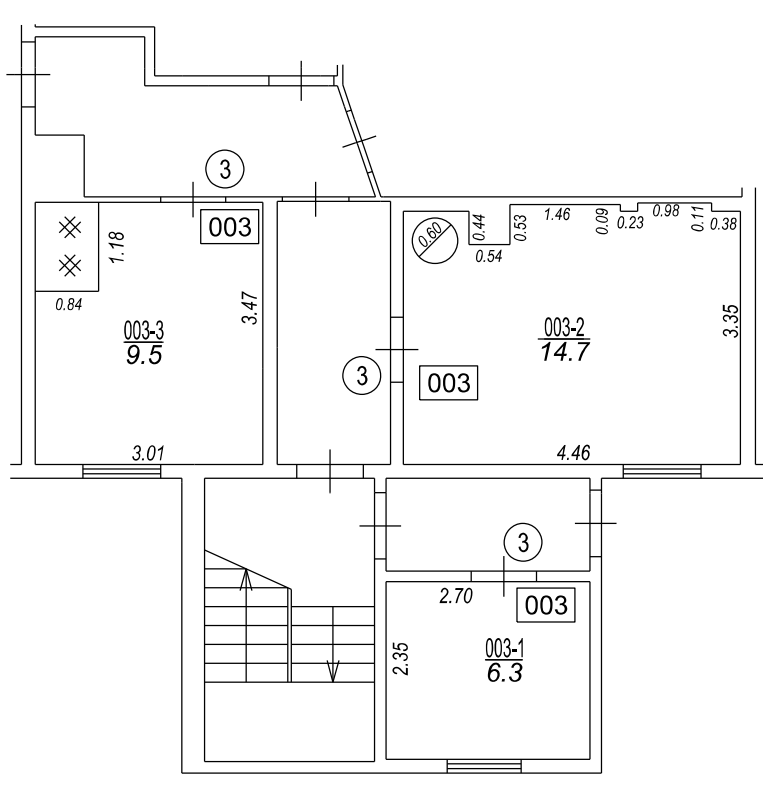
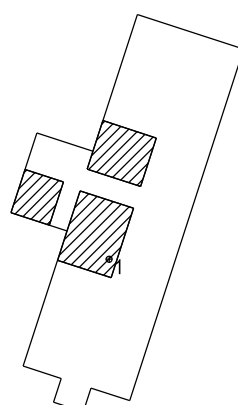
Numurs	Nosaukums	Veids	Stāvs	Augstums (m)	Mazākais augstums (m)	Lielākais augstums (m)	Platība (m ²)	Eksploatācijā pieņemšanas gads(-i)
1	Palīgtelpa	2 - Dzīvokļa palīgtelpa	1	2.47	2.47	2.47	6.3	Nav
2	Istaba	1 - Dzīvojamā telpa	1	2.81	2.81	2.81	14.7	Nav
3	Virtuve	2 - Dzīvokļa palīgtelpa	1	2.81	2.81	2.81	9.5	Nav

18. Labiekārtojumi

18.1. Telpu grupas kadastra apzīmējums.....	50010090042001003
---	-------------------

Reģistrētie labiekārtojumi	Noteikšanas veids (ja ir)	Apjoms (ja ir)
Apkure. Vietējā. Krāsns	Apvidū ir konstatēts	
Apkure. Vietējā. Plīts	Apvidū ir konstatēts	
Elektroapgāde. Centralizētā	Apvidū ir konstatēts	
Kurināmais. Cietais	Apvidū ir konstatēts	
Vēdināšana. Dabiskā	Apvidū ir konstatēts	

18.1.1. Labiekārtojumu datums:	27.10.2022
--------------------------------------	------------



Būves punkta koordinātas
 Latvijas koordinātu sistēmā LKS-92

Punkta nr	x	y
1	340883.08	666278.74

TELPU GRUPAS PLĀNS		
KADAŠTRA APZĪMĒJUMS	MĒROGS	LPP.
50010090042001003	1 : 100	4



