

LATVIJAS REPUBLIKAS VALSTS ZEMES DIENESTA
VIDZEMES REĢIONĀLĀ NODAĻA

NEKUSTAMĀ ĪPAŠUMA
TEHNISKĀS INVENTARIZĀCIJAS
LIETA

Gulbenes rajons

_____ pilsēta

_____ iela

Joungulbenes pagasts
(pilsētas lauku teritorija)

Tehniskais centrs/bibliotēka
(īpašuma nosaukums)

KADASTRA NUMURS

5	0	6	0	0	0	5	0	0	6	4
---	---	---	---	---	---	---	---	---	---	---

Arhīva lietas Nr. 7504/6

SATURA RĀDĪTĀJS

Nr.	Dokumenta nosaukums	Lapu Nr.
1.	<i>Biblioteka</i>	<i>1-6</i>
2.		
3.		
4.		
5.		
6.		
7.		
8.		
9.		
10.		
11.		
12.		
13.		
14.		
15.		
16.		
17.		
18.		
19.		
20.		
21.		
22.		
23.		
24.		
25.		
26.		
27.		
28.		
29.		
30.		

SATURA RĀDĪTĀJS

Nr.	Dokumenta nosaukums	Lapu Nr.
1.	<i>Biblioteka</i>	1-6
2.		
3.		
4.		
5.		
6.		
7.		
8.		
9.		
10.		
11.		
12.		
13.		
14.		
15.		
16.		
17.		
18.		
19.		
20.		
21.		
22.		
23.		
24.		
25.		
26.		
27.		
28.		
29.		
30.		

LR VZD VIDZEMES REĢIONĀLĀ NODAĻA

TELPU GRUPAS KADASTRĀLĀS UZMĒRĪŠANAS LIETA

Numurs: 50600050064007002-01

Lapu skaits: 6

TELPU GRUPAS KADASTRA APZĪMĒJUMS

50600050064007002

Biblioteka
(Telpu grupas nosaukums)

ADRESE: Gulbenes raj.
Jaungulbenes pag.
Tehniskais centrs

Kadastrālās uzmērīšanas darbu izpildītāji:

Māra Krastiņa

Izpildes datums: 19/12/2007

Kadastrālās uzmērīšanas darbu pārbaudītājs:

Jānis Skroderis
Jānis Habeks

Pārbaudes datums: 19/12/2007

31.01.08.

LR VZD Vidzemes reģionālās nodaļas vadītājs

Livija Safronova

(Vārds, Uzvārds)

(paraksts)

Datums: 2008 . gada " 04 " *februārī*



Z.V.



INFORMĀCIJA PAR PASŪTĪJUMU

1. Kadastrālās uzmērīšanas lietas numurs: 50600050064007002-01
2. Telpu grupas nosaukums: Biblioteka
3. Telpu grupas kadastra apzīmējums: 50600050064007002
4. Telpu grupas adrese: Gulbenes raj., Jaungulbenes pag., Tehniskais centrs
5. Būves pēdējās apsekošanas datums: 15/09/2001
6. Kadastrālās uzmērīšanas pasūtītāji: JAUNGULBENES PAGASTA PAŠVALDĪBA
7. Pasūtījuma pieņemšanas datums: 07/12/2007
8. Kadastrālās uzmērīšanas darbu izpildītāji: Māra Krastiņa
9. Izpildes datums: 19/12/2007
10. Kadastrālās uzmērīšanas darbu pārbaudītājs: Jānis Skroderis
11. Pārbaudes datums: 19/12/2007
12. Iesniegtie dokumenti:
 - 11.01.2002. Gulbenes rajona Zemesgrāmatu nodaļa, Zemesgrāmatu akts vai zemesgrāmatu nodaļas izziņa par nekustamajiem īpašumiem, īpašuma tiesības uz kuriem ir nostiprinātas zemesgrāmatā
 - 25.10.2006. Nr.11, Jaungulbenes pagasta padome, Cita veida dokuments
 - 22.11.2007. Nr.2, Jaungulbene, Cita veida dokuments
 - 05.12.2007. Nr.3-10/354, Jaungulbenes pagasta padome, Cita veida dokuments
 - 07.12.2007. Nr.172390, Jaungulbenes pagasta padome, Pasūtījuma pieteikums
 - 14.12.2007. Nr.3-10/367, Jaungulbenes pagasta padome, Cita veida dokuments
13. Apsekošanas datums: 18/12/2007
14. Pasūtījuma izpildes termiņš (d.d.): 22
15. Pasūtījuma pieņēmējs: Antoņina Krēmere

INFORMĀCIJA PAR BŪVI

1. Būves kadastra apzīmējums: 50600050064007
2. Būves galvenais izmantošanas veids: 1271 Lauku saimniecību nedzīvojamās ēkas
3. Būves kapitalitātes grupa: I grupa
4. Būves ārsienu materiāls: 02 Laukakmeņu mūris
5. Būves stāvu skaits:
- 5.1. Virszemes: 2
 - 5.2. Pazemes: 0
6. Eksploatācijas uzsākšanas gads: 1970
8. Būves fiziskais nolietojums (%): 45
9. Būves apbūves laukums (kv.m.): 128.6
10. Būvtilpums (kub.m.): 849
11. Būves kopējā platība (kv.m.): 226.9
12. Būves lietderīgā platība (kv.m.): 226.9
- 12.1. Dzīvokļu platība (kv.m.): 0
 - 12.2. Nedzīvojamo telpu platība (kv.m.): 226.9
13. Telpu grupu skaits būvē: 2
14. Dzīvokļu skaits būvē: 0

VALSTS ZEMES DIENESTA
VIDZEMES REĢIONĀLĀS NODAĻAS
Nekustamā īpašuma lietā Nr. 7504/16
atsavināšanas aizliegumi un cita veidā
apgrūtinājumi nav reģistrēti

INFORMĀCIJA PAR TELPU GRUPU

1. Telpu grupas nosaukums: Biblioteka
2. Telpu grupas numurs būvē: 002
3. Telpu grupas izmantošanas veids 1262 Muzeja vai bibliotēkas telpu grupa
5. Telpu skaits telpu grupā: 3
6. Telpu grupas novietojums būvē:
 - 6.1. Augstākā stāva numurs: 2
 - 6.2. Zemākā stāva numurs: 2
7. Telpu grupas kopējā platība (kv.m.) 112.3
8. Telpu grupas vidējais augstums (m.): 2.5
9. Telpu grupas labiekārtojums
 9. 2. Vietējā centralizētā apkure
 9. 4. Elektroapgāde
11. Apsekošanas datums 18/12/2007
12. Patvaļīgās būvniecības pazīmes - Nav

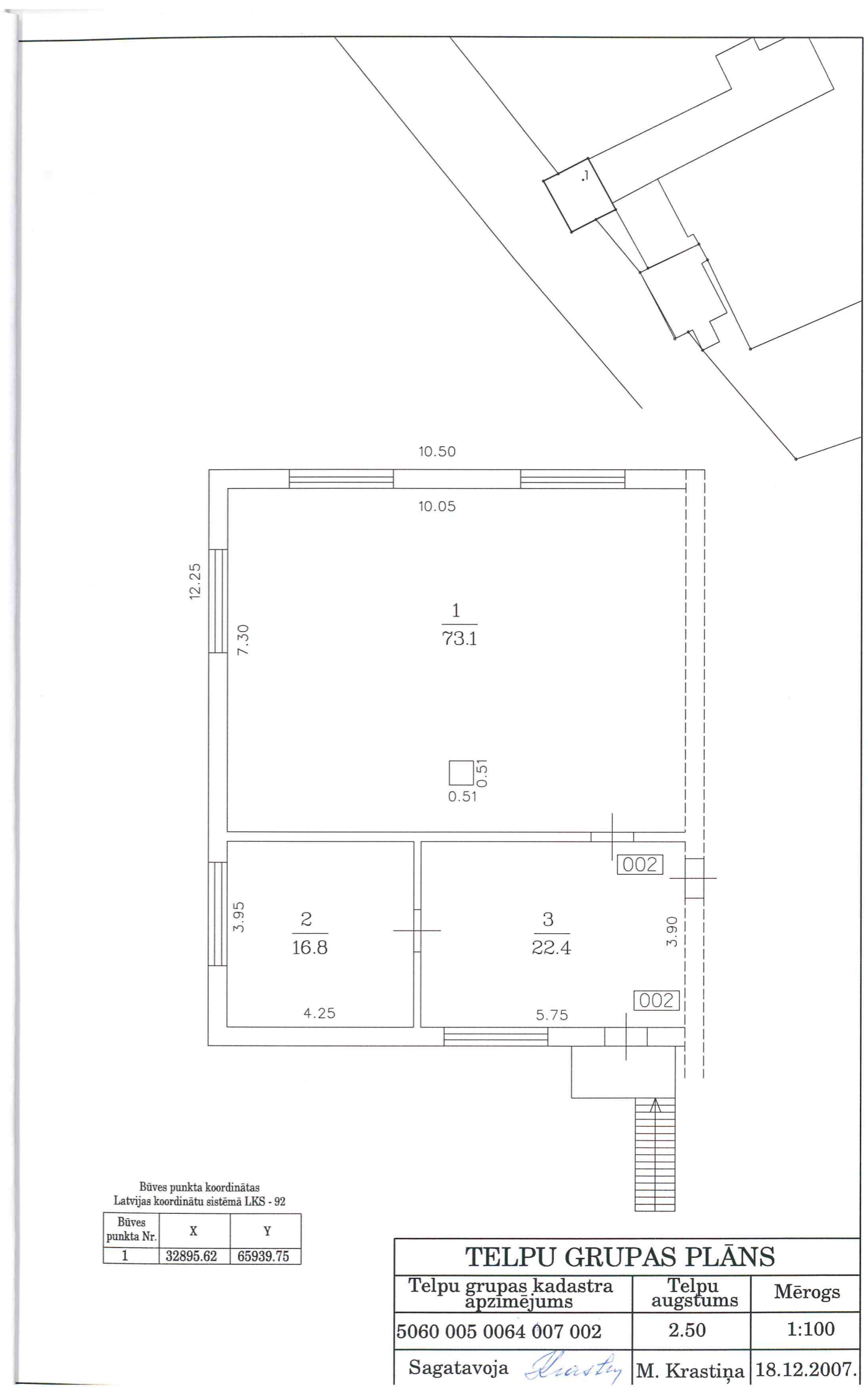
TELPU GRUPAS EKSPĻIKĀCIJA

Kopējā platība (kv.m.): 112.3

Nedzīvojamo telpu kopējā platība (kv.m.): 112.3

Nedzīvojamo iekštelpu platība (kv.m.): 112.3

Telpas numurs	Stāvs	Telpas nosaukums	Telpas veids	Telpas platība (kv.m.)	Telpas augstums (m)	Patvaļīgās būvniecības pazīme
1	2	Biblioteka	Nedzīvojamā iekštelpa	73.1	2.5	
2	2	Palīgtelpa	Nedzīvojamā iekštelpa	16.8	2.5	
3	2	Palīgtelpa	Nedzīvojamā iekštelpa	22.4	2.5	



Būves punkta koordinātas
Latvijas koordinātu sistēmā LKS - 92

Būves punkta Nr.	X	Y
1	32895.62	65939.75

TELPU GRUPAS PLĀNS

Telpu grupas kadastra apzīmējums	Telpu augstums	Mērogs
5060 005 0064 007 002	2.50	1:100
Sagatavoja <i>Krastiņa</i>	M. Krastiņa	18.12.2007.

Lapu skaits *6/sējas/*
Būvju kadastrālās
uzmērīšanas speciālists

Krastiņš /M.Krastiņa/
2008.gada *02. janvārī.*