

LATVIJAS REPUBLIKA

# ZEMES ROBEŽU PLĀNS

Zemes vienības kadastra apzīmējums : 5001 007 0295

Adrese: Purva iela 4, Gulbene, Gulbenes novads

Plāns izgatavots, pamatojoties uz Gulbenes novada domes 2011.gada 27.janvāra lēmumu "Par pašvaldībai piekritīgajiem zemes gabaliem" (protokols Nr.1, 18.§), pamatojoties uz Gulbenes novada domes 2021.gada 26.augusta lēmumu Nr.GND/2021/939 "Par Gulbenes pilsētas zemes vienības ar kadastra apzīmējumu 5001 007 0094 sadalīšanu" (protokols Nr.14, 14.p.).

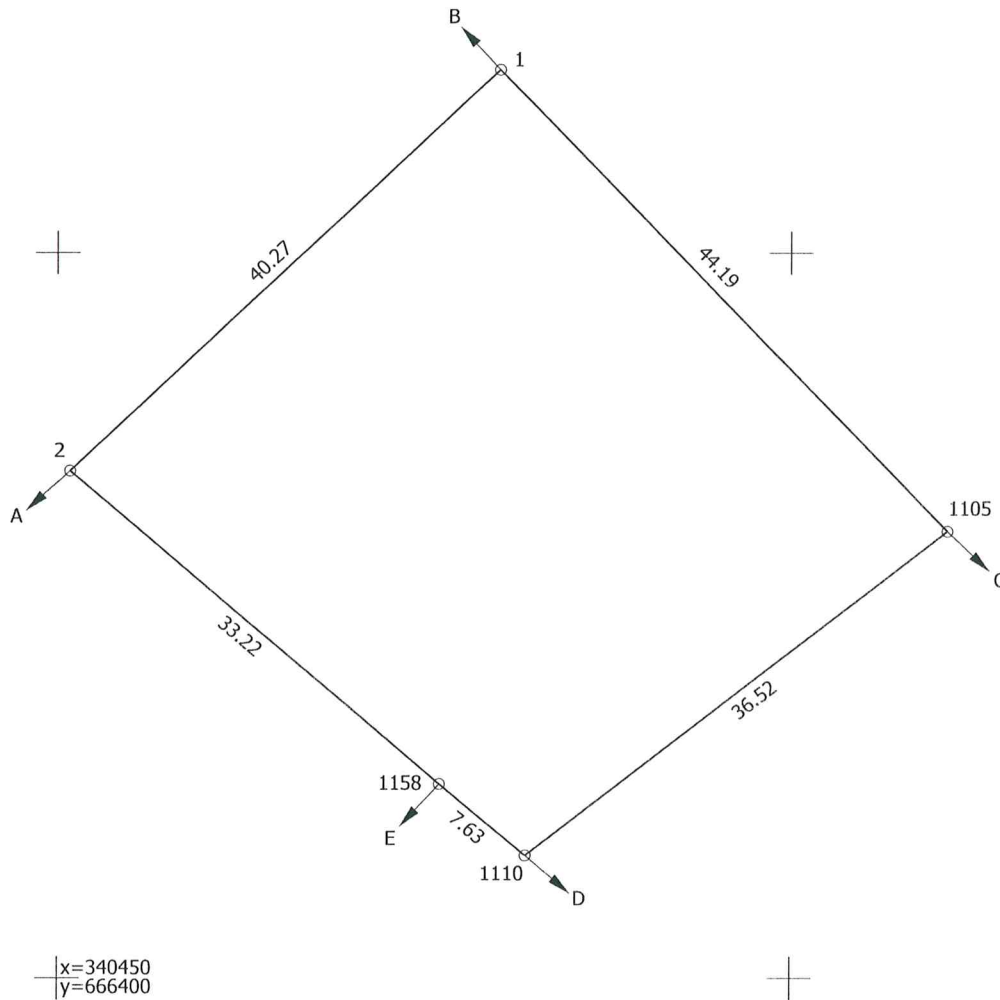
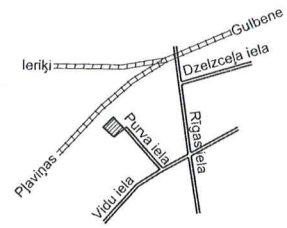
Robežas noteiktas 2022.gada 5.aprīlī

Plāna mērogs: 1 : 500

Zemes vienības platība: 0,1621 ha

ZEMES VIENĪBA UZMĒRĪTA  
LKS-92 TM  
Mēroga koeficients: 0.999939

ZEMES VIENĪBAS  
IZVIETOJUMA SHĒMA



Robežojošo zemes vienību saraksts:

- no A līdz B : 50010070296;
- no B līdz C : 50010070243 - Purva iela;
- no C līdz D : 50010070095 - Purva iela 2;
- no D līdz E : 50010070093 - Ķiršu iela 32;
- no E līdz A : 50010070297 - Ķiršu iela 28A.

Zemes vienības platība: 0.1621 ha

Zemes robežu plāns

5001 007 295

Plāna mērogs 1 : 500

2.lapa no 2

Mērniece Sandra Puisāne  
sertifikāta Nr.CB0063

Plāns sagatavots atbilstoši Ministru kabineta 2011.gada 27.decembra noteikumiem Nr.1019 "Zemes kadastrālās uzmērīšanas noteikumi"

LATVIJAS REPUBLIKA

SITUĀCIJAS PLĀNS

Zemes vienības kadastra apzīmējums : 5001 007 0295

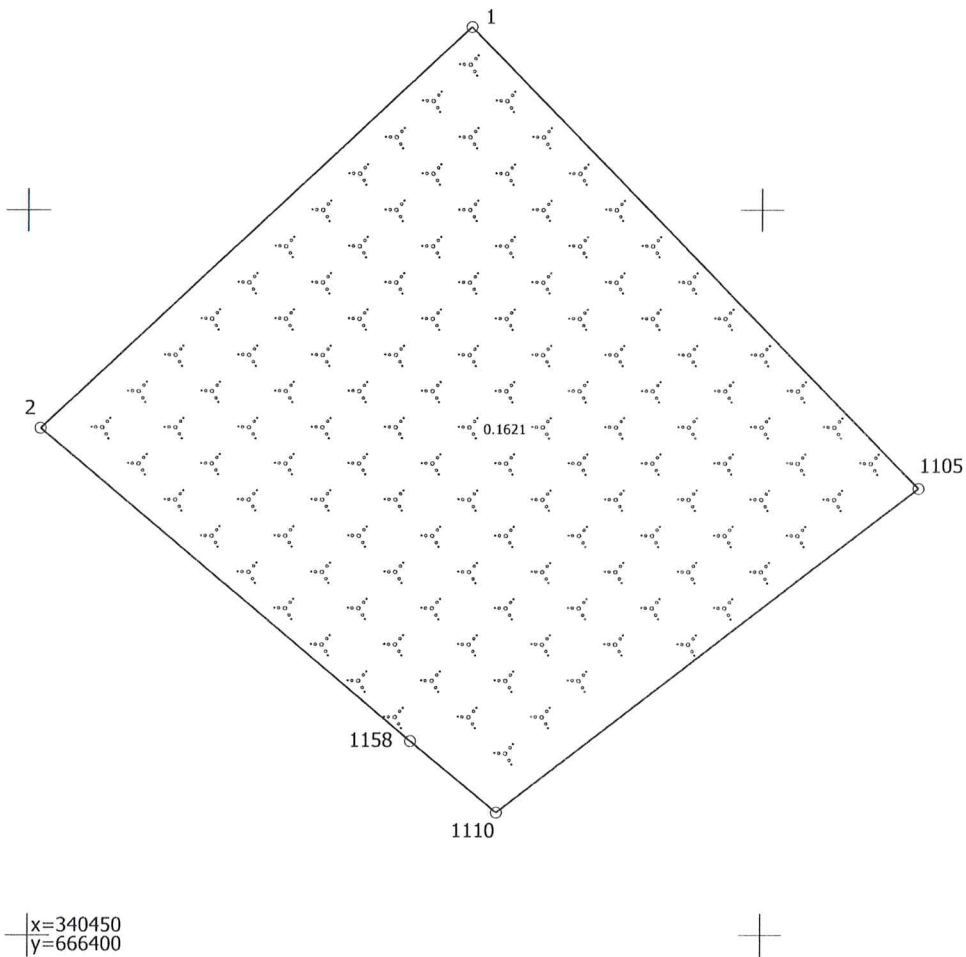
Adrese: Purva iela 4, Gulbene, Gulbenes novads

Plānā attēlota informācija atbilstoši situācijai apvidū 2022.gada 5.aprīlī

Plāna mērogs: 1 : 500

Zemes vienības platība: 0,1621 ha

Zemes vienības platība ha	ZEMES LIETOŠANAS VEIDU EKSPLIKĀCIJA													
	Lauksaimniecībā izmantojamā zeme	tajā skaitā				Meži	Krūmāji	Purvi	Ūdens objektu zeme	tajā skaitā		Zeme zem ēkām un pagalmiem	Zeme zem ceļiem	Pārējās zemes
		Aramzeme	Augļu dārzeņi	Plavas	Ganības					Zem ūdeņiem	Zem zivju dīķiem			
0.1621	—	—	—	—	—	0.1621	—	—	—	—	—	—	—	—



Zemes vienības platība: 0.1621 ha

Situācijas plāns

5001 007 295

Plāna mērogs 1 : 500

2.lapa no 2

Mērniece Sandra Puisāne  
sertifikāta Nr.CB0063

Plāns sagatavots atbilstoši Ministru kabineta 2011.gada 27.decembra noteikumiem Nr.1019 "Zemes kadastrālās uzmērīšanas noteikumi"

LATVIJAS REPUBLIKA

# APGRŪTINĀJUMU PLĀNS

Zemes vienības kadastra apzīmējums : 5001 007 0295

Adrese: Purva iela 4, Gulbene, Gulbenes novads

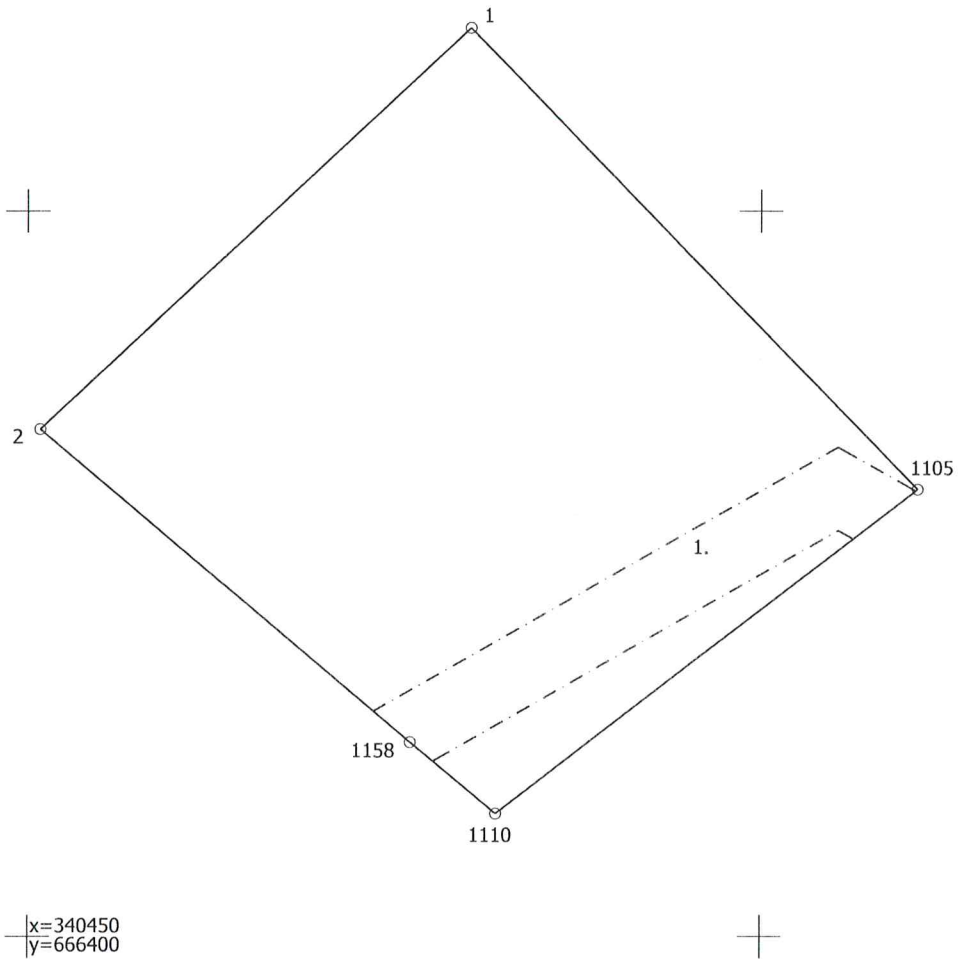
Apgrūtinājumu saraksts:

1. 7312050601 - ekspluatācijas aizsargjoslas teritorija ap elektrisko tīklu gaisvadu līniju pilsētās un ciemos ar nominālo spriegumu līdz 20 kilovoltiem - 0,0190 ha.

Plānā attēlota informācija par apgrūtinājumiem 2022.gada 6.aprīlī

Plāna mērogs: 1 : 500

Zemes vienības platība: 0,1621 ha



Zemes vienības platība: 0.1621 ha

Apgrūtinājumu plāns

5001 009 0295

Plāna mērogs 1 : 500

2.lapa no 2

Mērniece Sandra Puisāne  
sertifikāta Nr.CB0063

Plāns sagatavots atbilstoši Ministru kabineta 2011.gada 27.decembra  
noteikumiem Nr.1019 "Zemes kadastrālās uzmērīšanas noteikumi"