

LATVIJAS REPUBLIKA

ZEMES ROBEŽU PLĀNS

Zemes vienības kadastra apzīmējums : 5090 003 0087

Plāns izgatavots, pamatojoties uz Gulbenes novada domes 2010.gada 29.decembra lēmumu "Par zemes gabalu lietošanas tiesību izbeigšanu un nomas līgumu slēgšanu" (protokols Nr.21, 20.§, 12.p.); pamatojoties uz Gulbenes novada domes 2021. gada 30.jūnija lēmumu Nr.GND/2021/692 "Par Stradu pagasta nekustamā īpašuma "Novoselova" sastāva grozīšanu" (protokols Nr.7, 10.p.).

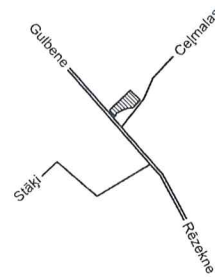
Robežas noteiktas 2022.gada 5.aprīlī

Plāna mērogs: 1 : 2 000

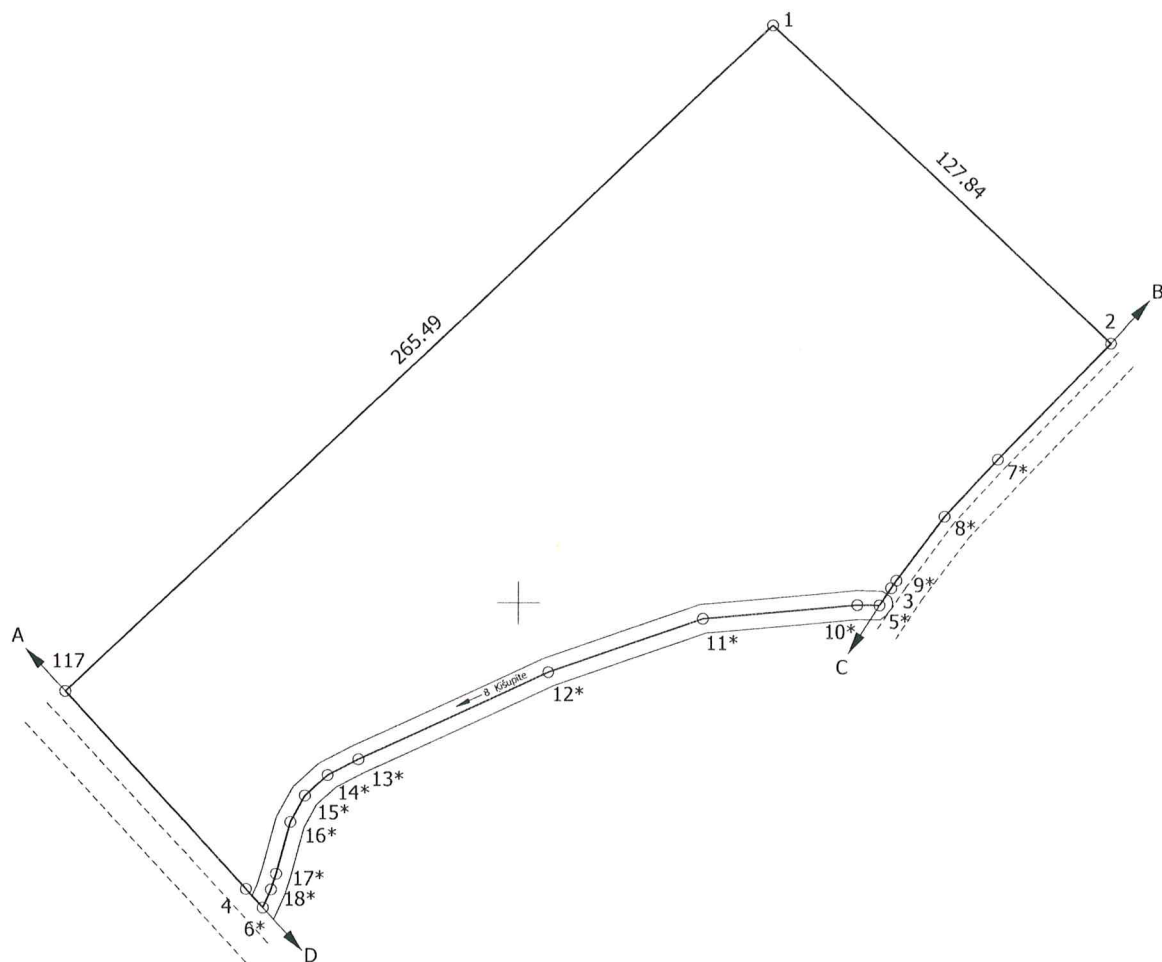
Zemes vienības platība: 2,79 ha

ZEMES VIENĪBA UZMĒRĪTA
LKS-92 TM
Mēroga koeficients: 0.999948

ZEMES VIENĪBAS
IZVIETOJUMA SHĒMA



x=337600
y=668400



Robežojošo zemes vienību saraksts:

- no A līdz B : 50900030023;
- no B līdz C : 50900060176 - pašvaldības autoceļš;
- no C līdz D : 50900030088 - "Novoselova";
- no D līdz A : 50900030069 - valsts autoceļš P36.

Zemes vienības platība: 2.79 ha

Zemes robežu plāns

5090 003 0087

Plāna mērogs 1 : 2 000

2.lapa no 2

Mērniece Sandra Puisāne
sertifikāta Nr.CB0063

Plāns sagatavots atbilstoši Ministru kabineta 2011.gada 27.decembra noteikumiem Nr.1019 "Zemes kadastrālās uzmērīšanas noteikumi"

LATVIJAS REPUBLIKA

SITUĀCIJAS PLĀNS

Zemes vienības kadastra apzīmējums : 5090 003 0087

Plānā attēlota informācija atbilstoši situācijai apvidū 2022.gada 5.aprīlī

Plāna mērogs: 1 : 2 000

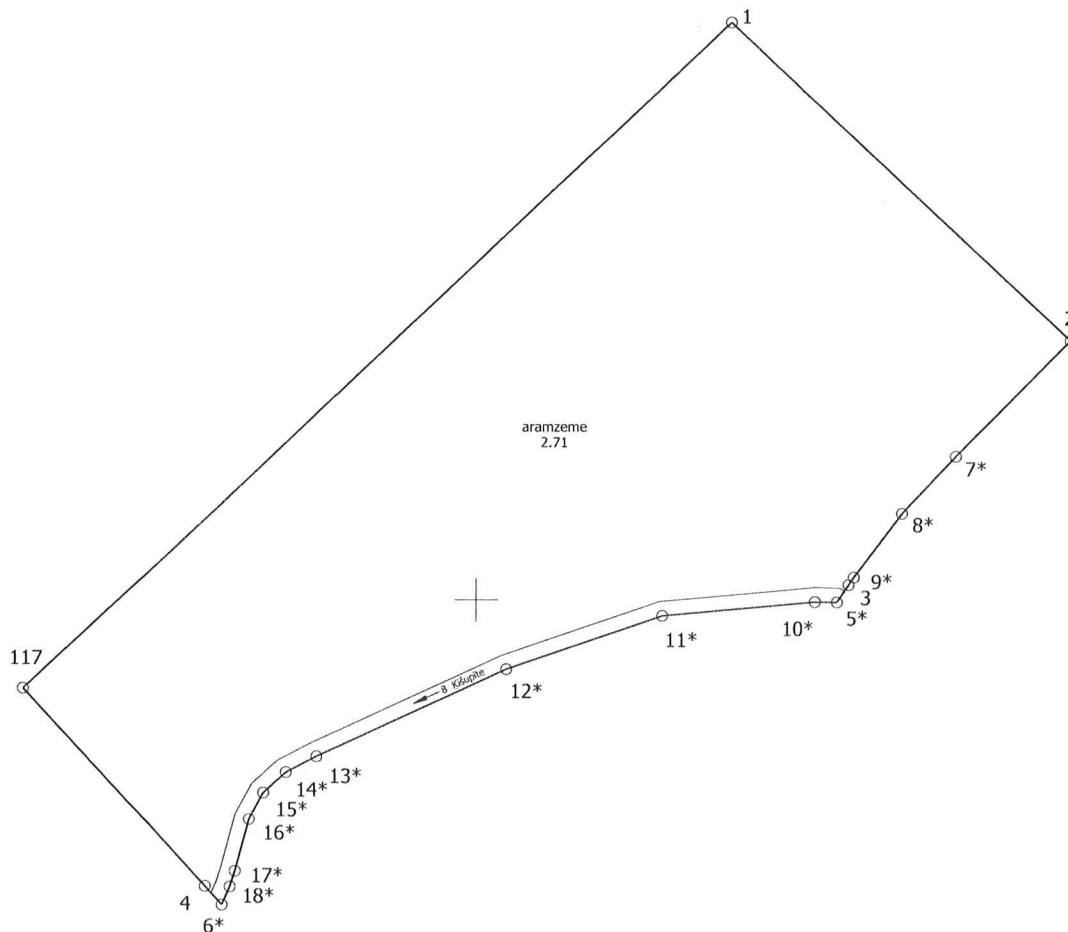
Zemes vienības platība: 2,79 ha

ZEMES LIETOŠANAS VEIDU EKSPLIKĀCIJA

Zemes vienības platība ha	ZEMES LIETOŠANAS VEIDU EKSPLIKĀCIJA													
	Lauksaimniecībā izmantojamā zeme	tajā skaitā				Meži	Krūmāji	Purvi	Ūdens objektu zeme	tajā skaitā		Zeme zem ēkām un pagalmiem	Zeme zem ceļiem	Pārējās zemes
		Aramzeme	Augļu dārzi	Plavas	Ganības					Zem ūdeņiem	Zem zivju dīķiem			
2.79	2.71	2.71	—	—	—	—	—	0.08	0.08	—	—	—	—	—



x=337600
y=668400



Zemes vienības platība: 2.79 ha

Situācijas plāns

5090 003 0087

Plāna mērogs 1 : 2 000

2.lapa no 2

Mērniece Sandra Puisāne
sertifikāta Nr.CB0063

Plāns sagatavots atbilstoši Ministru kabineta 2011.gada 27.decembra noteikumiem Nr.1019 "Zemes kadastrālās uzmērīšanas noteikumi"

LATVIJAS REPUBLIKA

APGRŪTINĀJUMU PLĀNS

Zemes vienības kadastra apzīmējums : 5090 003 0087

Apgrūtinājumu saraksts:

1. 7311020104 - līdz 10 kilometriem garas dabiskas ūdenstece (Ķīšupīte) vides un dabas resursu aizsardzības aizsargjoslas teritorija lauku apvidos - 0,21 ha;
2. 7311041000 - ūdensnotekas (ūdensteču regulēta posma un speciāli raktas gultnes), kā arī uz tās esošas hidrotehniskas būves un ierīces ekspluatācijas aizsargjoslas teritorija lauksaimniecībā izmantojamās zemēs - 0,21 ha;
3. 7311050200 - tauvas joslas teritorija gar Ķīšupīti - 0,08 ha;
4. 7312030302 - ekspluatācijas aizsargjoslas teritorija gar valsts reģionālajiem autoceļiem (autoceļš P36) lauku apvidos - 0,35 ha;
5. 7312030303 - ekspluatācijas aizsargjoslas teritorija gar valsts vietējiem un pašvaldību autoceļiem (pašvaldības autoceļš) lauku apvidos - 0,26 ha;
6. 7312050101 - ekspluatācijas aizsargjoslas teritorija gar elektrisko tīklu gaisvadu līniju ārpus pilsētām un ciemiem ar nominālo spriegumu līdz 20 kilovoltiem - 0,10 ha.

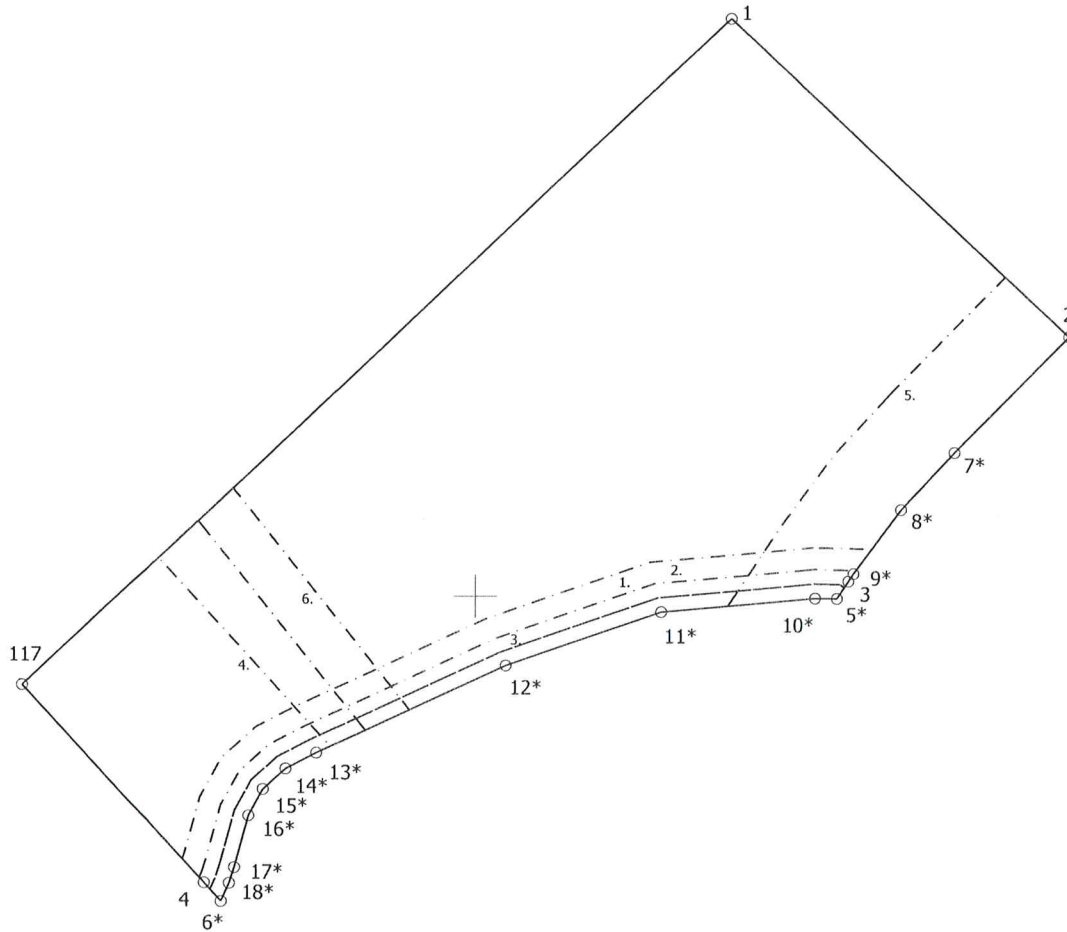
Plānā attēlota informācija par apgrūtinājumiem 2022.gada 5.aprīlī

Plāna mērogs: 1 : 2 000

Zemes vienības platība: 2,79 ha



x=337600
y=668400



Zemes vienības platība: 2.79 ha

Apgrūtinājumu plāns

5090 003 0087

Plāna mērogs 1 : 2 000

2.lapa no 2

Mērniece Sandra Puisāne
sertifikāta Nr.CB0063

Plāns sagatavots atbilstoši Ministru kabineta 2011.gada 27.decembra
noteikumiem Nr.1019 "Zemes kadastrālās uzmērīšanas noteikumi"