

LATVIJAS REPUBLIKA

ZEMES ROBEŽU PLĀNS

Zemes vienības kadastra apzīmējums : 5001 004 0203


Plāns izgatavots pamatojoties uz Gulbenes novada domes 2013.gada 19.decembra lēmumu "Par pašvaldībai piekritīgajiem zemes gabaliem" - protokols Nr.19; pamatojoties uz mērnieka Nolda Ielejas 2014.gada 15.jūlija atzinumu par konstatēto robežu neatbilstību.

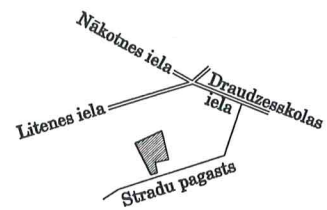
Robežas uzmērītas 2014.gada 15.jūlijā.

Plāna mērogs 1 : 2 000.

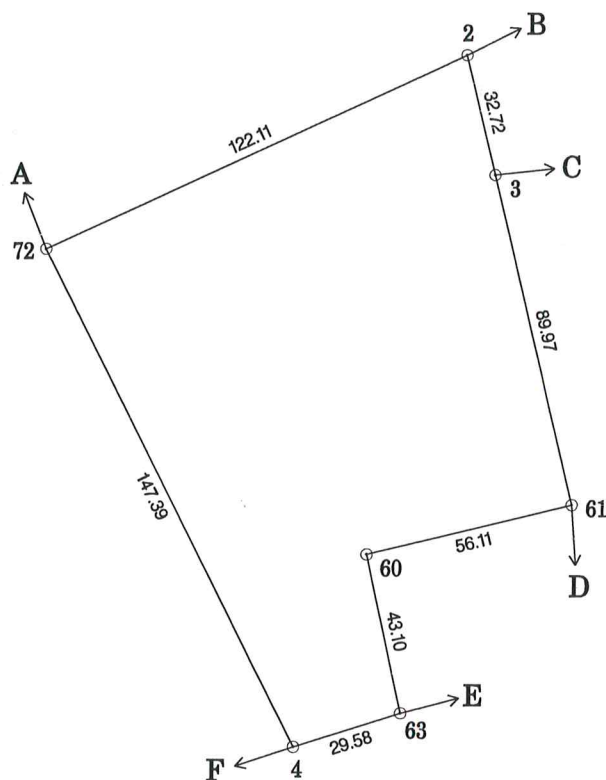
Zemes vienības platība ir 1,3674 ha.



SIA "Metrum" Gulbenes biroja vadītājs		Noldis Ieleja	08.10.2014.
Ierosinātājs ir informēts par kadastrālās uzmērīšanas laikā veiktajām darbībām, to rezultātiem.		Sarmīte Krišāne	08.10.2014.



5001 004 0203



X=338800
Y=667800

Robežojošo zemes vienību saraksts:

- no A līdz B : 5001 004 0133 - Lītenes iela 39;
- no B līdz C : 5001 004 0132 - Lītenes iela 31;
- no C līdz D : 5001 004 0199 - "Dūnas 1";
- no D līdz E : 5001 004 0200 - "Dūnas";
- no E līdz F : 5090 003 0070 - pašvaldības autoceļš;
- no F līdz A : 5001 004 0202 - Lītenes iela 41.

Zemes vienības platība 1.3674 ha

Plāna mērogs 1 : 2 000

LATVIJAS REPUBLIKA
SITUĀCIJAS PLĀNS



Zemes vienības kadastra apzīmējums : 5001 004 0203

Situācijas elementi uzmērīti 2014.gada 15.jūlijā.

Plāna mērogs 1 : 2 000.

Zemes vienības platība ir 1,3674 ha.



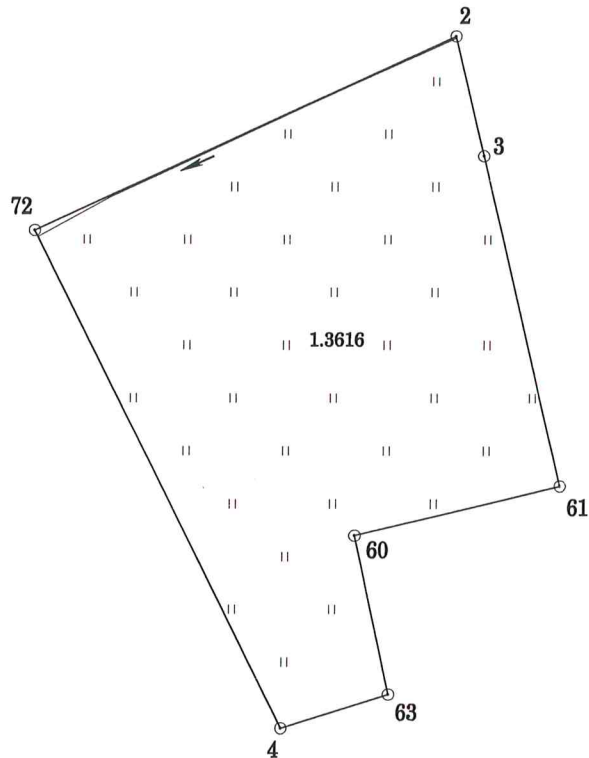
SIA "Metrum" Gulbenes biroja vadītājs		Noldis Ieleja	08.10.2014.
Ierosinātājs ir informēts par kadastrālās uzmērīšanas laikā veiktajām darbībām, to rezultātiem.		Sarmīte Krišāne	08.10.2014.

ZEMES LIETOŠANAS VEIDU EKSPLIKĀCIJA

Zemes vienības platība, ha	Zemes lietošanas veidi													
	lauksaimniec. izmantoj.zeme	tajā skaitā				meži	krūmāji	purvi	ūdens objektu zeme	tajā skaitā		zeme zem ēkām un pagalmiem	zeme zem ceļiem	pārējās zemes
		aranzeme	augļu dārzi	plāvas	ganības					zem ūdeņiem	zem zivju dīķiem			
1.3674	1.3616	—	—	1.3616	—	—	—	0.0058	0.0058	—	—	—	—	



5001 004 0203



Zemes vienības platība 1.3674 ha

Plāna mērogs 1 : 2 000

Mērniece Sandra Puisāne (sert.Nr.BB-165,derīgs no 09.12.2010.līdz 08.12.2015.)
 apliecina, ka plāns izgatavots atbilstoši LR Ministru kabineta 2011.gada
 27.decembra noteikumiem Nr.1019 "Zemes kadastrālās uzmērīšanas noteikumi"

Sandra Puisāne

08.10.2014.

LATVIJAS REPUBLIKA

APGRŪTINĀJUMU PLĀNS

Zemes vienības kadastra apzīmējums : 5001 004 0203

Apgrūtinājumu saraksts:

1. 7312050201 - ekspluatācijas aizsargjoslas teritorija gar elektrisko tīklu kabeļu līniju - 0,0033 ha;
2. 7312050601 - ekspluatācijas aizsargjoslas teritorija ap elektrisko tīklu gaisvadu līniju pilsētās un ciemos ar nominālo spriegumu līdz 20 kilovoltiem - 0,0705 ha.

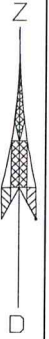
Apgrūtinājumu plāns sagatavots 2014.gada 08.oktobrī.

Plāna mērogs 1 : 2 000.

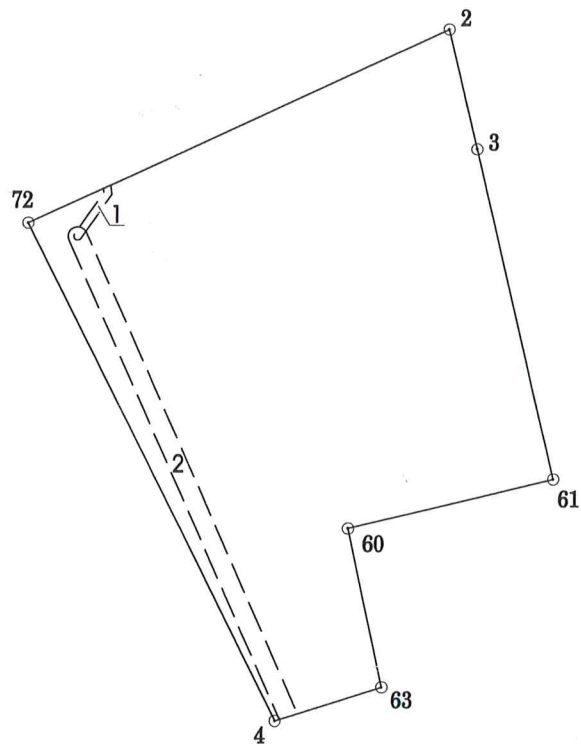
Zemes vienības platība ir 1,3674 ha.



Saskaņoja: Gulbenes novada domes izpilddirektore (Gulbenes novada domes pilnvarota persona)	(paraksts)	Sarmīte Krišāne	08.10.2014.
SIA "Metrum" Gulbenes biroja vadītājs		Noldis Ieleja	08.10.2014.
Ierosinātājs ir informēts par kadastrālās uzmērīšanas laikā veiktajām darbībām, to rezultātiem.		Sarmīte Krišāne	08.10.2014.



5001 004 0203



X=338800
Y=667800

Zemes vienības platība 1.3674 ha
Plāna mērogs 1 : 2 000

Mērniece Sandra Puisāne (sert.Nr.BB-165,derīgs no 09.12.2010.līdz 08.12.2015.)
apliecina, ka plāns izgatavots atbilstoši LR Ministru kabineta 2011.gada
27.decembra noteikumiem Nr.1019 "Zemes kadastralās uzmērīšanas noteikumi"

Sandra Puisāne

08.10.2014.