

VALSTS ZEMES DIENESTS

ĒKAS KADASTRĀLĀS UZMĒRĪŠANAS LIETA

Būves kadastra apzīmējums:.....50440120100001  
Nosaukums:.....Administratīvā ēka  
Adrese:.....Saules iela 8, Ozolkalns, Beļavas pag., Gulbenes nov.  
Kadastrālās uzmērīšanas datums:.....31.05.2022

Izdrukas ID: 390002589568	Izdrukas datums: 14.06.2022	1 no 4
---------------------------	-----------------------------	--------

Skaidrojumi:

Nav – Kadastra informācijas sistēmā dati nav reģistrēti; Neregistrē – atbilstoši normatīvajiem aktiem dati netiek reģistrēti

## Ēkas kadastrālās uzmērīšanas lieta

### 1. Kadastra objekta identifikators

1.1. Būves kadastra apzīmējums:.....50440120100001

1.2. Nekustamā īpašuma kadastra numurs:.....50440120100

### 10. Būves pamatdati

10.1. Būves kadastra apzīmējums:.....50440120100001

10.1.1. Adrese:.....Saules iela 8, Ozolkalns, Beļavas pag., Gulbenes nov.

10.1.2. Nosaukums:.....Administratīvā ēka

10.1.3. Galvenais lietošanas veids:.....1220 - Biroju ēkas

10.1.4. Kopējā platība (m<sup>2</sup>):.....258.4

10.1.5. Apbūves laukums (m<sup>2</sup>):.....339.4

10.1.6. Virszemes stāvu skaits:.....1

10.1.7. Pazemes stāvu skaits:.....0

10.1.8. Telpu grupu skaits:.....1

10.1.9. Eksploatācijā pieņemšanas gads(-i):.....Nav

10.1.10. Eksploatācijas uzsākšanas gads:.....1986

10.1.11. Nolietojums (%):.....23

10.1.12. Nolietojuma aprēķina datums:.....14.06.2022

10.1.13. Kadastrālās uzmērīšanas datums:.....31.05.2022

10.1.14. Būve ir pirmsreģistrēta:.....Nē

10.1.15. Veicot kadastrālo uzmērīšanu, būve apvidū nav konstatēta:.....Nē

10.1.16. Būve atrodas vai daļēji atrodas uz zemes vienības ar kadastra apzīmējumu:.....  
50440120100

10.1.17. Funkcionāli saistīto ēku kadastra apzīmējumi:.....Nav

### 11. Būves tips

11.1. Būves kadastra apzīmējums:.....50440120100001

Tipa kods	Tipa nosaukums
12200101	Biroju ēkas

### 12. Būves konstruktīvie elementi

12.1. Būves ar kadastra apzīmējumu 50440120100001 konstruktīvie elementi:

Nosaukums	Konstruktijas veids	Materiāls	Eksploatācijā pieņemšanas gads(-i)	Eksploatācijas uzsākšanas gads	Nolietojums (%)
Pamati	Monolītais betons (lentveida)	Monolītais betons	Nav	1986	24
Ārsienas un karkasi	Ķieģeļu mūris (1,5 līdz 2,5 ķieģeļu biežumā)	Māla ķieģeļi	Nav	1986	30
Pārsegumi	Dzelzsbetona paneļi	Dzelzsbetona paneļi	Nav	1986	24
Jumts (nesošā konstrukcija)	Koka konstrukcijas	Koka spāres	Nav	2022	16
Jumts (segums)	Azbestcimenta loksnes	Azbestcimenta loksnes	Nav	2022	16

### 13. Būves apjoma rādītāji

13.1. Būves ar kadastra apzīmējumu 50440120100001 apjoma rādītāji:

Apjoma rādītāja veids	Apjoma rādītāja nosaukums	Apjoms un mērvienība	Tipa/ elementa kods	Tipa/ elementa nosaukums
Apbūves laukums	Nav	339.4 apbūves laukuma kv.m.	Nav	Nav
Kopējā platība	Nav	258.4 kv.m.	Nav	Nav
Augstums	Nav	7.1 m	Nav	Nav
Būvtilpums	Nav	983 kub.m.	Nav	Nav

### 14. Kopējās platības sadalījums pa platību veidiem

14.1. Būve ar kadastra apzīmējumu.....50440120100001

Izdrukas ID: 390002589568	Izdrukas datums: 14.06.2022	2 no 4
---------------------------	-----------------------------	--------

Skaidrojumi:

Nav – Kadastra informācijas sistēmā dati nav reģistrēti; Neregistrē – atbilstoši normatīvajiem aktiem dati netiek reģistrēti

14.1.1. Kopējā platība (m <sup>2</sup> ).....	258.4
14.1.1.1. Lietderīgā platība (m <sup>2</sup> ).....	258.4
14.1.1.1.1. Dzīvokļu kopējā platība (m <sup>2</sup> ).....	0
14.1.1.1.1.1. Dzīvokļu platība (m <sup>2</sup> ).....	0
14.1.1.1.1.1.1. Dzīvojamā platība (m <sup>2</sup> ).....	0
14.1.1.1.1.2. Dzīvokļu palīgtelpu platība (m <sup>2</sup> ).....	0
14.1.1.1.2. Dzīvokļu ārtelpu platība (m <sup>2</sup> ).....	0
14.1.1.2. Nedzīvojamo telpu platība (m <sup>2</sup> ).....	258.4
14.1.1.2.1. Nedzīvojamo iekštelpu platība (m <sup>2</sup> ).....	258.4
14.1.1.2.2. Nedzīvojamo ārtelpu platība (m <sup>2</sup> ).....	0
14.1.2. Koplietošanas palīgtelpu platība (m <sup>2</sup> ).....	0
14.1.2.1. Koplietošanas iekštelpu platība (m <sup>2</sup> ).....	0
14.1.2.2. Koplietošanas ārtelpu platība (m <sup>2</sup> ).....	0

## 16. Telpu grupas pamatdati

16.1. Telpu grupas kadastra apzīmējums:.....	50440120100001001
16.1.1. Adrese:.....	Nav
16.1.2. Nosaukums:.....	Biroja telpu grupa
16.1.3. Lietošanas veids:.....	1220 - Biroja telpu grupa
16.1.4. Stāvs (stāvi), kurā atrodas telpu grupa:.....	1
16.1.5. Telpu skaits:.....	24
16.1.6. Kopējā platība (m <sup>2</sup> ):.....	258.4
16.1.7. Kadastrālās uzmērīšanas datums:.....	31.05.2022
16.1.8. Eksploatācijā pieņemšanas gads(-i):.....	Nav
16.1.9. Telpu grupa ietilpst dzīvokļa īpašumā ar kadastra numuru:.....	Nav
16.1.10. Telpu grupa ietilpst būvē ar kadastra apzīmējumu:.....	50440120100001
16.1.11. Būve atrodas vai daļēji atrodas uz zemes vienības ar kadastra apzīmējumu:.....	50440120100

## 17. Telpu grupas kopējās platības sadalījums pa telpu veidiem un telpu raksturojošie rādītāji

17.1. Telpu grupas kadastra apzīmējums:.....	50440120100001001
--	-------------------

Numurs	Nosaukums	Veids	Stāvs	Augstums (m)	Mazākais augstums (m)	Lielākais augstums (m)	Platība (m <sup>2</sup> )	Eksploatācijā pieņemšanas gads(-i)
1	Iekštelpa	4 - Nedzīvojamā iekštelpa	1	2.71	2.71	2.71	2.1	Nav
2	Iekštelpa	4 - Nedzīvojamā iekštelpa	1	2.68	2.68	2.68	11.6	Nav
3	Iekštelpa	4 - Nedzīvojamā iekštelpa	1	2.66	2.66	2.66	11.6	Nav
4	Iekštelpa	4 - Nedzīvojamā iekštelpa	1	2.7	2.7	2.7	7.1	Nav
5	Iekštelpa	4 - Nedzīvojamā iekštelpa	1	2.75	2.75	2.75	3.2	Nav
6	Iekštelpa	4 - Nedzīvojamā iekštelpa	1	2.75	2.75	2.75	1	Nav
7	Iekštelpa	4 - Nedzīvojamā iekštelpa	1	2.68	2.68	2.68	16.1	Nav
8	Iekštelpa	4 - Nedzīvojamā iekštelpa	1	2.68	2.68	2.68	8.8	Nav
9	Iekštelpa	4 - Nedzīvojamā iekštelpa	1	2.55	2.55	2.55	16.5	Nav
10	Iekštelpa	4 - Nedzīvojamā iekštelpa	1	2.61	2.61	2.61	27.6	Nav
11	Iekštelpa	4 - Nedzīvojamā iekštelpa	1	2.55	2.55	2.55	2.1	Nav
12	Iekštelpa	4 - Nedzīvojamā iekštelpa	1	2.62	2.62	2.62	52.3	Nav
13	Iekštelpa	4 - Nedzīvojamā iekštelpa	1	2.69	2.69	2.69	6.3	Nav
14	Iekštelpa	4 - Nedzīvojamā iekštelpa	1	2.43	2.38	2.47	12.5	Nav
15	Iekštelpa	4 - Nedzīvojamā iekštelpa	1	2.47	2.47	2.47	2.3	Nav
16	Iekštelpa	4 - Nedzīvojamā iekštelpa	1	2.49	2.49	2.49	25.4	Nav
17	Iekštelpa	4 - Nedzīvojamā iekštelpa	1	2.63	2.63	2.63	1.8	Nav
18	Iekštelpa	4 - Nedzīvojamā iekštelpa	1	2.58	2.58	2.58	6.7	Nav
19	Iekštelpa	4 - Nedzīvojamā iekštelpa	1	2.56	2.56	2.56	4.2	Nav
20	Iekštelpa	4 - Nedzīvojamā iekštelpa	1	2.48	2.48	2.48	2.6	Nav
21	Iekštelpa	4 - Nedzīvojamā iekštelpa	1	2.58	2.58	2.58	6.4	Nav
22	Iekštelpa	4 - Nedzīvojamā iekštelpa	1	2.56	2.56	2.56	16.3	Nav
23	Iekštelpa	4 - Nedzīvojamā iekštelpa	1	2.59	2.59	2.59	7.3	Nav
24	Iekštelpa	4 - Nedzīvojamā iekštelpa	1	2.59	2.59	2.59	6.6	Nav

## 18. Labiekārtojumi

18.1. Būves kadastra apzīmējums.....	50440120100001
--------------------------------------	----------------

Izdrukas ID: 390002589568	Izdrukas datums: 14.06.2022	3 no 4
---------------------------	-----------------------------	--------

Skaidrojumi:

Nav – Kadastra informācijas sistēmā dati nav reģistrēti; Neregistrē – atbilstoši normatīvajiem aktiem dati netiek reģistrēti

Reģistrētie labiekārtojumi	Noteikšanas veids (ja ir)	Apjoms (ja ir)
Apkure. Centrālā	Apvidū ir konstatēts	
Aukstā ūdens apgāde. Centralizētā	Apvidū ir konstatēts	
Citi, iepriekš neklasificēti, labiekārtojumi. Pods / pusuārs / bidē	Apvidū ir konstatēts	
Citi, iepriekš neklasificēti, labiekārtojumi. Vanna / duša	Apvidū ir konstatēts	
Elektroapgāde. Centralizētā	Apvidū ir konstatēts	
Kanalizācija. Centralizētā	Apvidū ir konstatēts	
Karstā ūdens apgāde. Individuālā	Apvidū ir konstatēts	
Kurināmais. Cietais	Apvidū ir konstatēts	
Vēdināšana. Dabiskā	Apvidū ir konstatēts	

18.1.1. Labiekārtojumu datums: .....31.05.2022

Izdrukā ID: 390002589568	Izdrukā datums: 14.06.2022	4 no 4
--------------------------	----------------------------	--------

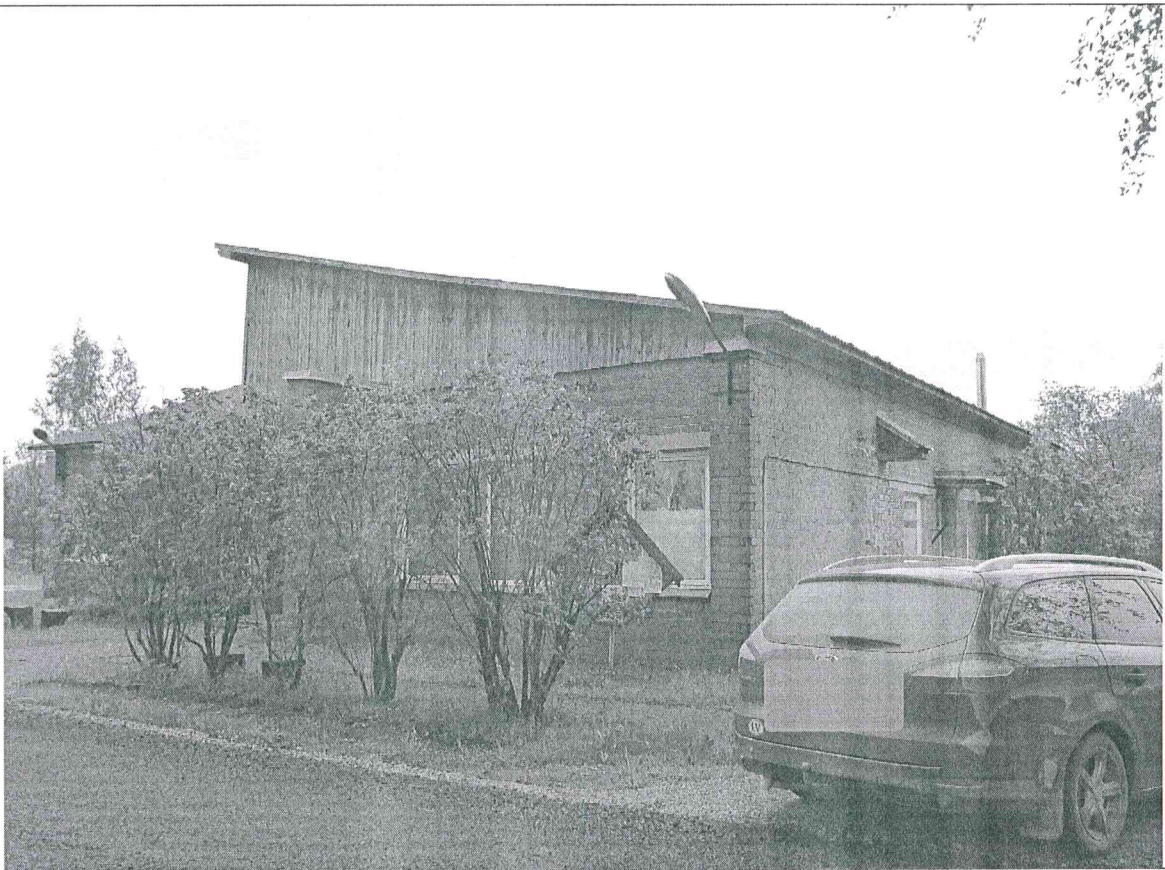
Skaidrojumi:

Nav – Kadastra informācijas sistēmā dati nav reģistrēti; Neregistrē – atbilstoši normatīvajiem aktiem dati netiek reģistrēti





50440120100001\_20220531\_EF\_1



50440120100001\_20220531\_EF\_2



