

# GULBENĒ TIEK BŪVĒTA JAUNA RAŽOŠANAS/NOLIKTAVAS ĒKA UZŅĒMĒJDARBĪBAS ATTĪSTĪBAI



<b>Projekta izmaksas</b>	<b>1 122 126.73 EUR</b>
ERAF finansējums (47.59%)	524 214,00 EUR
Valsts budžeta dotācija (2.02%)	22 283,78 EUR
Pašvaldības līdzfinansējums (50.39%)	555 089.78 EUR
Neattiecināmās izmaksas (pašvaldības)	20 539.17 EUR
Ārpus projekta izmaksas (pašvaldības)	12 506.24 EUR

# RAŽOŠANAS/NOLIKTAVAS ĒKAS AR BIROJA TELPĀM BŪVNICĪBA GULBENĒ

Projekta mērķis – teritorijas revitalizācija Gulbenes pilsētā, reģenerējot degradētās teritorijas atbilstoši Gulbenes novada attīstības programmai 2018. – 2024.gadam, lai nodrošinātu videi draudzīgu un ilgtspēju veicinošu teritoriālo izaugsmi un jaunu darba vietu radīšanu. Projekta īstenošanas rezultātā uzņēmējiem jānodrošina vismaz 20 jaunas darba vietas un jāveic privātās investīcijas EUR 250 000,00 apmērā. Rezultātā tiks samazināta degradēto teritoriju platība par 0.36 ha.

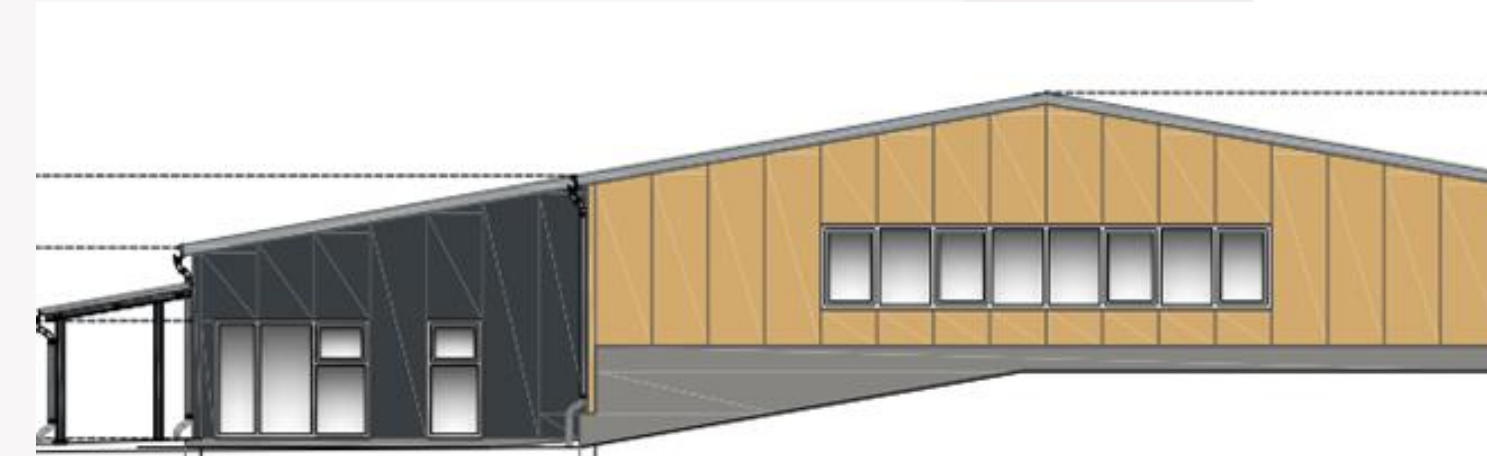
Projekta ietvaros tiks veikta:

Ražošanas/noliktavas ēkas ar biroja telpām izbūve Gulbenē, Zaļajā ielā 3 (ēkas kopējā platība 975 m<sup>2</sup>) ar pieslēgumu izbūvi centralizētajiem ūdensapgādes, kanalizācijas un siltumapgādes tīkliem. Ēkai piesaistītās zemes vienības, kadastra apzīmējums 5001 007 0270, daļa 3824 m<sup>2</sup> platībā, uz kuras izbūvējama ar ēku neatdalāmi saistītā brauktuve un stāvlaukums (betona bruģakmens segums) ar apgaismojumu.

Ēkā paredzēts trīs atsevišķi nomājamo telpu sadalījums. Ēka uzņēmējdarbības veicējiem tiks nodota telpu nomas izsoles rezultātā.

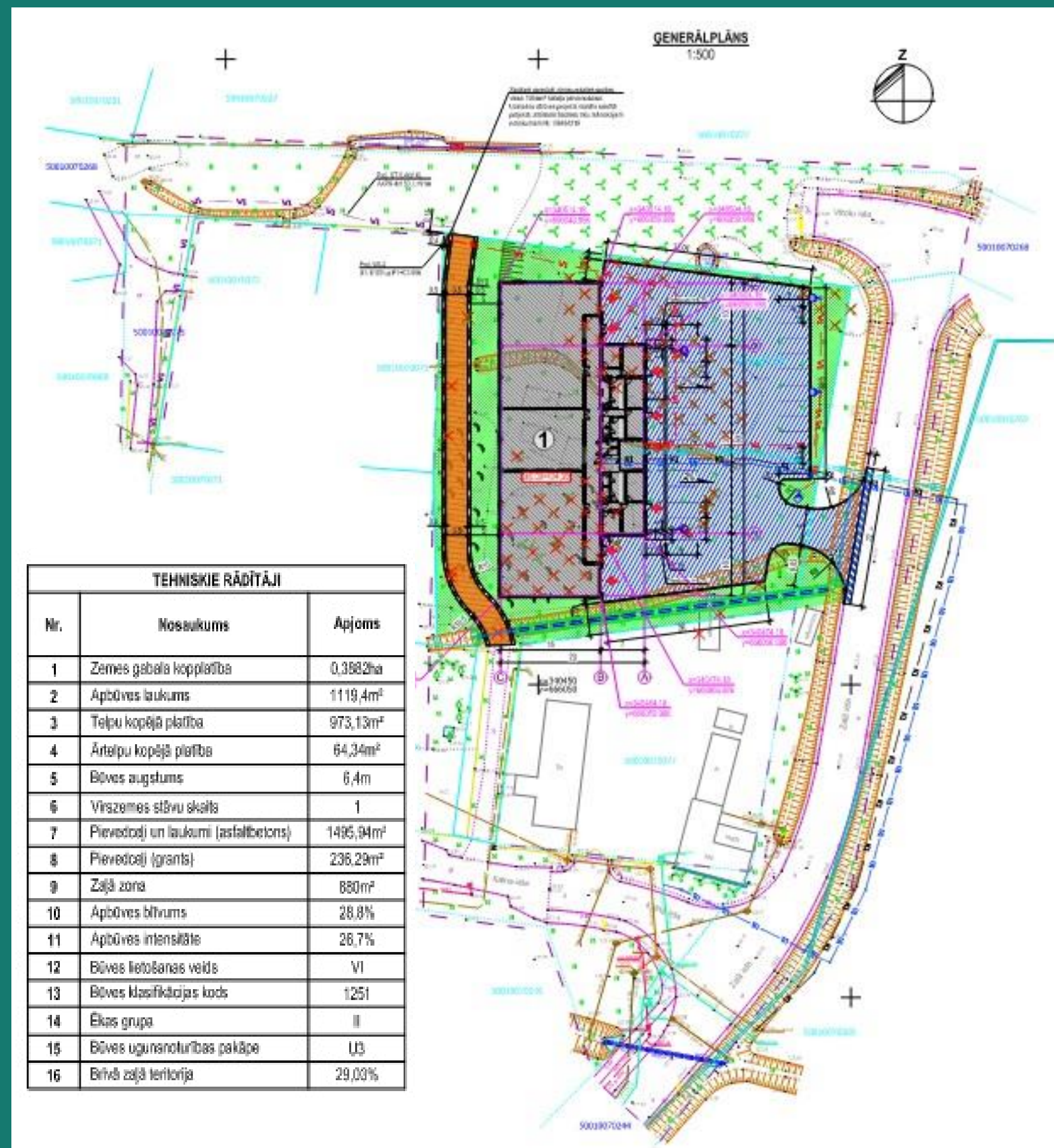
Šobrīd Ir uzsākti būvniecības darbi, kurus plānots pabeigt līdz 2023.gada 31.decembrim.

Detālāku informāciju var saņemt Gulbenes novada pašvaldībā, sazinoties ar priekšsēdētāja padomnieku attīstības, projektu un būvniecības jautājumos Jāni Barinski +371 26467459, janis.barinskis@gulbene.lv

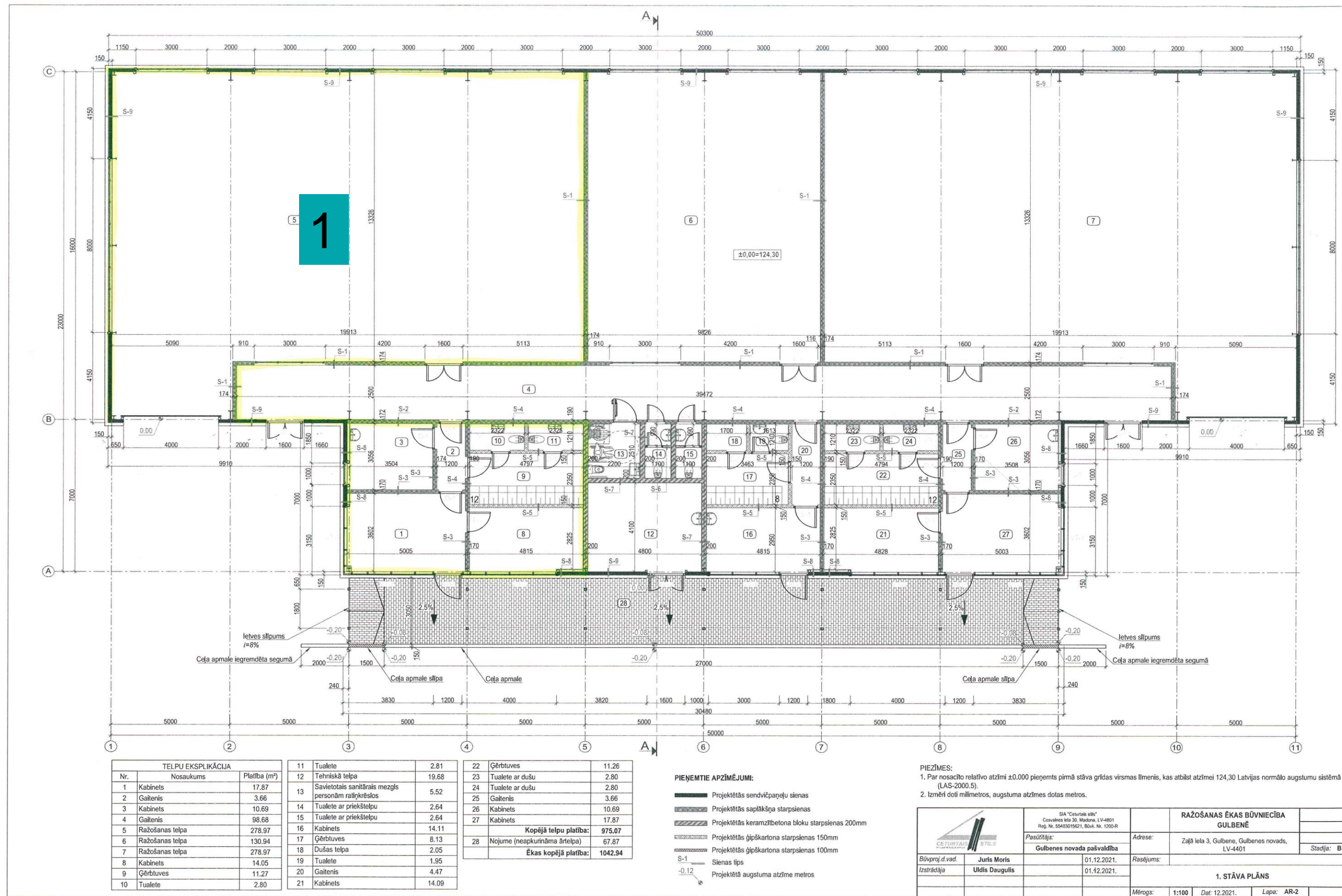


# OBJEKTA IZVIETOJUMA SHĒMA

## Zaļā iela -3, GULBENĒ

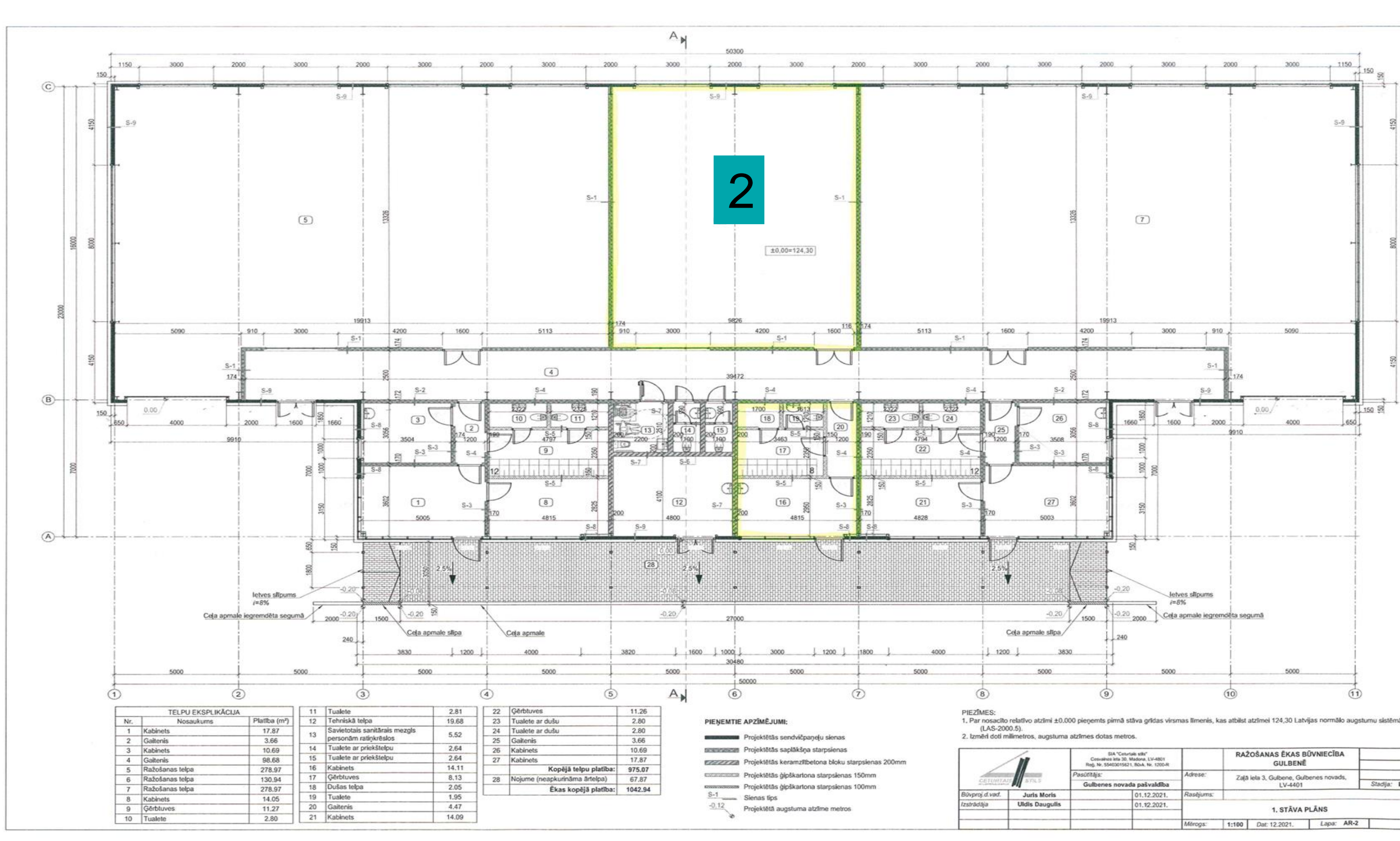


# PIRMĀS NOMAS IZSOLES TELPU EKSPLIKĀCIJA



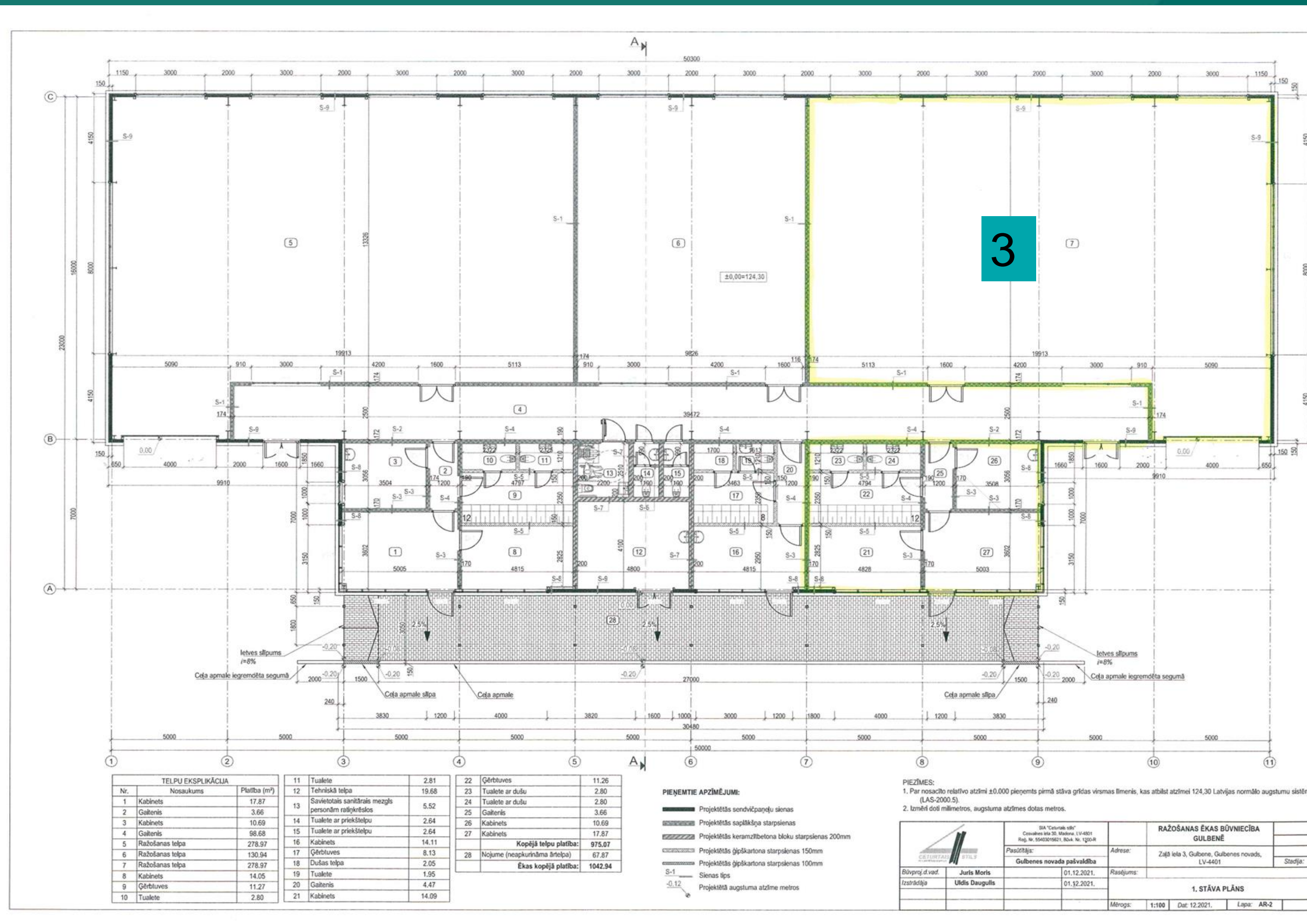
Ēkas telpu eksplikācija		
Nr.	Telpas nosaukums	m <sup>2</sup>
5	Ražošanas telpa	278.97
1	Kabinets	2.16
2	Gaitenis	5.17
3	Kabinets	3.87
8	Kabinets	3.30
9	Ģērbtuve	4.84
10	Tualete	7.91
11	Tualete	9.36
<b>Kopā</b>		<b>342.12</b>
Ēkas koplietošanas telpu eksplikācija		
Nr.	Telpas nosaukums	Proporcionālā platība (m <sup>2</sup> )
4	Gaitenis	79.69
12	Tehniskā telpa	
13	Savietotais sanitārais mezgls personām ratīņkrēsļā	
14	Tualete ar priekštelpu	421.81
15	Tualete ar priekštelpu	
28	Ārtelpa (nojume)	
<b>Kopā</b>		<b>421.81</b>

# OTRĀS NOMAS IZSOLES TELPU EKSPLIKĀCIJA



Ēkas telpu eksplikācija		
Nr.	Telpas nosaukums	m <sup>2</sup>
6	Ražošanas telpa	130.94
16	Kabinets	14.11
17	Ģērbtuves	8.13
18	Dušas telpa	2.05
19	Tualete	1.95
20	Gaitenis	4.47
<b>Kopā</b>		<b>161.65</b>
Ēkas koplietošanas telpu eksplikācija		
Nr.	Telpas nosaukums	Proporcionālā platība (m <sup>2</sup> )
4	Gaitenis	37.65
12	Tehniskā telpa	
13	Savietotais sanitārais mezgls personām ratīņkrēslā	
14	Tualete ar priekštelpu	
15	Tualete ar priekštelpu	
28	Ārtelpa (nojume)	
<b>Kopā</b>		<b>199.3</b>

# TREŠĀS NOMAS IZSOLES TELPU EKSPLIKĀCIJA



Ēkas telpu eksplikācija		
Nr.	Telpas nosaukums	m <sup>2</sup>
7	Ražošanas telpa	278.97
21	Kabinets	14.09
22	Ģērbtuves	11.26
23	Tualete ar dušu	2.80
24	Tualete ar dušu	2.80
25	Gaitenis	3.66
26	Kabinets	10.69
27	Kabinets	17.87
<b>Kopā</b>		<b>342.14</b>
Ēkas koplietošanas telpu eksplikācija		
Nr.	Telpas nosaukums	Proporcionālā platība (m <sup>2</sup> )
4	Gaitenis	79.69
12	Tehniskā telpa	
13	Savietotais sanitārais mezgls personām ratiņkrēslā	
14	Tualete ar priekštelpu	
15	Tualete ar priekštelpu	
28	Ārtelpa (nojume)	
<b>Kopā</b>		