



LATVIJAS REPUBLIKA

Gulbenes pilsētas

Litenes ielā Nr. 44

Zemes kadastra Nr. 5001.004.0154.

ZEMES ROBEŽU PLĀNS

Robežas noteiktas atbilstoši Gulbenes pilsētas zemes komisijas 1996. gada 21. augusta sēdes protokola Nr. 17 slēdzienam.

Robežu plāns sastādīts pēc 1998. gada uzmērīšanas materiāliem mērogā 1 : 500

Zemes kopplatība ir 1668 kv.m.

Zemes īpašums reģistrēts _____

zemes grāmatu nodaļas _____

zemes grāmatā _____

gada _____

NETIEK AIZPILDĪTS

Nodalījuma (folijas) Nr. _____

Zemes grāmatu nodaļas tiesnesis _____



VALSTS ZEMES DIENESTS
Gulbenes rajona nodaļa

Nodaļas vadītāja

Aina-Buka
Livija Safronova

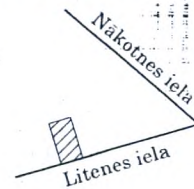
12.09.2006

ROBEŽPUNKTU KOORDINĀTAS
LKS - 92 TM SISTĒMĀ

Nr.	X	Y
852	339100.97	667676.28
853	339109.43	667704.89
857	339056.10	667721.65
859	339047.89	667692.76

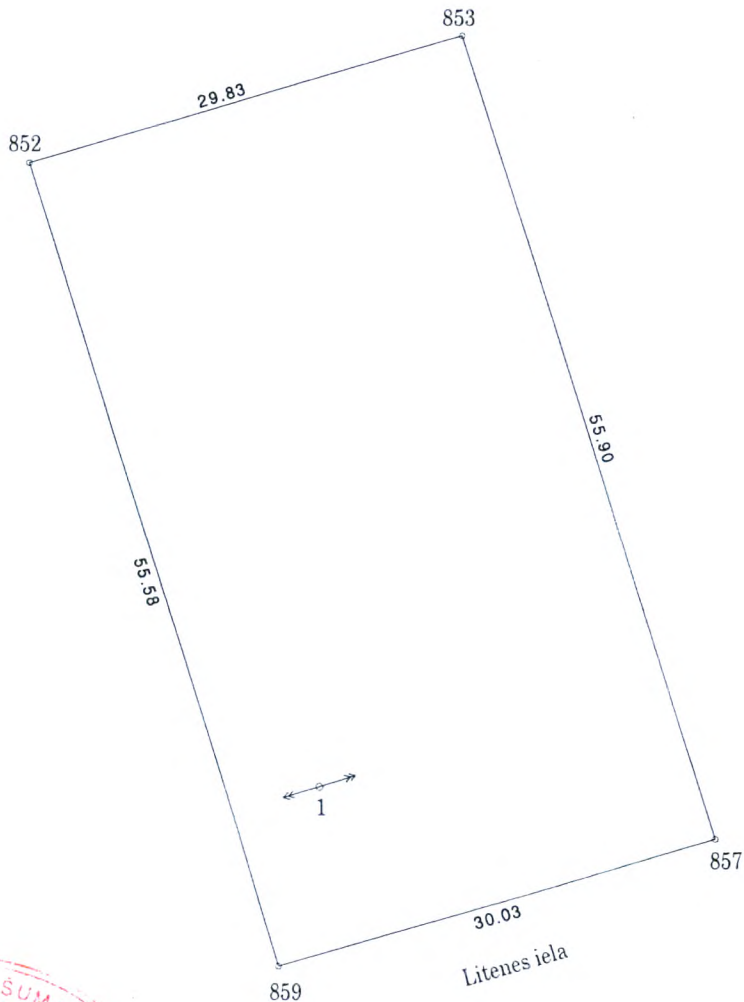
Platība 1668 kv.m
mēroga koeficients m= 0.99994458

ZEMES GABALA
IZVIETOJUMA SHĒMA



Apgrūtinājumi:

1 - ZAET 20 KV EPL josla 13m - 390 kv.m



Mērogs: 1:500

VZD Gulbenes rajona nodaļas Nekustamā ipašuma formēšanas birojs			
Biroja vadītājs	<i>JX</i>	N.Ieleja	20.06.1998
Robežas uzmērīja	<i>JL</i>	V.Leitāns	08.06.1998
Plānu izgatavoja	<i>M.Lukins</i>	M.Lūkins	16.06.1998